



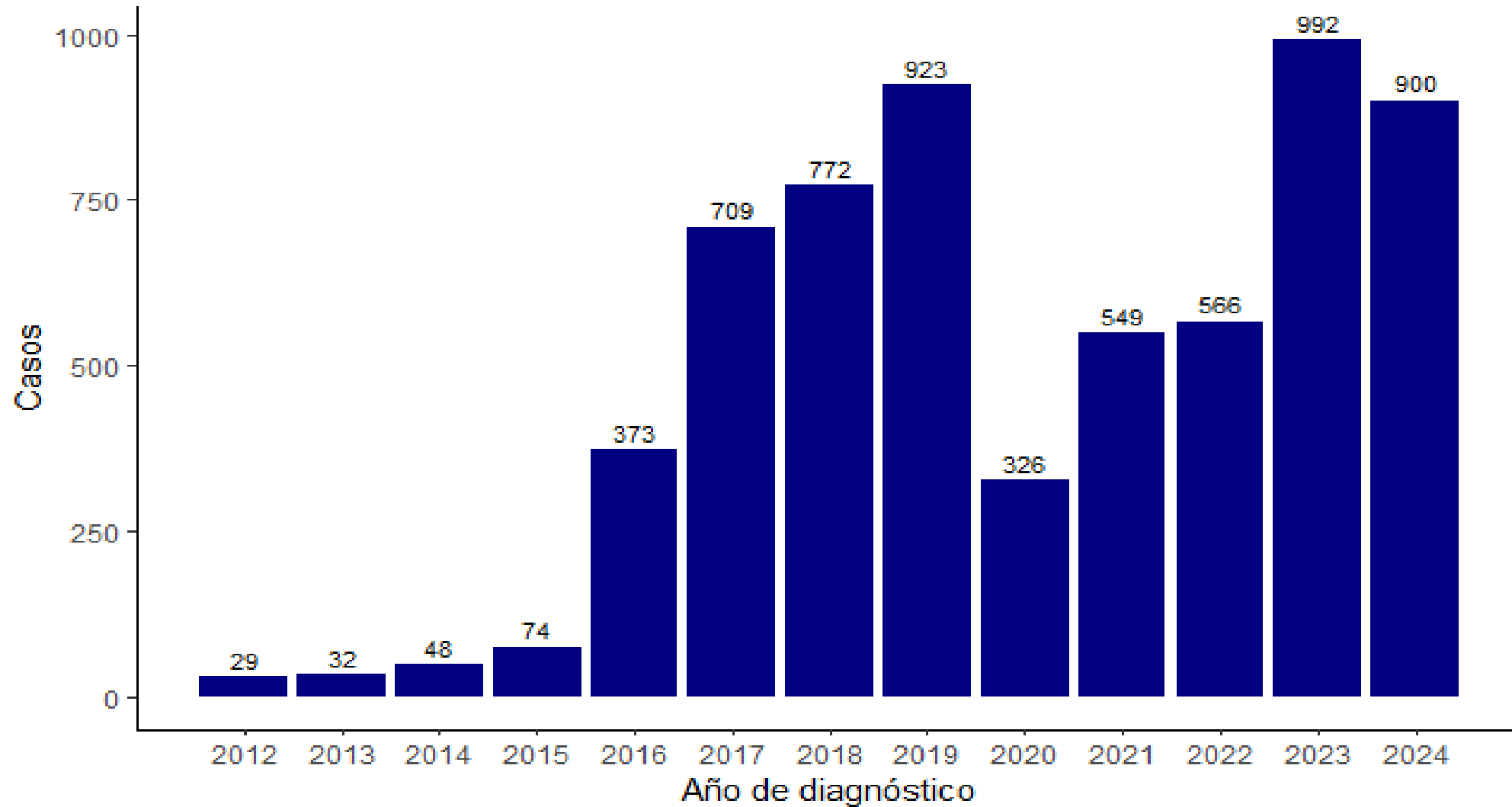
Ayacucho

SALA SITUACIONAL DE DIABETES

07 de noviembre de 2024 – 16:00 horas

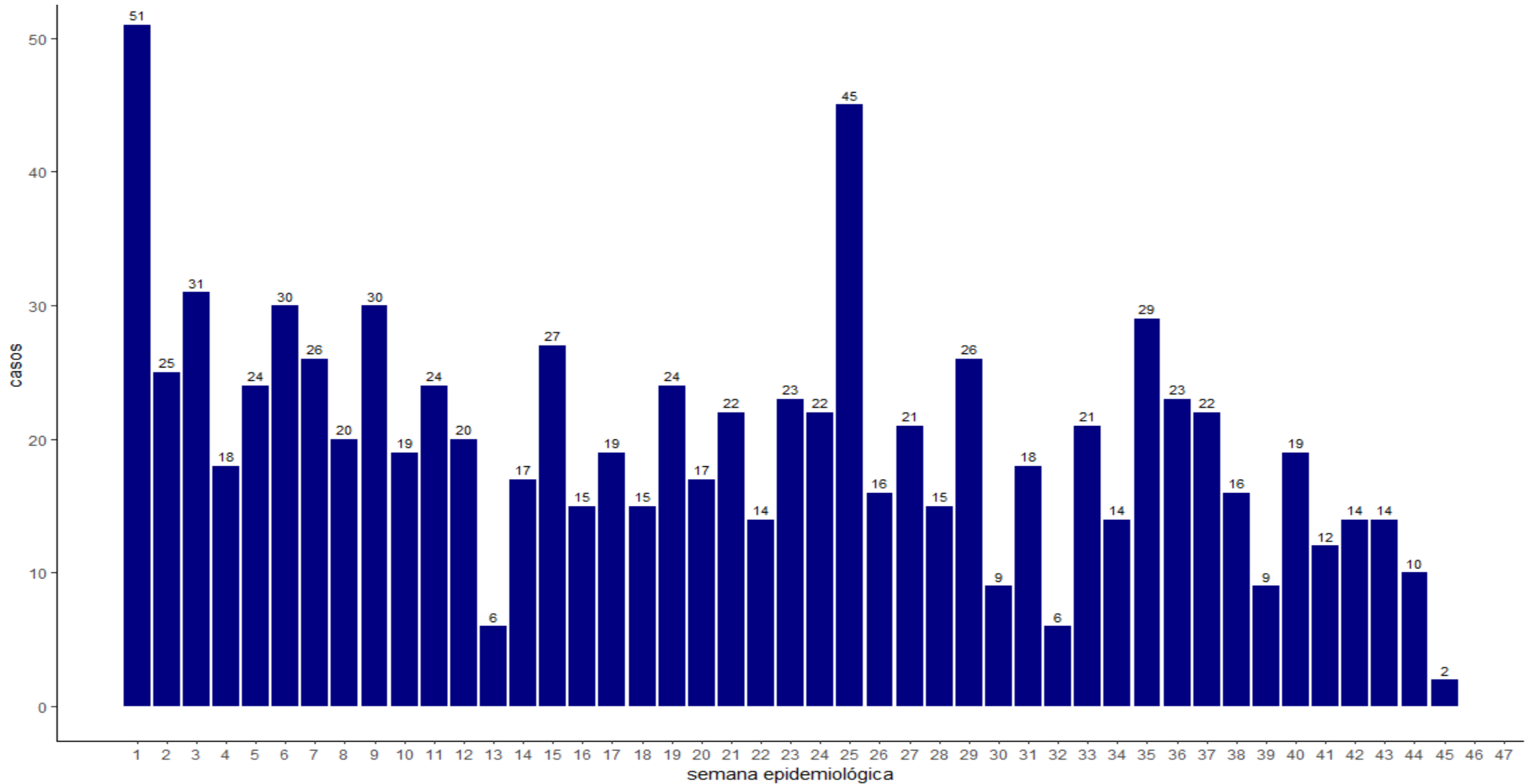
- Centro Nacional de Epidemiología, Prevención y Control de Enfermedades (CDC)
- Dirección Regional de Salud Ayacucho
- Dirección Ejecutiva de Inteligencia Sanitaria
- Dirección de Epidemiología, Prevención y Control de Emergencias y Desastres

Tendencia de casos de diabetes por años. Ayacucho, 2012 – 2024*



Fuente: NotiWeb/Epidemiología-DIRESA Ayacucho

Casos de diabetes notificados por semana epidemiológica. Ayacucho, 2024*



Fuente: Notiweb/Epidemiologia-DIRESA AYACUCHO

* hasta 07 noviembre 2024

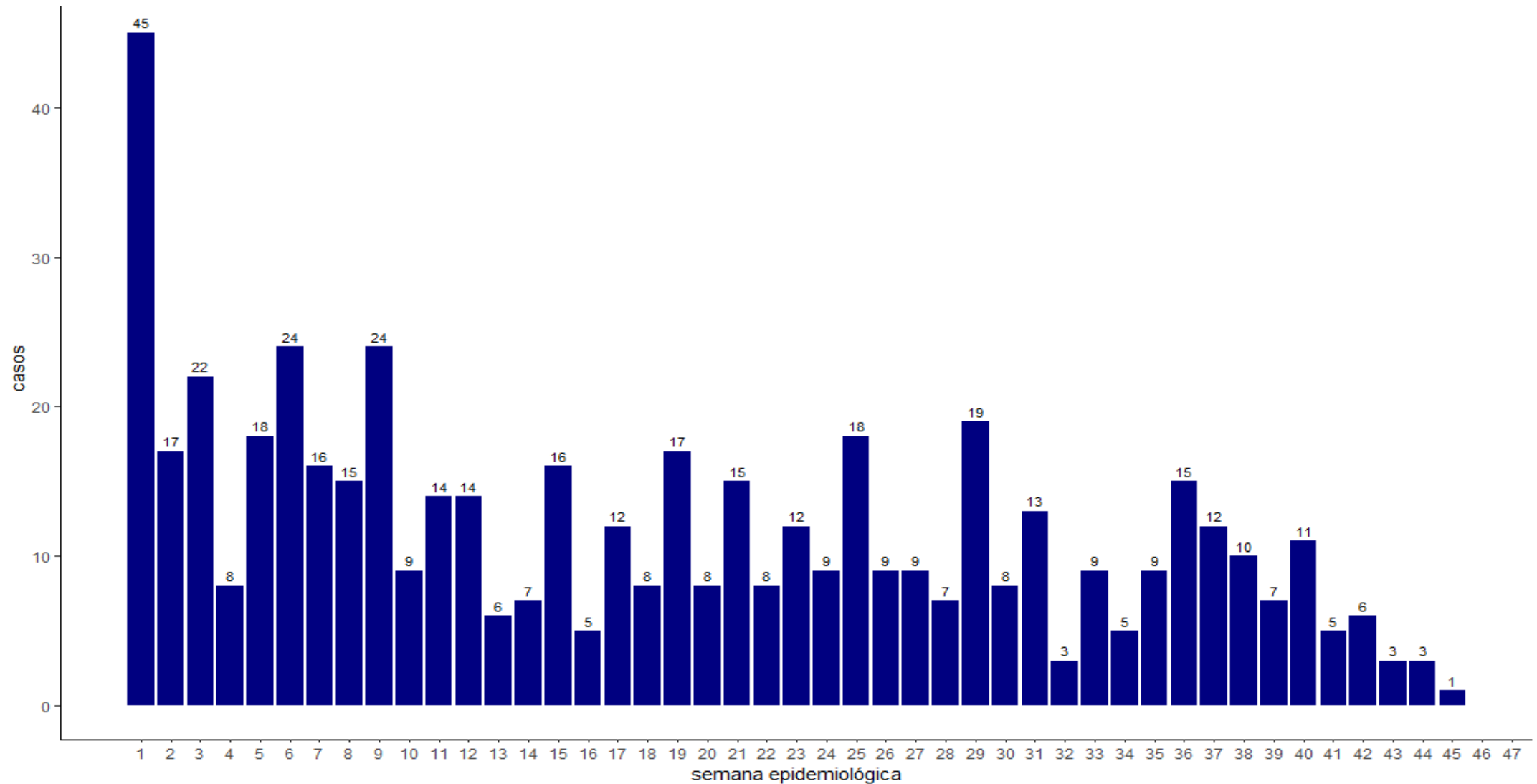
Fuente: Notiweb-Dirección de Epidemiología, Prevención y Control de Emergencias y Desastres/DIRESA Ayacucho

* Incluye de otras regiones

Provincia/Tipo	Nuevo	Prevalente
Cangallo	13 (50.0%)	13 (50.0%)
Huamanga	175 (32.0%)	372 (68.0%)
Huanca Sancos	2 (50.0%)	2 (50.0%)
Huanta	50 (42.0%)	69 (58.0%)
La Mar	35 (45.5%)	42 (54.5%)
Lucanas	23 (40.4%)	34 (59.6%)
Parinacochas	12 (57.1%)	9 (42.9%)
Paúcar del Sara Sara	2 (28.6%)	5 (71.4%)
Sucre	0 (0.0%)	2 (100.0%)
Victor Fajardo	10 (35.7%)	18 (64.3%)
Vilcas Huamán	6 (50.0%)	6 (50.0%)
Total	328 (36.4%)	572 (63.6%)

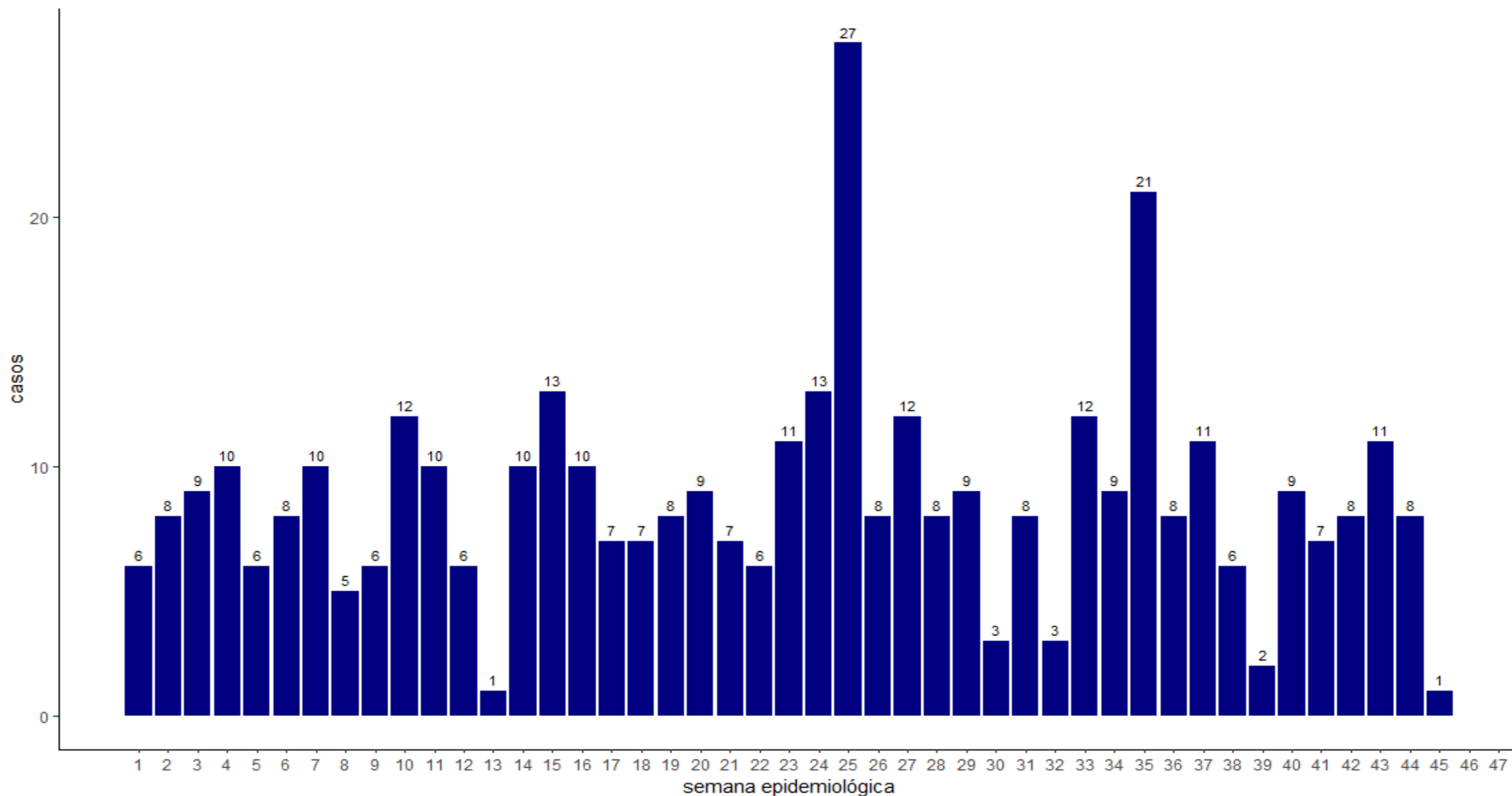
Más del 60% de los casos de diabetes se registran en la provincia de Huamanga

Casos de diabetes en establecimientos de primer nivel de atención por semana epidemiológica . Ayacucho 2024*



Fuente: Notiweb/Epidemiologia-DIRESA AYACUCHO

Casos notificados de diabetes a nivel de hospitales. Ayacucho 2024*



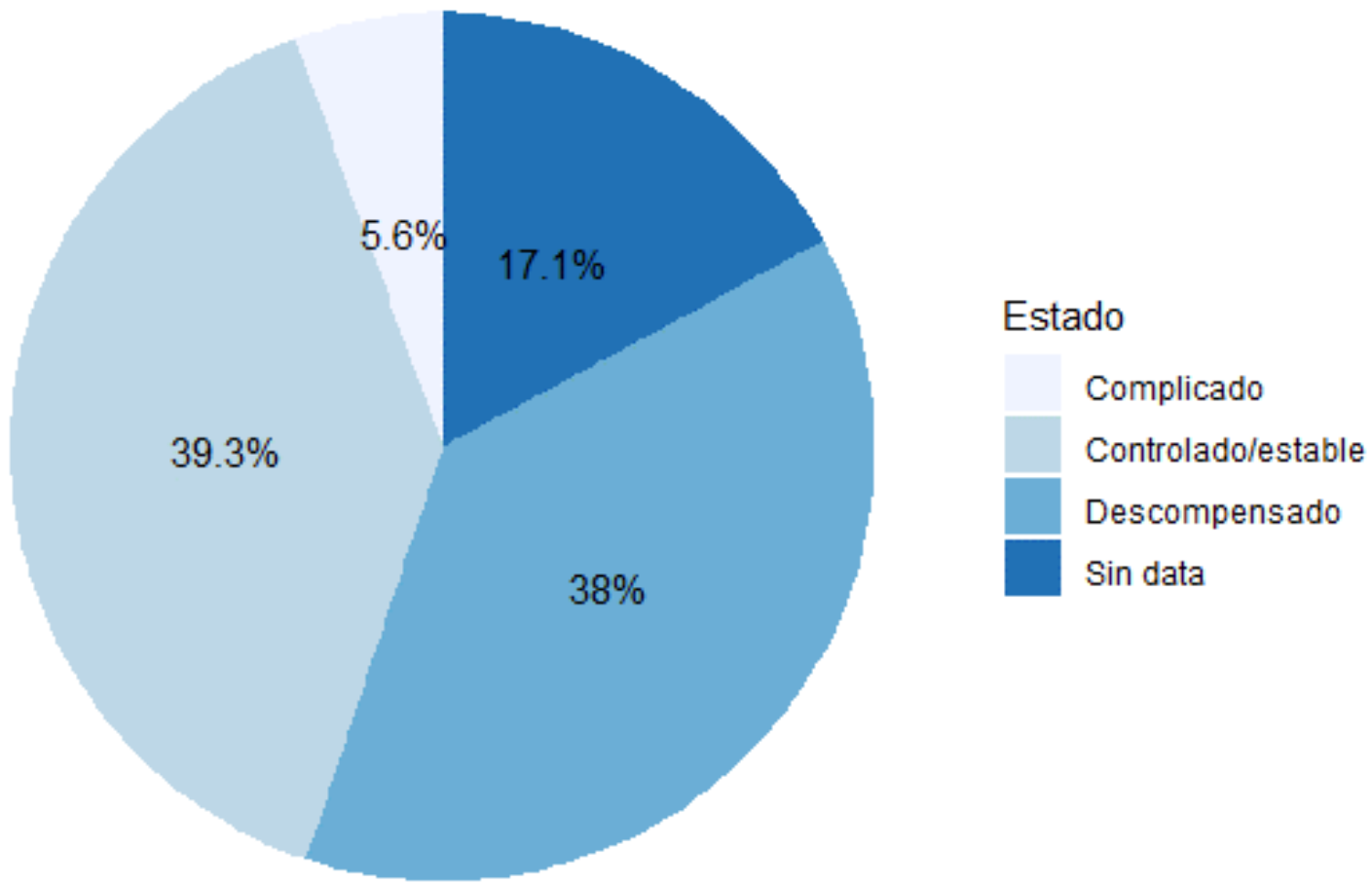
Fuente: Notiweb/Epidemiologia-DIRESA AYACUCHO

Casos notificados de diabetes en hospitales por semana epidemiológica. Ayacucho 2024*

Hospital	Semana Epidemiológica																														Total		
	1	2	3	4	5	6	7	8	9	23	24	25	26	27	28	29	30	31	32	33	34	35	36	37	38	39	40	41	42	43		44	45
Hosp. Regional Ayacucho	2	0	3	5	4	3	7	1	0	3	7	13	1	3	4	4	0	4	1	4	8	21	7	7	4	2	8	6	8	9	7	0	198
Hosp. Essalud Huamanga	2	2	1	1	0	1	0	0	0	3	4	7	2	6	4	3	0	0	0	0	0	0	0	0	0	0	0	0	0	0	0	0	45
Hosp. Apoyo Huanta	0	2	2	2	0	3	1	4	5	1	1	4	1	1	0	2	3	3	1	8	1	0	0	4	0	0	1	1	0	1	1	1	80
Hosp. Apoyo Jesus Nazareno	0	0	0	0	0	0	0	0	1	2	0	0	0	2	0	0	0	1	1	0	0	0	0	0	2	0	0	0	0	0	0	0	15
Hosp. Apoyo Cangallo	0	0	1	0	0	0	0	0	0	0	0	0	0	0	0	0	0	0	0	0	0	0	0	0	0	0	0	0	0	0	0	0	2
Hosp. Apoyo Puquio	2	0	0	1	0	0	0	0	0	0	1	2	0	0	0	0	0	0	0	0	0	0	1	0	0	0	0	0	0	0	0	0	8
Hosp. Apoyo San Miguel	0	3	0	1	1	0	0	0	0	0	0	1	4	0	0	0	0	0	0	0	0	0	0	0	0	0	0	0	0	0	0	0	15
Hosp. Apoyo San Francisco	0	0	1	0	1	0	0	0	0	1	0	0	0	0	0	0	0	0	0	0	0	0	0	0	0	0	0	0	0	1	0	0	11
Hosp. Apoyo Sivia	0	0	0	0	0	1	2	0	0	1	0	0	0	0	0	0	0	0	0	0	0	0	0	0	0	0	0	0	0	0	0	0	6
Hosp. Apoyo Coracora	0	1	1	0	0	0	0	0	0	0	0	0	0	0	0	0	0	0	0	0	0	0	0	0	0	0	0	0	0	0	0	0	9
Total general	6	8	9	10	6	8	10	5	6	11	13	27	8	12	8	9	3	8	3	12	9	21	8	11	6	2	9	7	8	11	8	1	389

* hasta 07 noviembre 2024

Fuente: Dirección de Epidemiología, Prevención y Control de Emergencias y Desastres, NOTICOVID - DIRESA



Fuente: Dirección de Epidemiología/DIRESA Ayacucho

Red de Salud	Control glicémico			Control metabólico		
	Casos prevalentes	Glicemia <130 mg/dl		Casos prevalentes con HbA1c	HbA1c <7%	
		N°	%		N°	%
Centro	29	16	55.2	1	0	0.0
Coracora	15	11	73.3	9	3	33.3
Essalud	30	2	6.7	8	3	37.5
Hosp. Regional	178	64	36.0	139	55	39.6
Huamanga	210	75	35.7	29	10	34.5
Huanta	37	12	32.4	14	9	64.3
Puquio	33	18	54.5	3	0	0.0
San Francisco	24	10	41.7	3	1	33.3
San Miguel	16	8	50.0	3	2	66.7
Total	572	216	37.8	209	83	39.7

Red de Salud	Control glicémico			Control metabólico		
	Casos prevalentes	Glicemia <130 mg/dl		Casos prevalentes con HbA1c	HbA1c <7%	
		N°	%		N°	%
Centro	1	1	100.0	0	0	#¡ DIV/0!
Coracora	22	10	45.5	0	0	#¡ DIV/0!
Essalud	3	0	0.0	0	0	#¡ DIV/0!
Hosp. Regional	249	67	26.9	197	73	37.1
Huamanga	854	336	39.3	9	4	44.4
Huanta	143	61	42.7	13	9	69.2
Puquio	144	72	50.0	3	1	33.3
San Francisco	196	64	32.7	2	1	50.0
San Miguel	44	22	50.0	12	9	75.0
Total	1656	633	38.2	236	97	41.1