



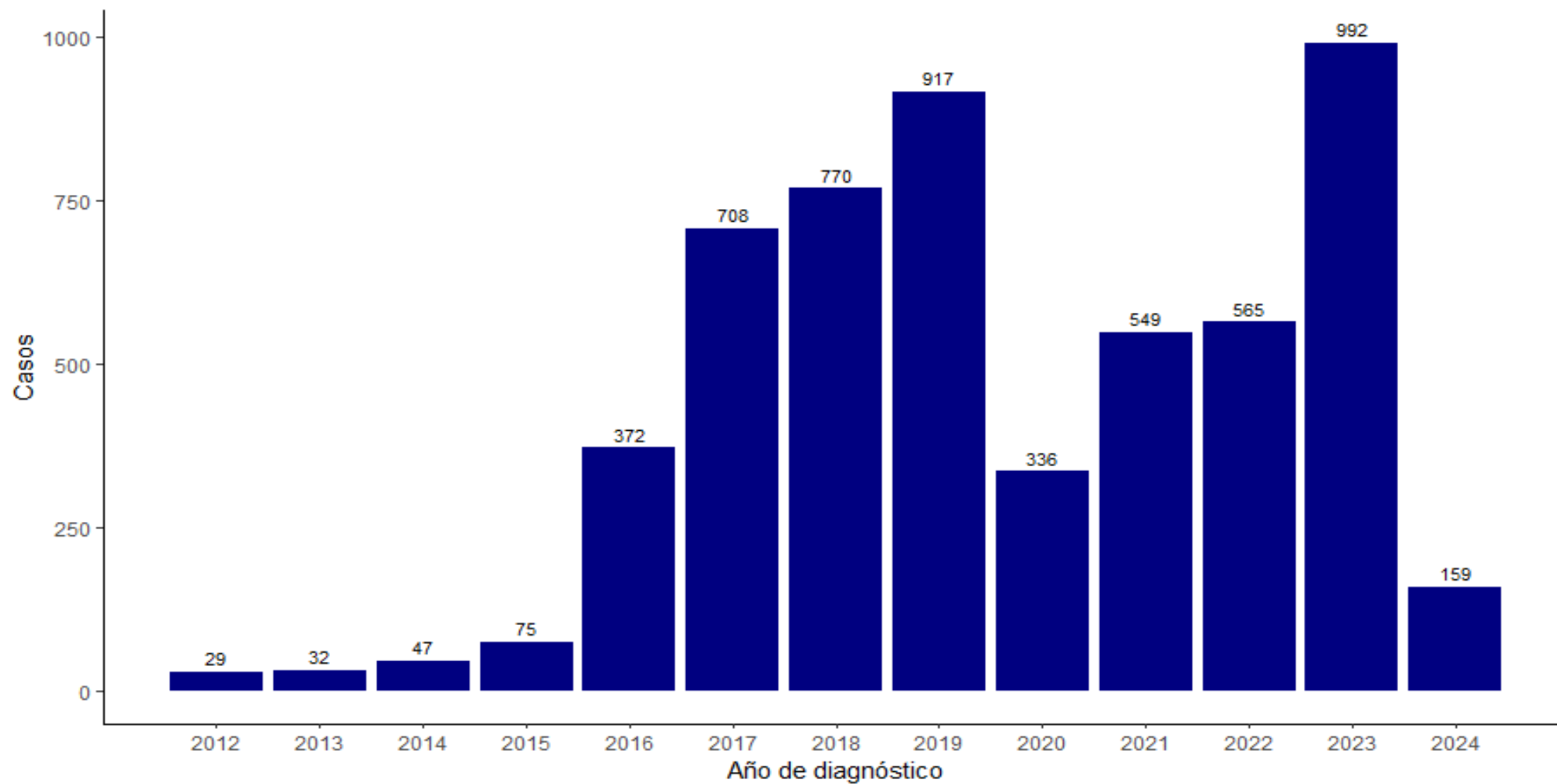
Ayacucho

SALA SITUACIONAL DE DIABETES

10 de abril de 2024 – 16:00 horas

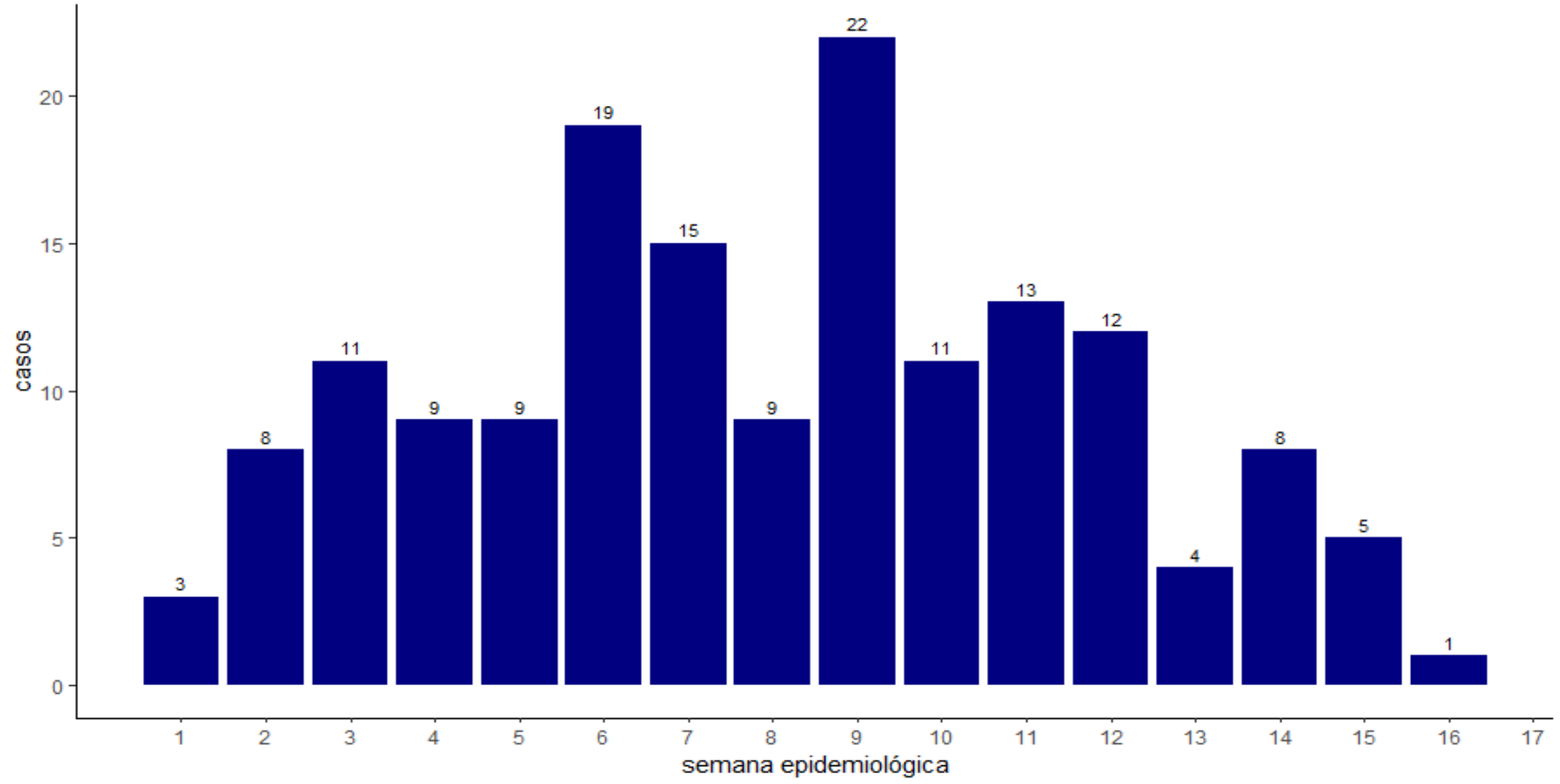
- Centro Nacional de Epidemiología, Prevención y Control de Enfermedades (CDC)
- Dirección Regional de Salud Ayacucho
- Dirección Ejecutiva de Inteligencia Sanitaria
- Dirección de Epidemiología, Prevención y Control de Emergencias y Desastres

Tendencia de casos de diabetes por años. Ayacucho, 2012 – 2024*



Fuente: NotiWeb/Epidemiología-DIRESA Ayacucho

Casos de diabetes notificados por semana epidemiológica. Ayacucho, 2024*



Fuente: Notiweb/Epidemiologia-DIRESA AYACUCHO

* hasta 10 de abril 2024

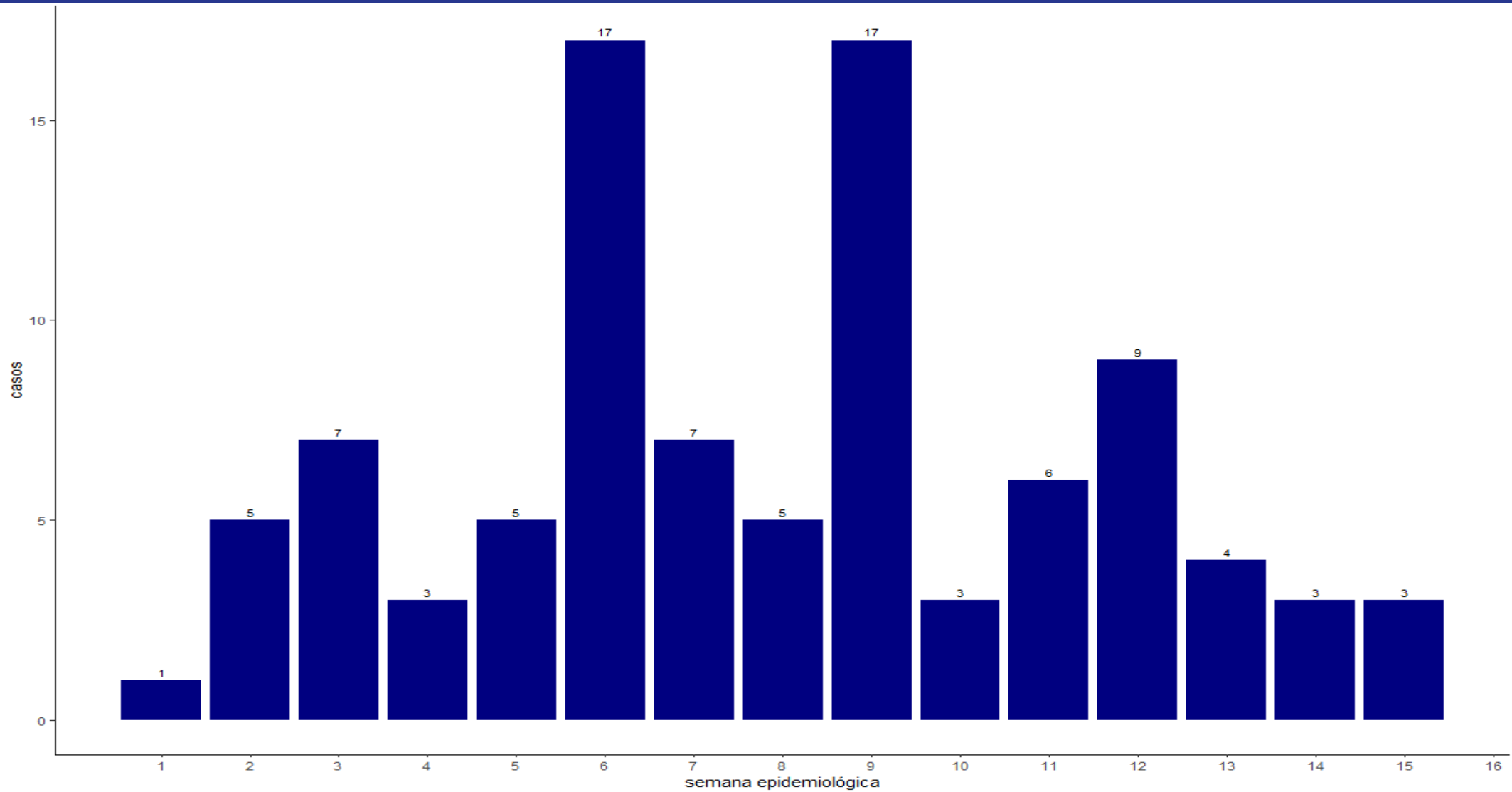
Fuente: Notiweb-Dirección de Epidemiología, Prevención y Control de Emergencias y Desastres/DIRESA Ayacucho

* Incluye de otras regiones

Provincias/Tipo de casos	Nuevo	Prevalentes
CANGALLO	3 (60.0%)	2 (40.0%)
HUAMANGA	69 (59.5%)	47 (40.5%)
HUANCA SANCOS	0 (0.0%)	1 (100.0%)
HUANTA	8 (47.1%)	9 (52.9%)
LA MAR	14 (77.8%)	4 (22.2%)
LUCANAS	1 (100.0%)	0 (0.0%)
VILCAS HUAMAN	1 (100.0%)	0 (0.0%)
Total	96 (60.4%)	63 (39.6%)

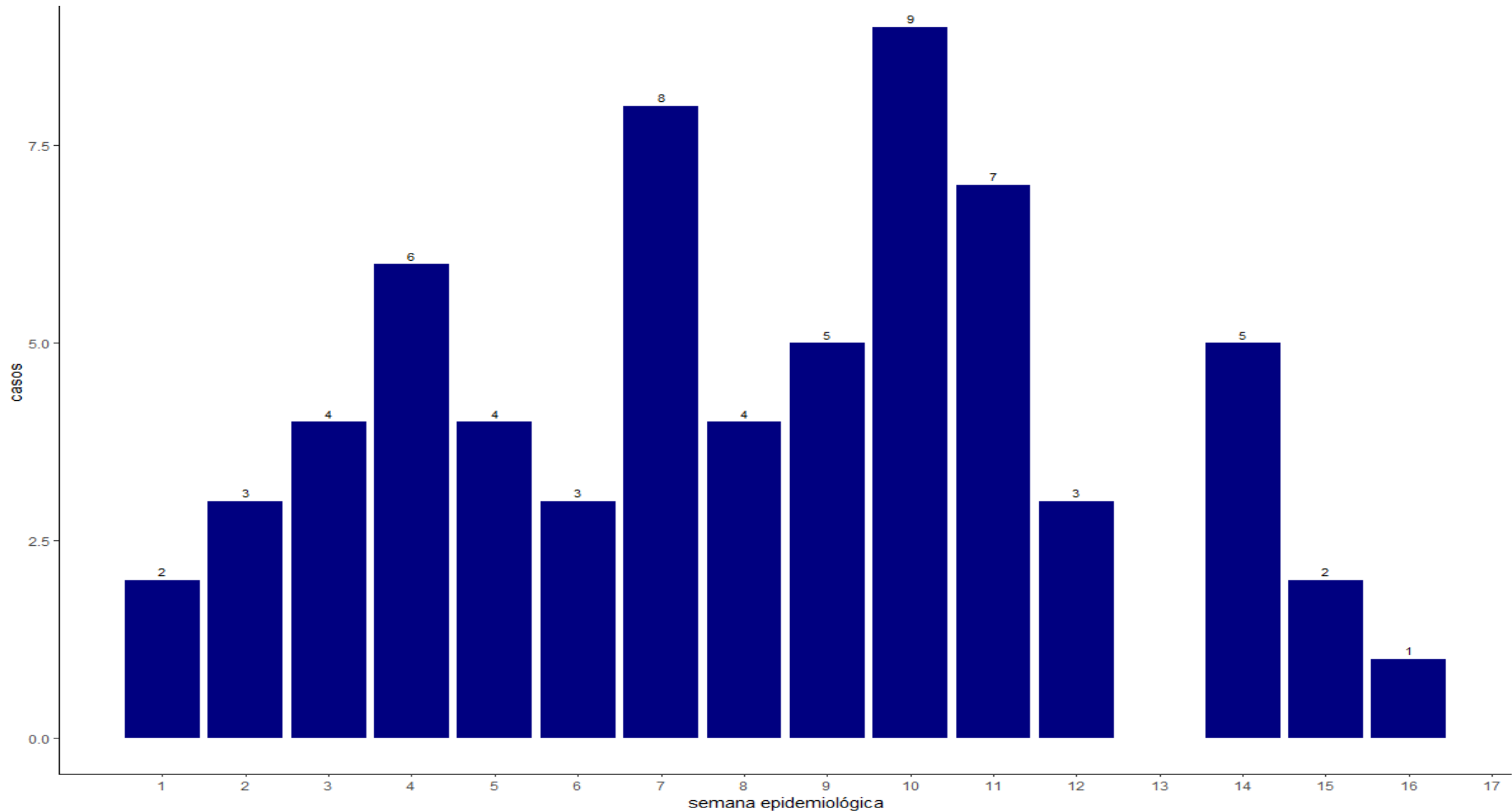
En las provincias de Parinacochas, Paúcar de Sara Sara y Víctor Fajardo no se registraron casos de diabetes durante el presente año

Ayacucho 2024*



Fuente: Notiweb/Epidemiología-DIRESA AYACUCHO

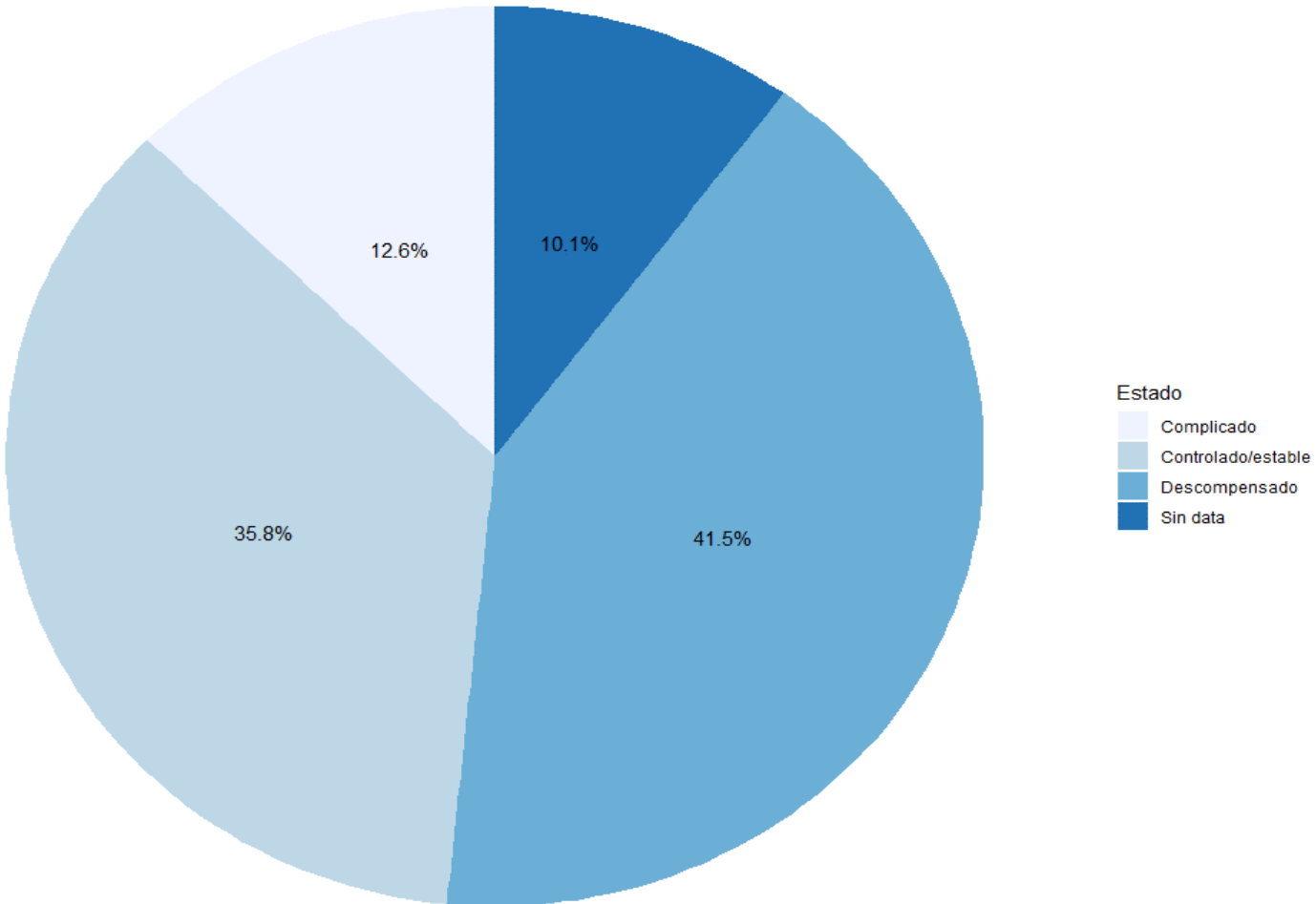
Casos notificados de diabetes a nivel de hospitales. Ayacucho 2024*



Fuente: Notiweb/Epidemiología-DIRESA AYACUCHO

Casos notificados de diabetes en hospitales por semana epidemiológica. Ayacucho 2024*

Hospital	Semana Epidemiológica																Total
	1	2	3	4	5	6	7	8	9	10	11	12	13	14	15	16	
Hosp. Regional Ayacucho	2	0	3	5	4	3	7	1	0	5	6	0	3	2	0	0	41
Hosp. Essalud Huamanga	0	0	0	0	0	0	0	0	0	0	0	0	0	0	0	0	0
Hosp. Apoyo Huanta	0	0	1	0	0	0	1	3	4	2	1	1	2	0	1	0	16
Hosp. Apoyo Jesus Nazareno	0	0	0	0	0	0	0	0	1	2	0	1	0	0	0	0	4
Hosp. Apoyo Cangallo	0	0	0	0	0	0	0	0	0	0	0	0	0	0	0	0	0
Hosp. Apoyo Puquio	0	0	0	1	0	0	0	0	0	0	0	0	0	0	0	0	1
Hosp. Apoyo San Miguel	0	3	0	0	0	0	0	0	0	0	0	0	0	0	0	0	3
Hosp. Apoyo San Francisco	0	0	0	0	0	0	0	0	0	0	0	1	0	0	0	0	1
Hosp. Apoyo Sivia	0	0	0	0	0	0	0	0	0	0	0	0	0	0	0	0	0
Hosp. Apoyo Coracora	0	0	0	0	0	0	0	0	0	0	0	0	0	0	0	0	0
Total general	2	3	4	6	4	3	8	4	5	9	7	3	5	2	1	0	66



Fuente: Dirección de Epidemiología/DIRESA Ayacucho

* hasta 10 de abril 2024

Fuente: Dirección de Epidemiología, Prevención y Control de Emergencias y Desastres, NOTICOVID - DIRESA

Proporción de casos de diabetes con glicemia mayor 129 mg/dl por redes de salud. Ayacucho 2024*

Red de Salud	Casos prevalentes **	Glicemia >129 mg/dl		Promedio	Rango	
		N°	%		Mínimo	Máximo
Centro	2	0	0.0	0.0	0.0	0.0
Coracora	50	0	0.0	0.0	0.0	0.0
Essalud	64	0	0.0	0.0	0.0	0.0
Hosp. Regional	225	18	8.0	282.4	145.0	636.0
Huamanga	48	14	29.2	236.4	135.0	390.0
Huanta	46	4	8.7	251.5	138.0	555.0
Puquio	53	0	0.0	0.0	0.0	0.0
San Francisco	66	1	1.5	187.0	187.0	187.0
San Miguel	15	0	0.0	0.0	0.0	0.0
Total	569	37	6.5	106.4	67.2	196.4