



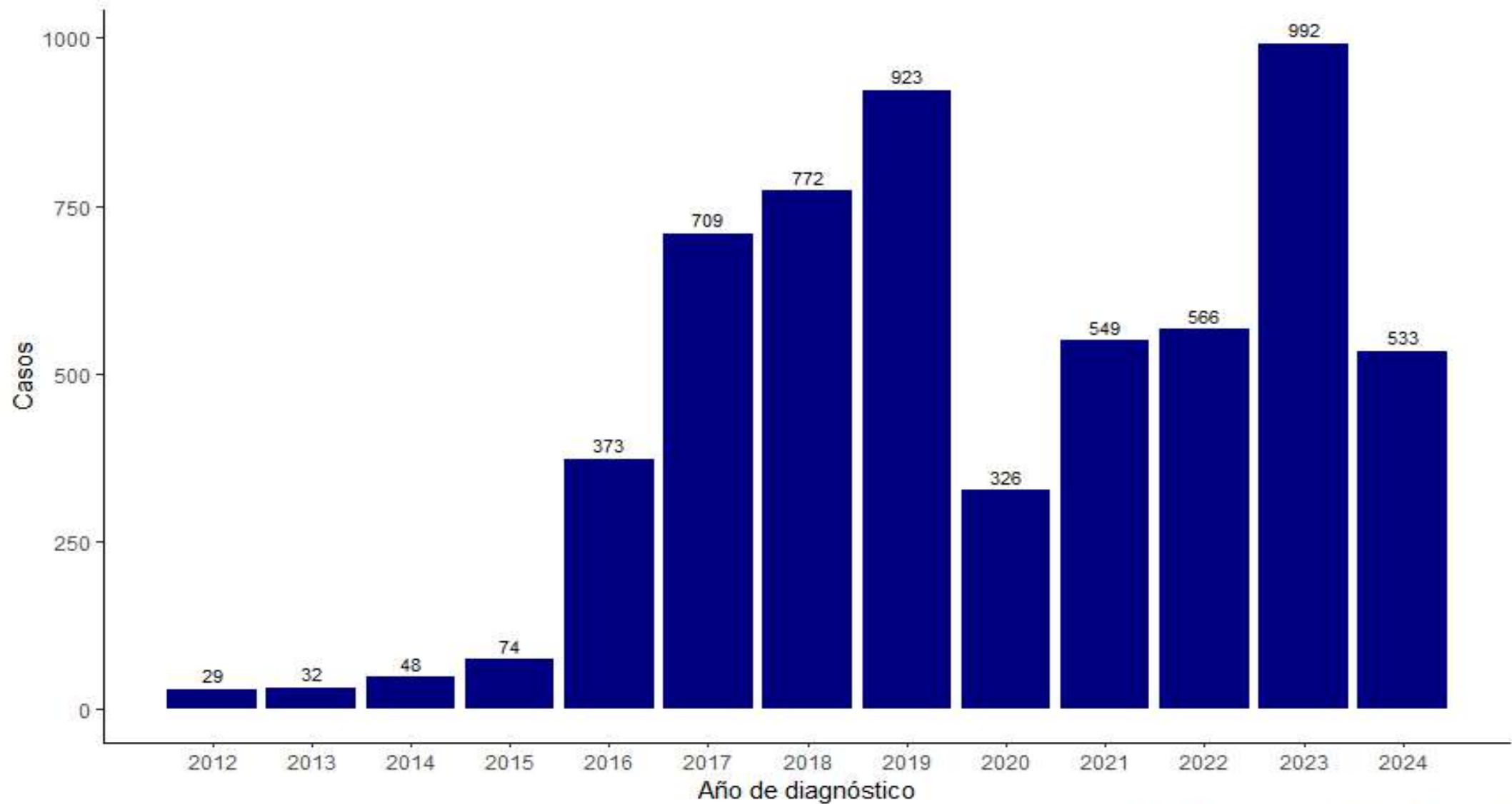
Ayacucho

SALA SITUACIONAL DE DIABETES

13 de agosto de 2024 – 16:00 horas

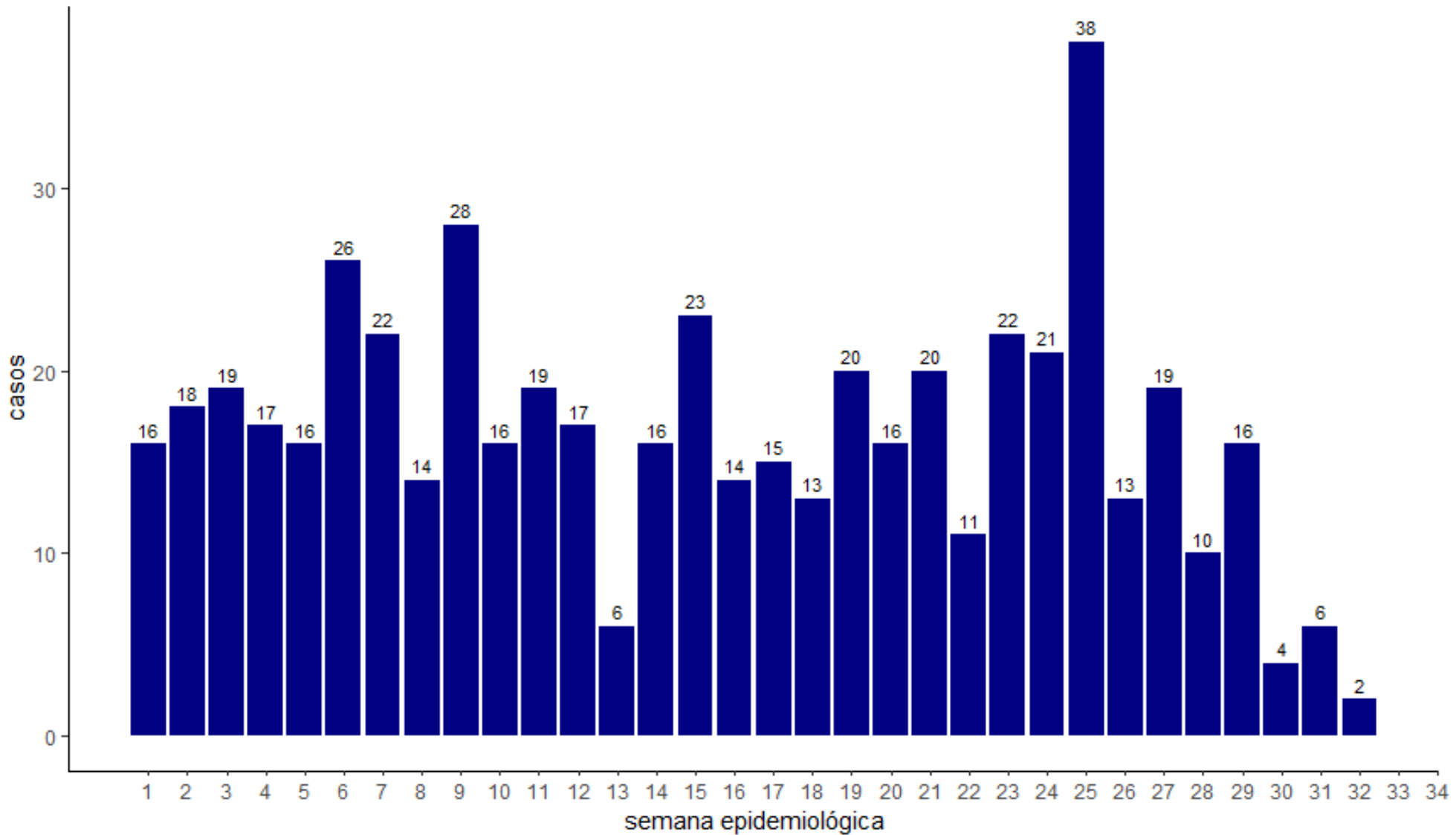
- Centro Nacional de Epidemiología, Prevención y Control de Enfermedades (CDC)
- Dirección Regional de Salud Ayacucho
- Dirección Ejecutiva de Inteligencia Sanitaria
- Dirección de Epidemiología, Prevención y Control de Emergencias y Desastres

Tendencia de casos de diabetes por años. Ayacucho, 2012 – 2024*



Fuente: NotiWeb/Epidemiología-DIRESA Ayacucho

Casos de diabetes notificados por semana epidemiológica. Ayacucho, 2024*



Fuente: Notiweb/Epidemiologia-DIRESA AYACUCHO

* hasta 13 de agosto 2024

Fuente: Notiweb-Dirección de Epidemiología, Prevención y Control de Emergencias y Desastres/DIRESA Ayacucho

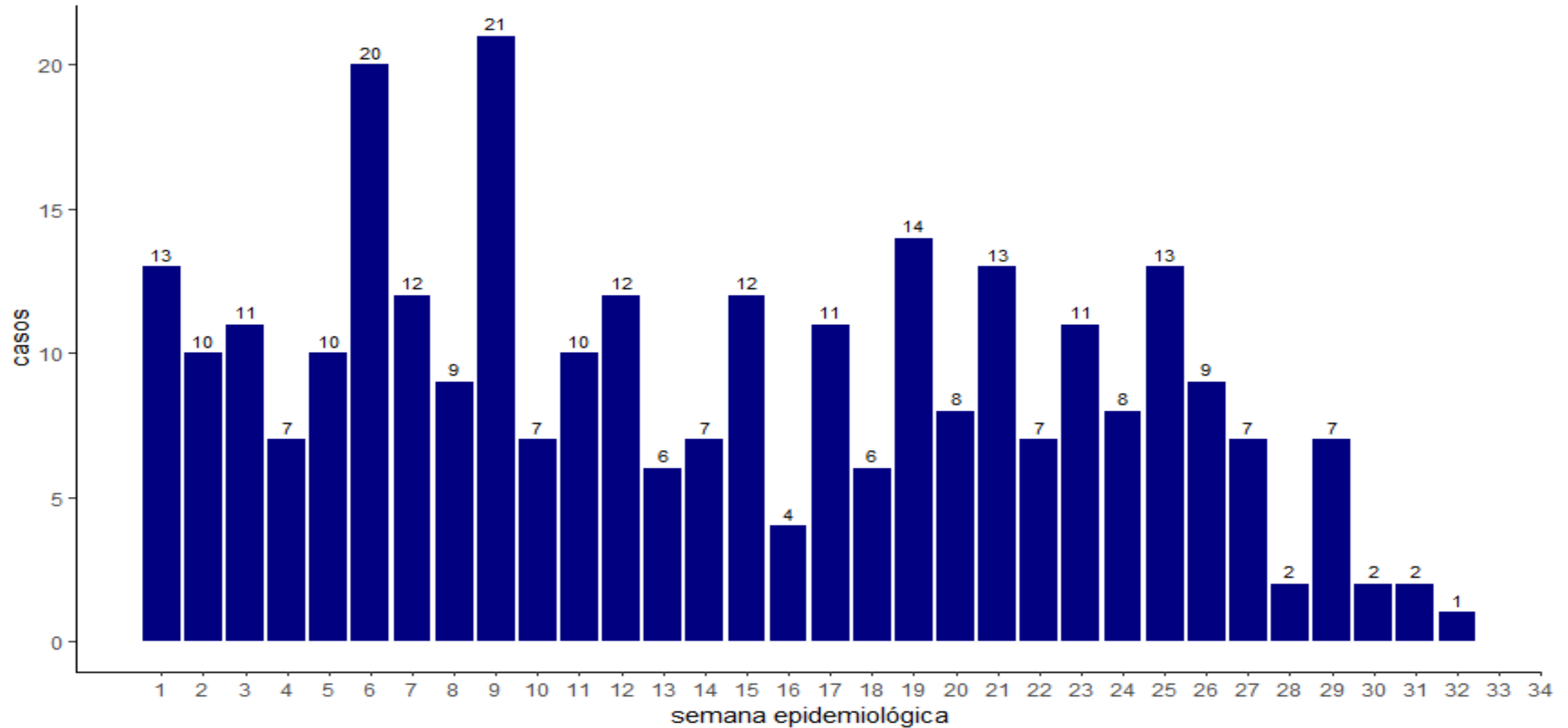
* Incluye de otras regiones

Provincia/Tipo	Nuevo	Prevalente
Cangallo	10 (58.8%)	7 (41.2%)
Huamanga	144 (46.0%)	169 (54.0%)
Huanca Sancos	2 (50.0%)	2 (50.0%)
Huanta	49 (61.3%)	31 (38.8%)
La Mar	35 (58.3%)	25 (41.7%)
Lucanas	16 (88.9%)	2 (11.1%)
Parinacochas	12 (60.0%)	8 (40.0%)
Paucar del Sara Sara	2 (28.6%)	5 (71.4%)
Sucre	0 (0.0%)	1 (100.0%)
Victor Fajardo	6 (66.7%)	3 (33.3%)
Vilcas Huamán	3 (75.0%)	1 (25.0%)
Total	279 (52.3%)	254 (47.7%)

Más del 58% de los casos de diabetes se registran en la provincia de Huamanga

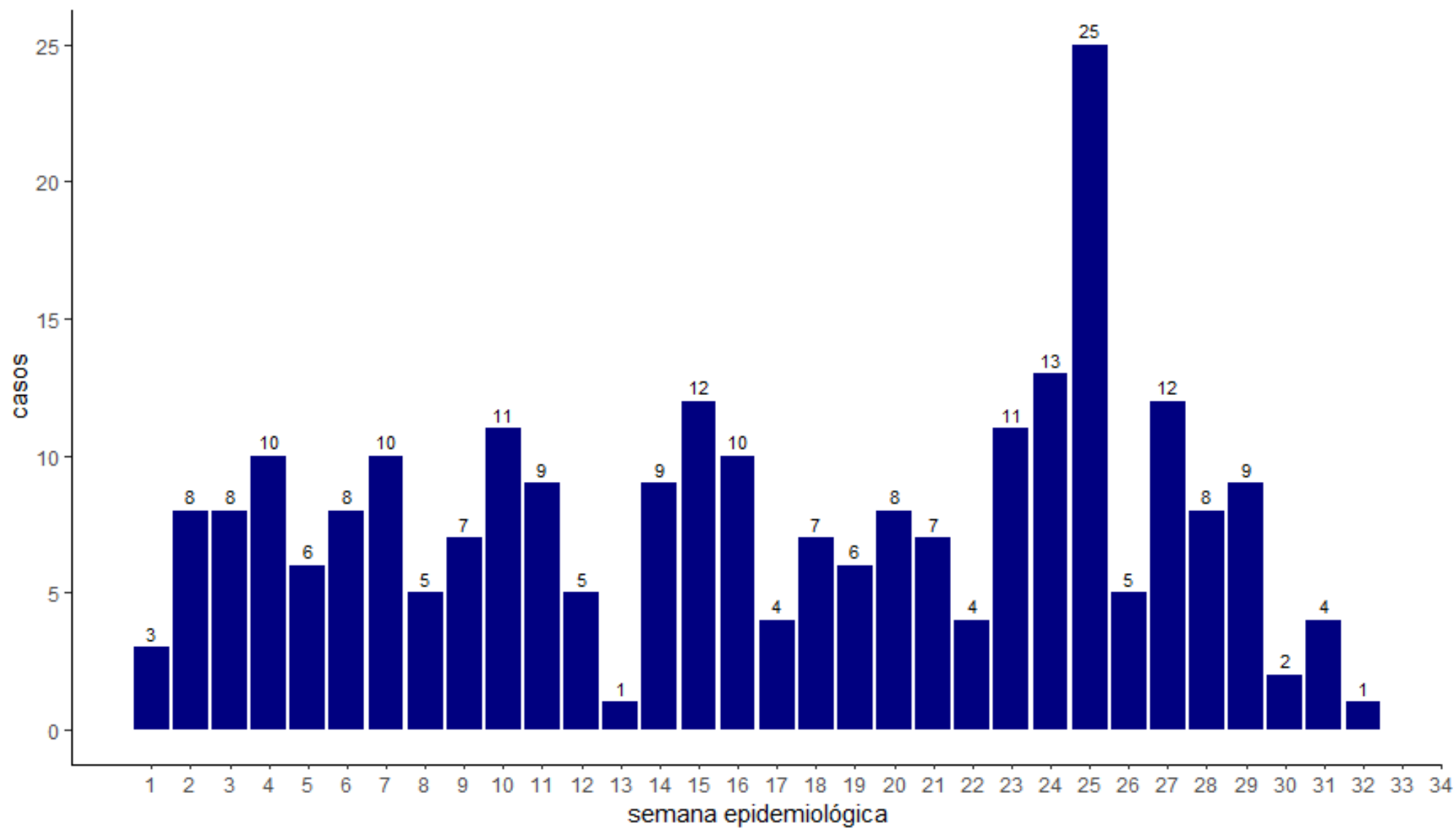
* hasta 13 de agosto 2024

Ayacucho 2024*



Fuente: Notiweb/Epidemiologia-DIRESA AYACUCHO

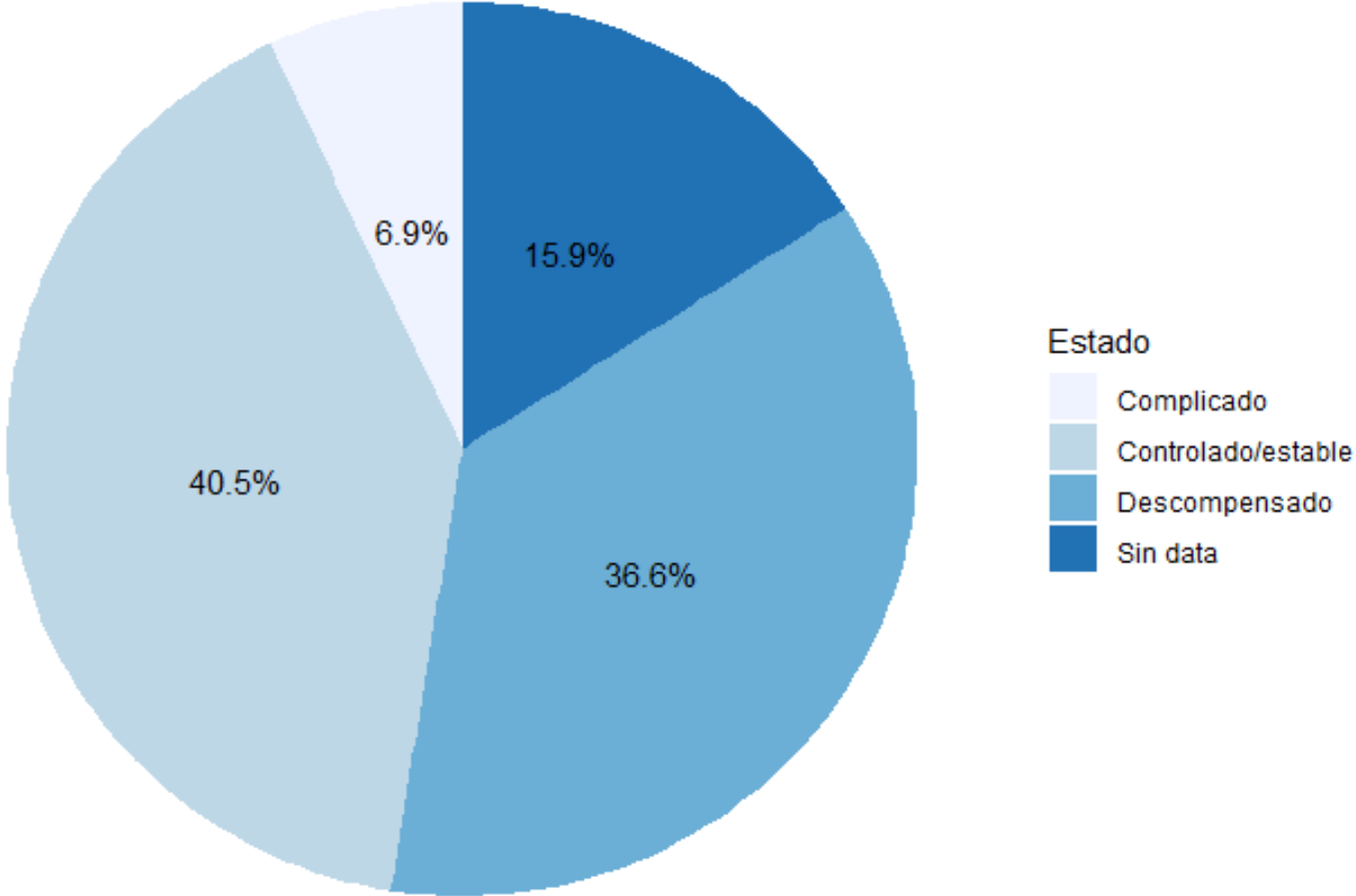
Casos notificados de diabetes a nivel de hospitales. Ayacucho 2024*



Fuente: Notiweb/Epidemiología-DIRESA AYACUCHO

Casos notificados de diabetes en hospitales por semana epidemiológica. Ayacucho 2024*

Hospital	Semana Epidemiológica																																Total
	1	2	3	4	5	6	7	8	9	10	11	12	13	14	15	16	17	18	19	20	21	22	23	24	25	26	27	28	29	30	31	32	
Hosp. Regional Ayacucho	2	0	3	5	4	3	7	1	0	5	6	0	0	4	6	6	2	2	1	3	4	3	3	7	13	1	3	4	4	0	3	0	105
Hosp. Essalud Huamanga	1	2	0	0	0	1	0	0	0	0	1	1	0	1	0	0	0	0	0	1	0	1	3	4	7	2	6	4	3	0	0	0	38
Hosp. Apoyo Huanta	0	2	2	4	0	3	1	4	6	2	1	2	1	2	2	2	1	2	3	1	1	0	1	1	4	1	1	0	2	2	0	0	54
Hosp. Apoyo Jesus Nazareno	0	0	0	0	0	0	0	0	1	2	0	1	0	0	0	0	1	1	1	0	0	0	2	0	0	0	2	0	0	0	1	1	13
Hosp. Apoyo Cangallo	0	0	1	0	0	0	0	0	0	0	0	0	0	0	1	0	0	0	0	0	0	0	0	0	0	0	0	0	0	0	0	0	2
Hosp. Apoyo Puquio	0	0	0	1	0	0	0	0	0	0	0	0	0	0	0	0	0	0	0	1	0	0	0	1	1	0	0	0	0	0	0	0	4
Hosp. Apoyo San Miguel	0	3	0	0	1	0	0	0	0	0	0	0	0	0	0	0	0	2	0	0	0	0	0	0	0	1	0	0	0	0	0	0	7
Hosp. Apoyo San Francisco	0	0	1	0	1	0	0	0	0	1	1	0	0	0	1	0	0	0	1	1	2	0	1	0	0	0	0	0	0	0	0	0	10
Hosp. Apoyo Sivia	0	0	0	0	0	1	2	0	0	0	0	0	0	0	1	0	0	0	0	1	0	0	1	0	0	0	0	0	0	0	0	0	6
Hosp. Apoyo Coracora	0	1	1	0	0	0	0	0	0	1	0	1	0	2	1	2	0	0	0	0	0	0	0	0	0	0	0	0	0	0	0	0	9
Total general	3	8	8	10	6	8	10	5	7	11	9	5	1	9	12	10	4	7	6	8	7	4	11	13	25	5	12	8	9	2	4	1	248



Fuente: Dirección de Epidemiología/DIRESA Ayacucho

Red de Salud	Control glicémico			Control metabólico		
	Casos prevalentes	Glicemia >129 mg/dl		Casos prevalentes con HbA1c	HbA1c <7%	
		N°	%		N°	%
Centro	7	4	57.1	1	0	0.0
Coracora	15	11	73.3	9	3	33.3
Essalud	24	1	4.2	1	0	0.0
Hosp. Regional	93	36	38.7	78	29	37.2
Huamanga	79	22	27.8	13	6	46.2
Huanta	15	8	53.3	8	4	50.0
Puquio	0	0	#¡DIV/0!	0	0	#¡DIV/0!
San Francisco	15	6	40.0	3	1	33.3
San Miguel	6	4	66.7	3	2	66.7
Total	254	92	36.2	116	45	38.8

Porcentaje de casos en seguimiento en control glicémico y metabólico por redes. Ayacucho 2024*

Red de Salud	Control glicémico			Control metabólico		
	Casos prevalentes	Glicemia >129 mg/dl		Casos prevalentes con HbA1c	HbA1c <7%	
		N°	%		N°	%
Centro	1	1	100.0	0	0	#¡DIV/0!
Coracora	22	10	45.5	0	0	#¡DIV/0!
Essalud	3	0	0.0	0	0	#¡DIV/0!
Hosp. Regional	139	38	27.3	114	39	34.2
Huamanga	621	239	38.5	6	2	33.3
Huanta	119	57	47.9	12	9	75.0
Puquio	46	18	39.1	1	0	0.0
San Francisco	187	62	33.2	2	1	50.0
San Miguel	33	18	54.5	11	8	72.7
Total	1171	443	37.8	146	59	40.4