



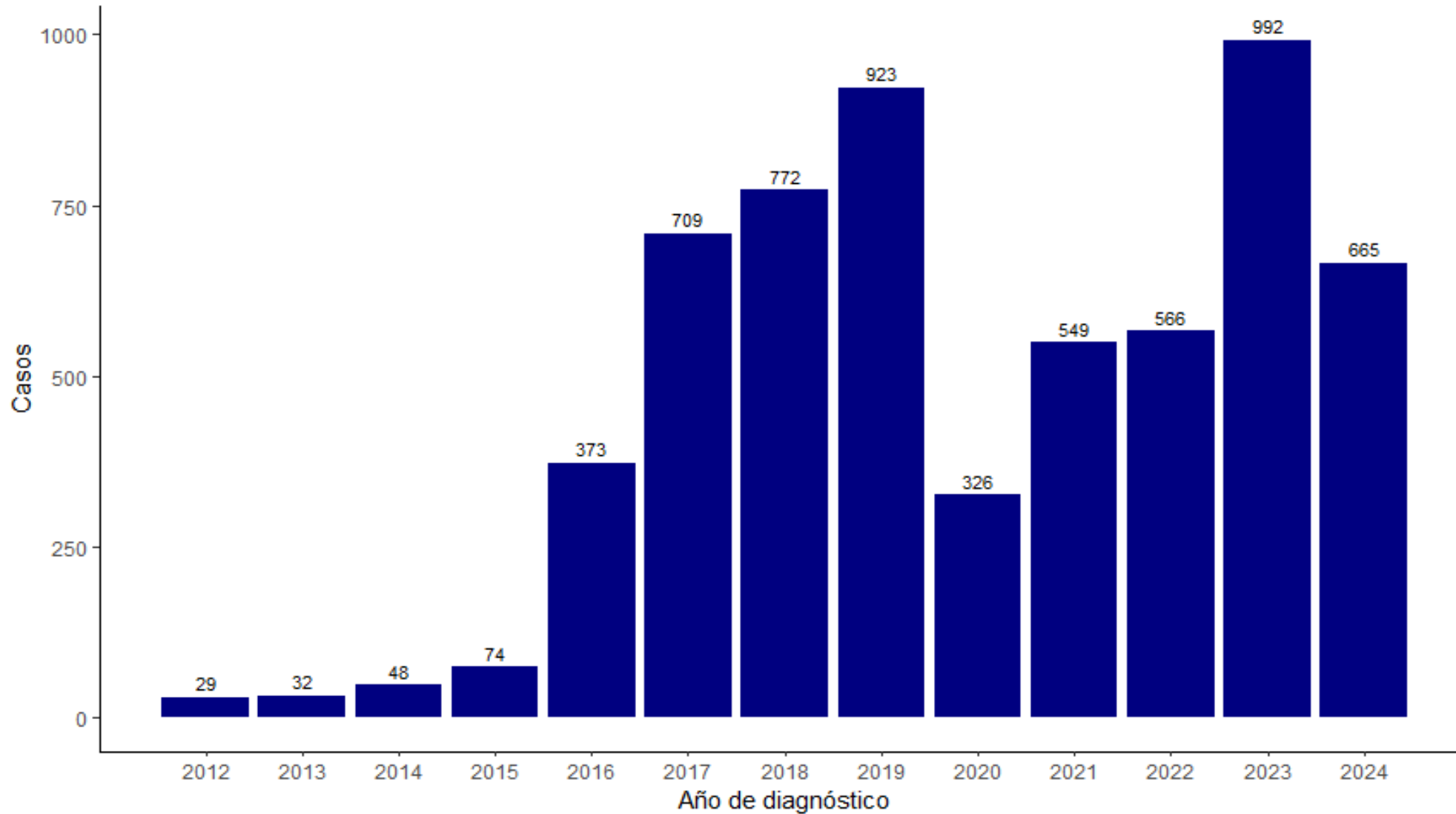
Ayacucho

SALA SITUACIONAL DE DIABETES

15 de setiembre de 2024 – 10:00 horas

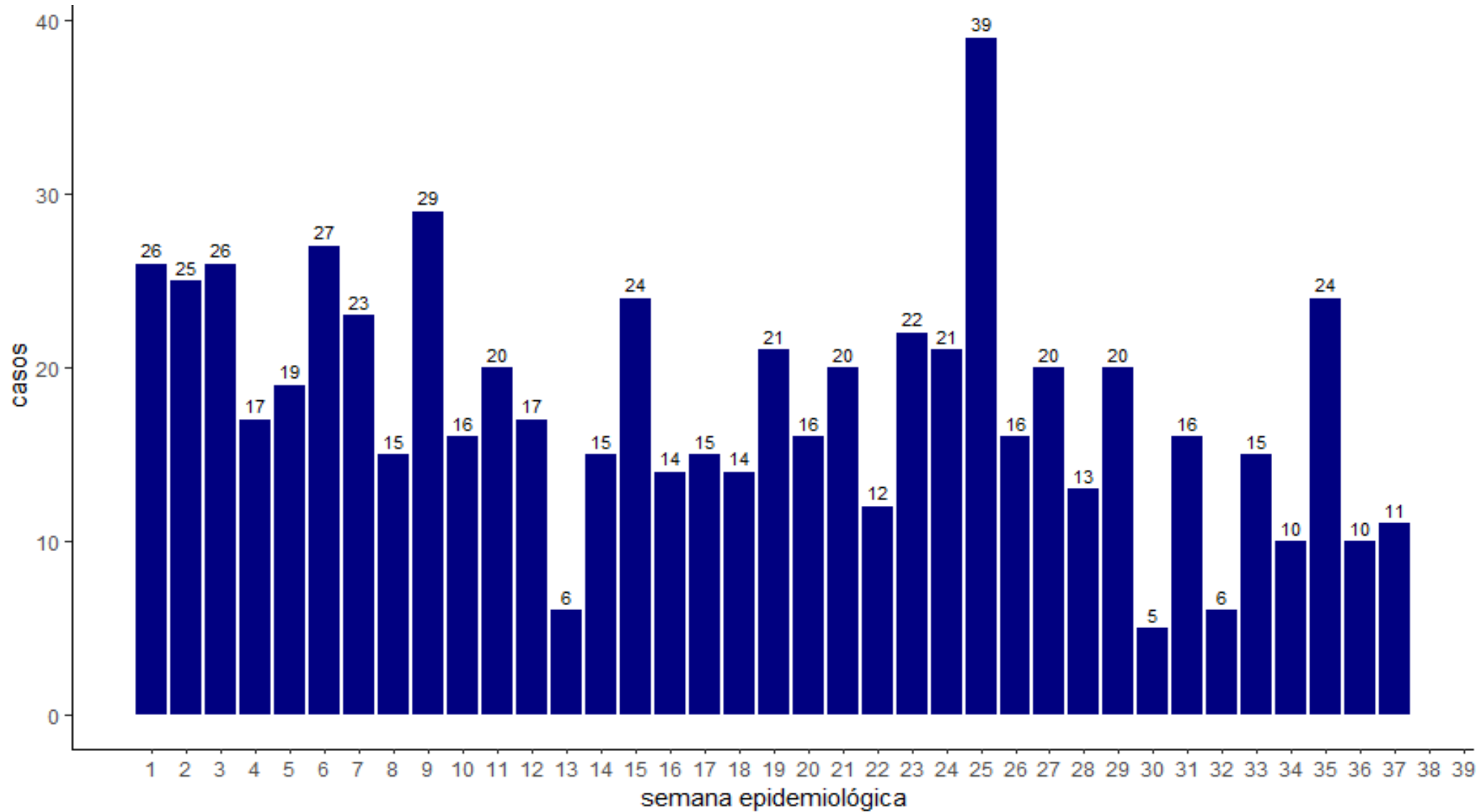
- Centro Nacional de Epidemiología, Prevención y Control de Enfermedades (CDC)
- Dirección Regional de Salud Ayacucho
- Dirección Ejecutiva de Inteligencia Sanitaria
- Dirección de Epidemiología, Prevención y Control de Emergencias y Desastres

Tendencia de casos de diabetes por años. Ayacucho, 2012 – 2024*



Fuente: NotiWeb/Epidemiología-DIRESA Ayacucho

Casos de diabetes notificados por semana epidemiológica. Ayacucho, 2024*

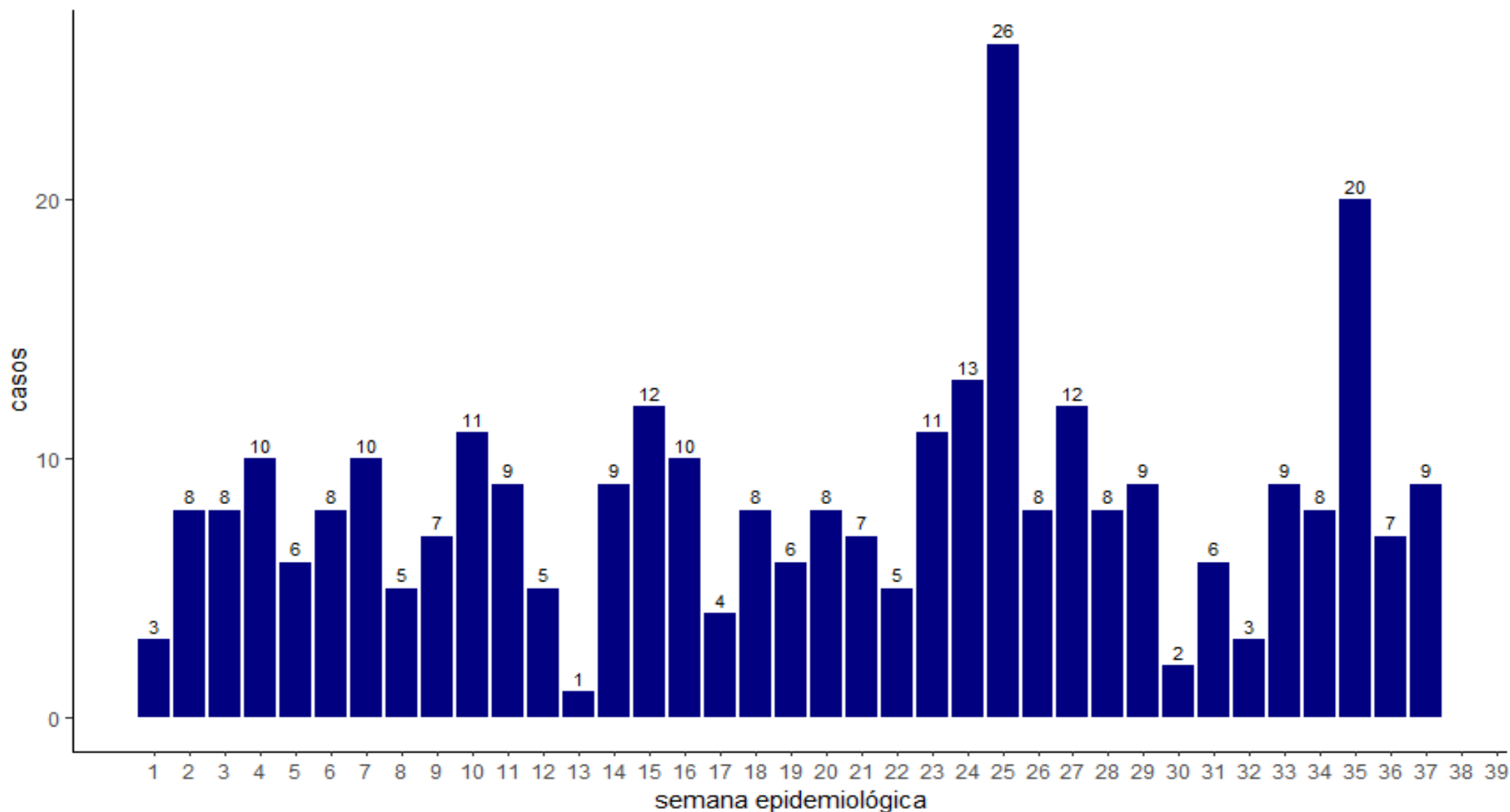


Fuente: Notiweb/Epidemiología-DIRESA AYACUCHO

Provincia/Tipo	Nuevo	Prevalente
Cangallo	10 (55.6%)	8 (44.4%)
Huamanga	171 (41.0%)	246 (59.0%)
Huanca Sancos	2 (50.0%)	2 (50.0%)
Huanta	58 (60.4%)	38 (39.6%)
La Mar	38 (54.3%)	32 (45.7%)
Lucanas	16 (88.9%)	2 (11.1%)
Parinacochas	12 (60.0%)	8 (40.0%)
Paucar del Sara Sara	2 (28.6%)	5 (71.4%)
Sucre	0 (0.0%)	1 (100.0%)
Víctor Fajardo	6 (66.7%)	3 (33.3%)
Vilcas Huamán	4 (80.0%)	1 (20.0%)
Total	319 (48.0%)	346 (52.0%)

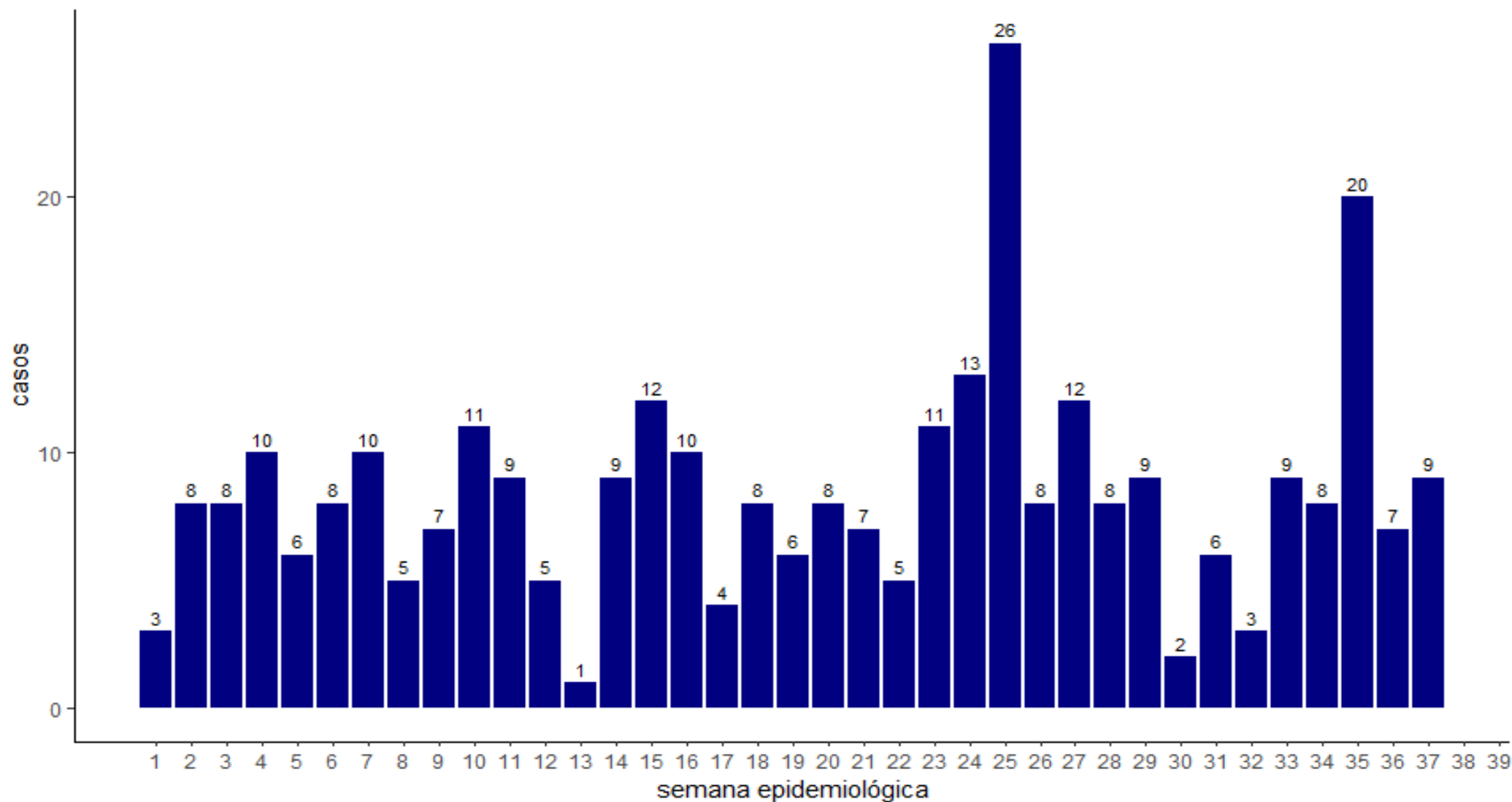
Más del 62% de los casos de diabetes se registran en la provincia de Huamanga

Casos de diabetes en establecimientos de primer nivel de atención por semana epidemiológica . Ayacucho 2024*



Fuente: Notiweb/Epidemiologia-DIRESA AYACUCHO

Casos notificados de diabetes a nivel de hospitales. Ayacucho 2024*

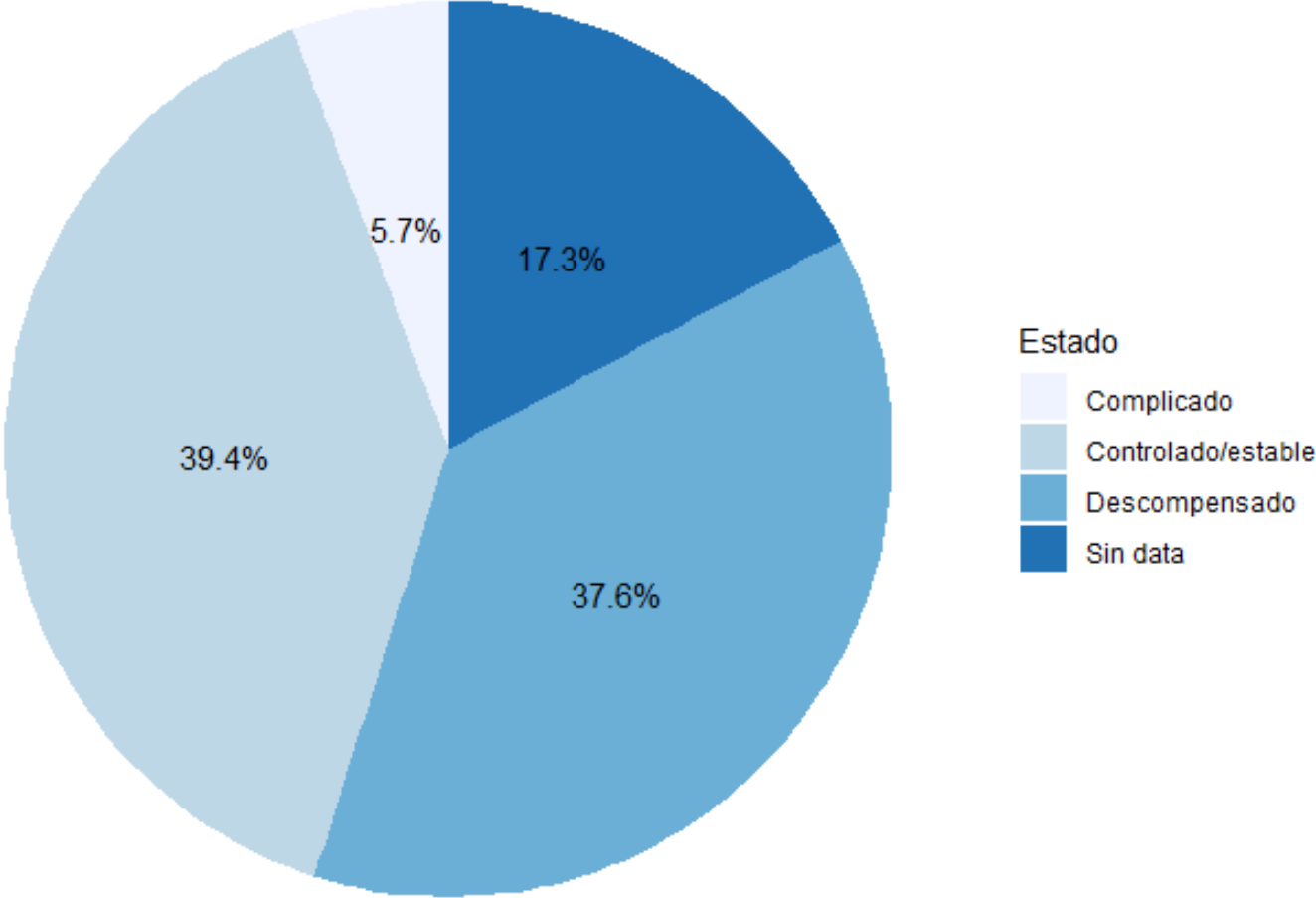


Fuente: Notiweb/Epidemiologia-DIRESA AYACUCHO

Casos notificados de diabetes en hospitales por semana epidemiológica. Ayacucho 2024*

Hospital	Semana Epidemiológica																																					Total	
	1	2	3	4	5	6	7	8	9	10	11	12	13	14	15	16	17	18	19	20	21	22	23	24	25	26	27	28	29	30	31	32	33	34	35	36	37		
Hosp. Regional Ayacucho	2	0	3	5	4	3	7	1	0	5	6	0	0	4	6	6	2	2	1	3	4	3	3	7	13	1	3	4	4	0	4	1	4	7	20	7	7	152	
Hosp. Essalud Huamanga	1	2	0	0	0	1	0	0	0	0	1	1	0	1	0	0	0	0	0	1	0	1	3	4	7	2	6	4	3	0	0	0	0	0	0	0	0	0	38
Hosp. Apoyo Huanta	0	2	2	4	0	3	1	4	6	2	1	2	1	2	2	2	1	2	3	1	1	0	1	1	4	1	1	0	2	2	1	1	5	1	0	0	2	64	
Hosp. Apoyo Jesus Nazareno	0	0	0	0	0	0	0	0	1	2	0	1	0	0	0	0	1	1	1	0	0	0	2	0	0	0	2	0	0	0	1	1	0	0	0	0	0	13	
Hosp. Apoyo Cangallo	0	0	1	0	0	0	0	0	0	0	0	0	0	0	1	0	0	0	0	0	0	0	0	0	0	0	0	0	0	0	0	0	0	0	0	0	0	0	2
Hosp. Apoyo Puquio	0	0	0	1	0	0	0	0	0	0	0	0	0	0	0	0	0	0	0	1	0	0	0	1	1	0	0	0	0	0	0	0	0	0	0	0	0	0	4
Hosp. Apoyo San Miguel	0	3	0	0	1	0	0	0	0	0	0	0	0	0	0	0	0	3	0	0	0	1	0	0	1	4	0	0	0	0	0	0	0	0	0	0	0	0	13
Hosp. Apoyo San Francisco	0	0	1	0	1	0	0	0	0	1	1	0	0	0	1	0	0	0	1	1	2	0	1	0	0	0	0	0	0	0	0	0	0	0	0	0	0	0	10
Hosp. Apoyo Sivia	0	0	0	0	0	1	2	0	0	0	0	0	0	0	1	0	0	0	0	1	0	0	1	0	0	0	0	0	0	0	0	0	0	0	0	0	0	0	6
Hosp. Apoyo Coracora	0	1	1	0	0	0	0	0	0	1	0	1	0	2	1	2	0	0	0	0	0	0	0	0	0	0	0	0	0	0	0	0	0	0	0	0	0	0	9
Total general	3	8	8	10	6	8	10	5	7	11	9	5	1	9	12	10	4	8	6	8	7	5	11	13	26	8	12	8	9	2	6	3	9	8	20	7	9	311	

Los hospitales de Cangallo, Puquio, Sivia y San Francisco no reportaron casos de diabetes en los últimos dos meses



Fuente: Dirección de Epidemiología/DIRESA Ayacucho

Red de Salud	Control glicémico			Control metabólico		
	Casos prevalentes	Glicemia <130 mg/dl		Casos prevalentes con HbA1c	HbA1c <7%	
		N°	%		N°	%
Centro	7	4	57.1	1	0	0.0
Coracora	15	11	73.3	9	3	33.3
Essalud	24	1	4.2	1	0	0.0
Hosp. Regional	133	46	34.6	112	43	38.4
Huamanga	123	37	30.1	21	7	33.3
Huanta	17	8	47.1	8	4	50.0
Puquio	0	0	#¡DIV/0!	0	0	#¡DIV/0!
San Francisco	15	6	40.0	3	1	33.3
San Miguel	12	4	33.3	3	2	66.7
Total	346	117	33.8	158	60	38.0

Porcentaje de casos en seguimiento en control glicémico y metabólico por redes. Ayacucho 2024*

Red de Salud	Control glicémico			Control metabólico		
	Casos prevalentes	Glicemia <130 mg/dl		Casos prevalentes con HbA1c	HbA1c <7%	
		N°	%		N°	%
Centro	1	1	100.0	0	0	#¡DIV/0!
Coracora	22	10	45.5	0	0	#¡DIV/0!
Essalud	3	0	0.0	0	0	#¡DIV/0!
Hosp. Regional	168	45	26.8	140	51	36.4
Huamanga	685	270	39.4	7	3	42.9
Huanta	127	58	45.7	12	9	75.0
Puquio	46	18	39.1	1	0	0.0
San Francisco	187	62	33.2	2	1	50.0
San Miguel	39	20	51.3	11	8	72.7
Total	1278	484	37.9	173	72	41.6