



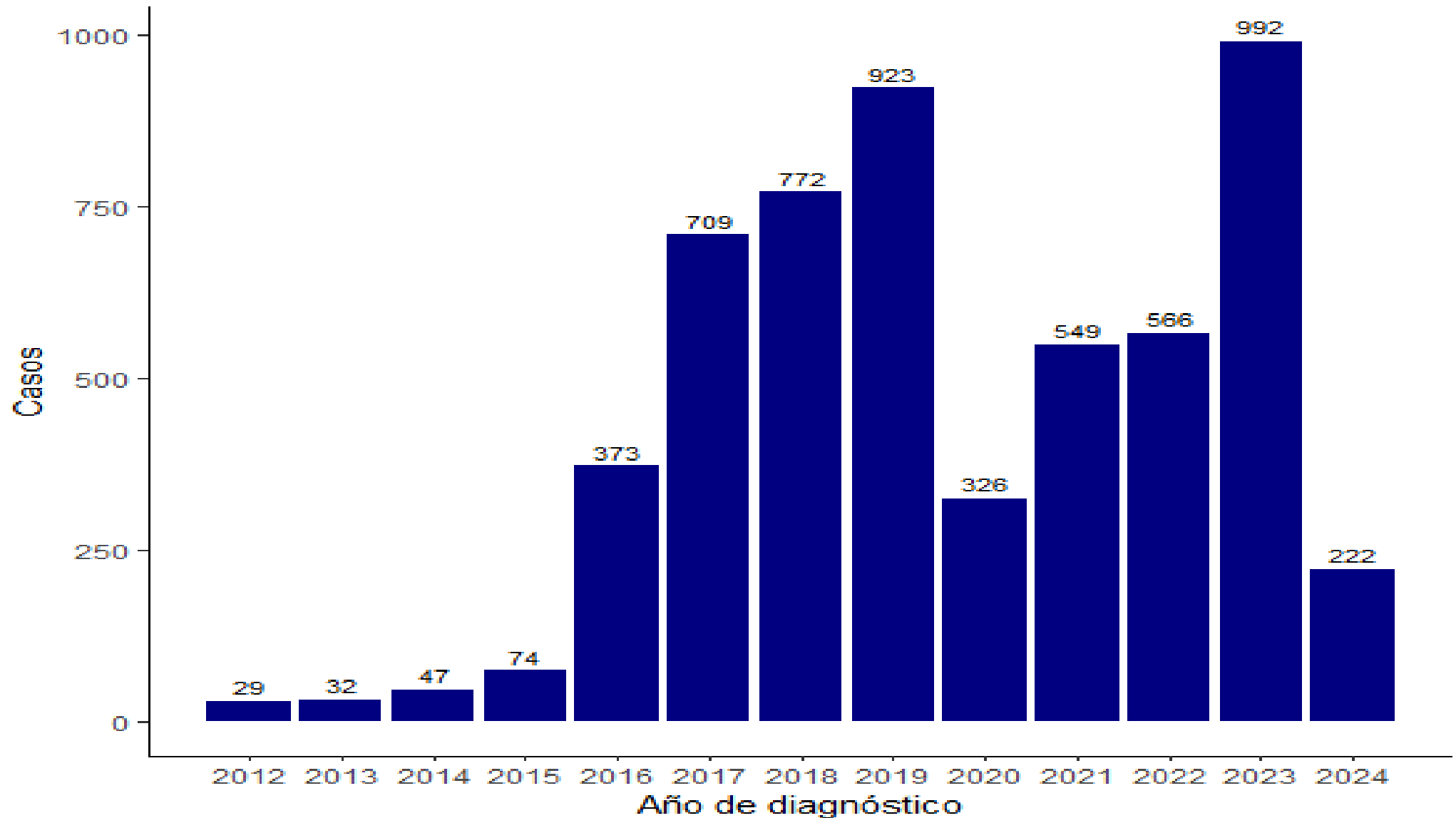
# Ayacucho

## SALA SITUACIONAL DE DIABETES

20 de mayo de 2024 – 16:00 horas

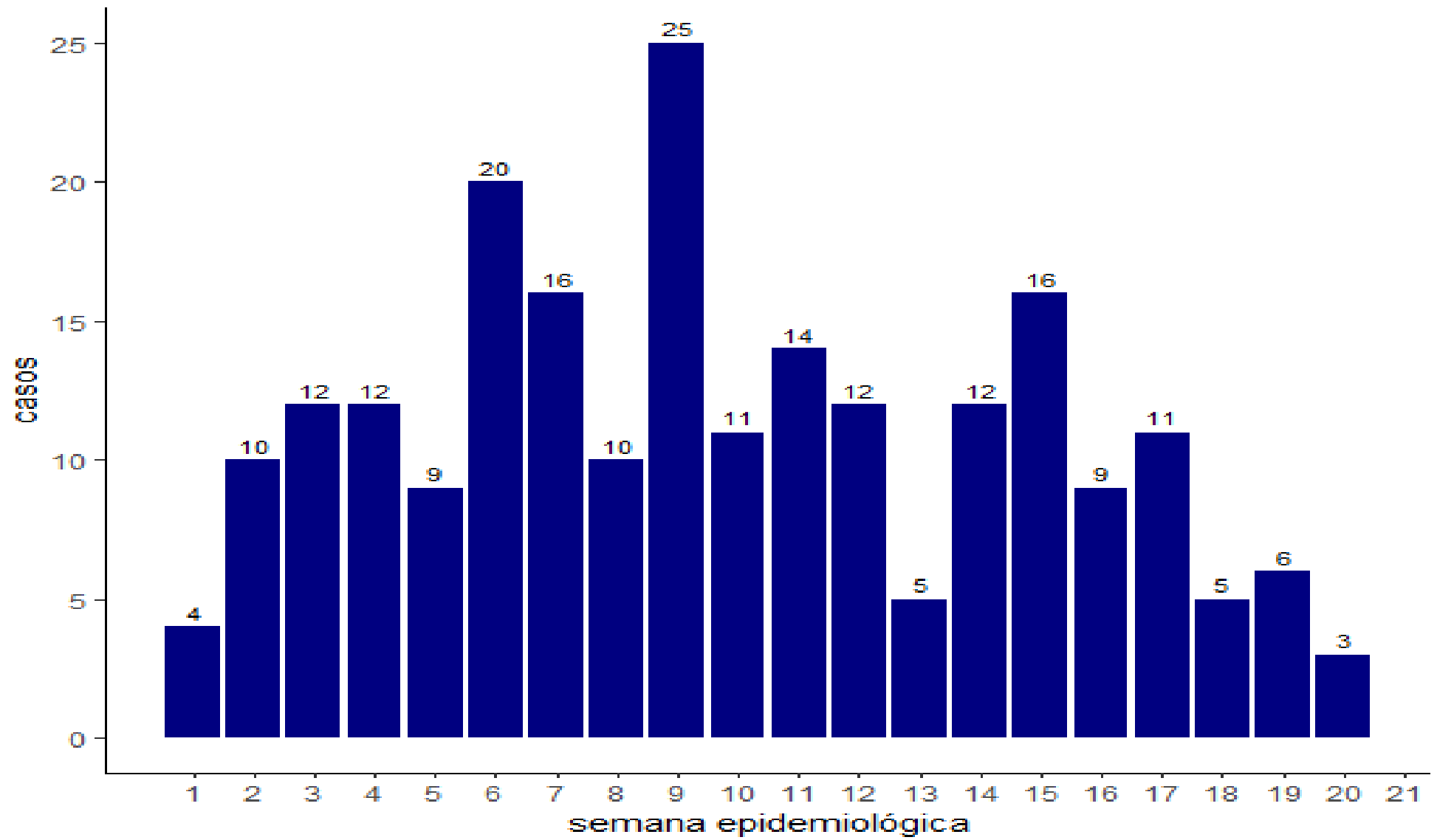
- Centro Nacional de Epidemiología, Prevención y Control de Enfermedades (CDC)
- Dirección Regional de Salud Ayacucho
- Dirección Ejecutiva de Inteligencia Sanitaria
- Dirección de Epidemiología, Prevención y Control de Emergencias y Desastres

# Tendencia de casos de diabetes por años. Ayacucho, 2012 – 2024\*



Fuente: NotiWeb/Epidemiología-DIRESA Ayacucho

# Casos de diabetes notificados por semana epidemiológica. Ayacucho, 2024\*



Fuente: Notiweb/Epidemiología-DIRESA AYACUCHO

\* hasta 20 de mayo 2024

Fuente: Notiweb-Dirección de Epidemiología, Prevención y Control de Emergencias y Desastres/DIRESA Ayacucho

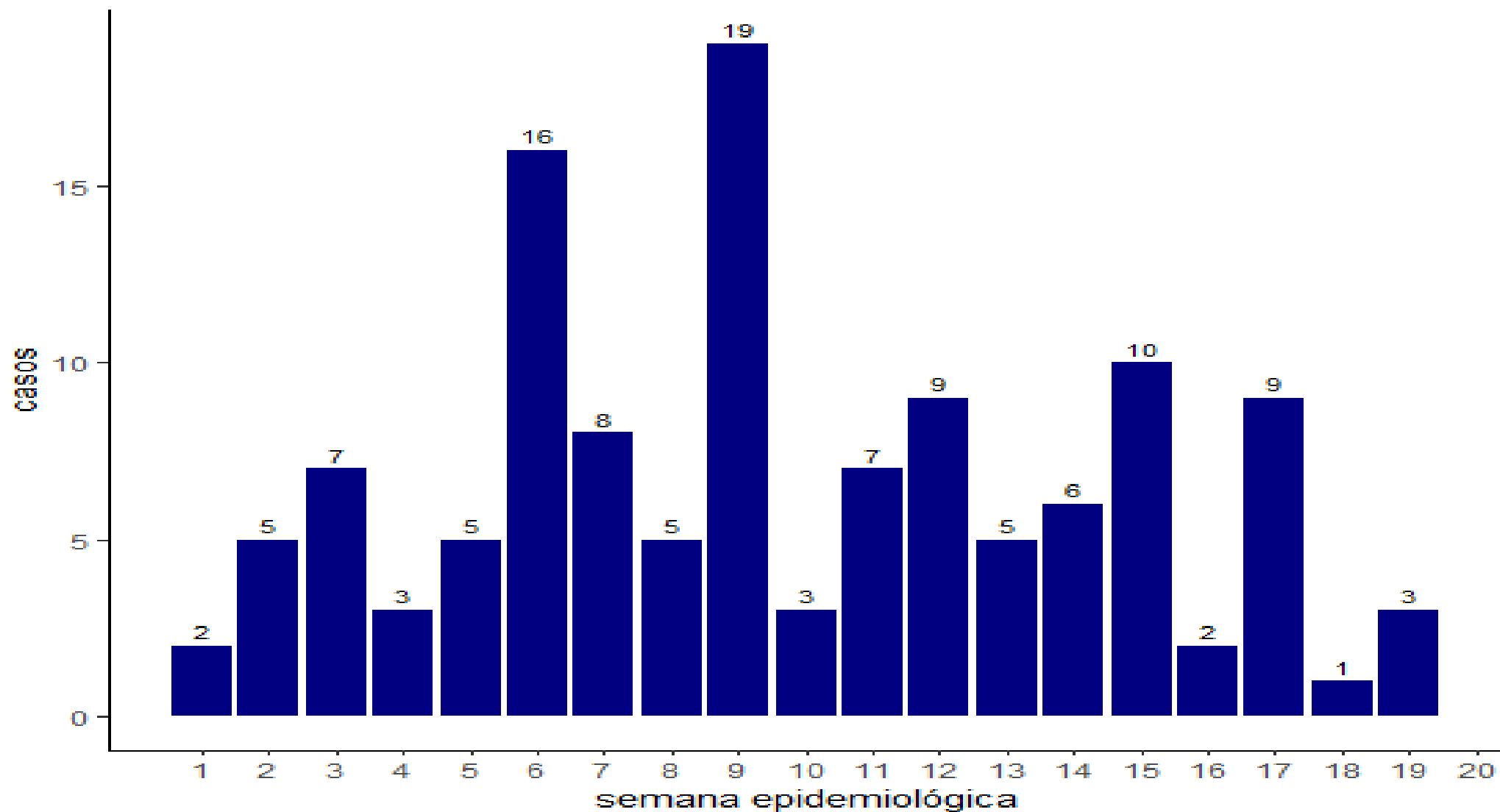
\* Incluye de otras regiones

Provincia/Tipo	Nuevo	Prevalente
CANGALLO	5 (71.4%)	2 (28.6%)
HUAMANGA	88 (59.1%)	61 (40.9%)
HUANCA SANCOS	0 (0.0%)	1 (100.0%)
HUANTA	16 (43.2%)	21 (56.8%)
LA MAR	17 (73.9%)	6 (26.1%)
LUCANAS	1 (100.0%)	0 (0.0%)
VILCAS HUAMAN	3 (75.0%)	1 (25.0%)
<b>Total</b>	<b>130 (58.6%)</b>	<b>92 (41.4%)</b>

En las provincias de Parinacochas, Paúcar de Sara Sara y Víctor Fajardo no se registraron casos de diabetes durante el presente año

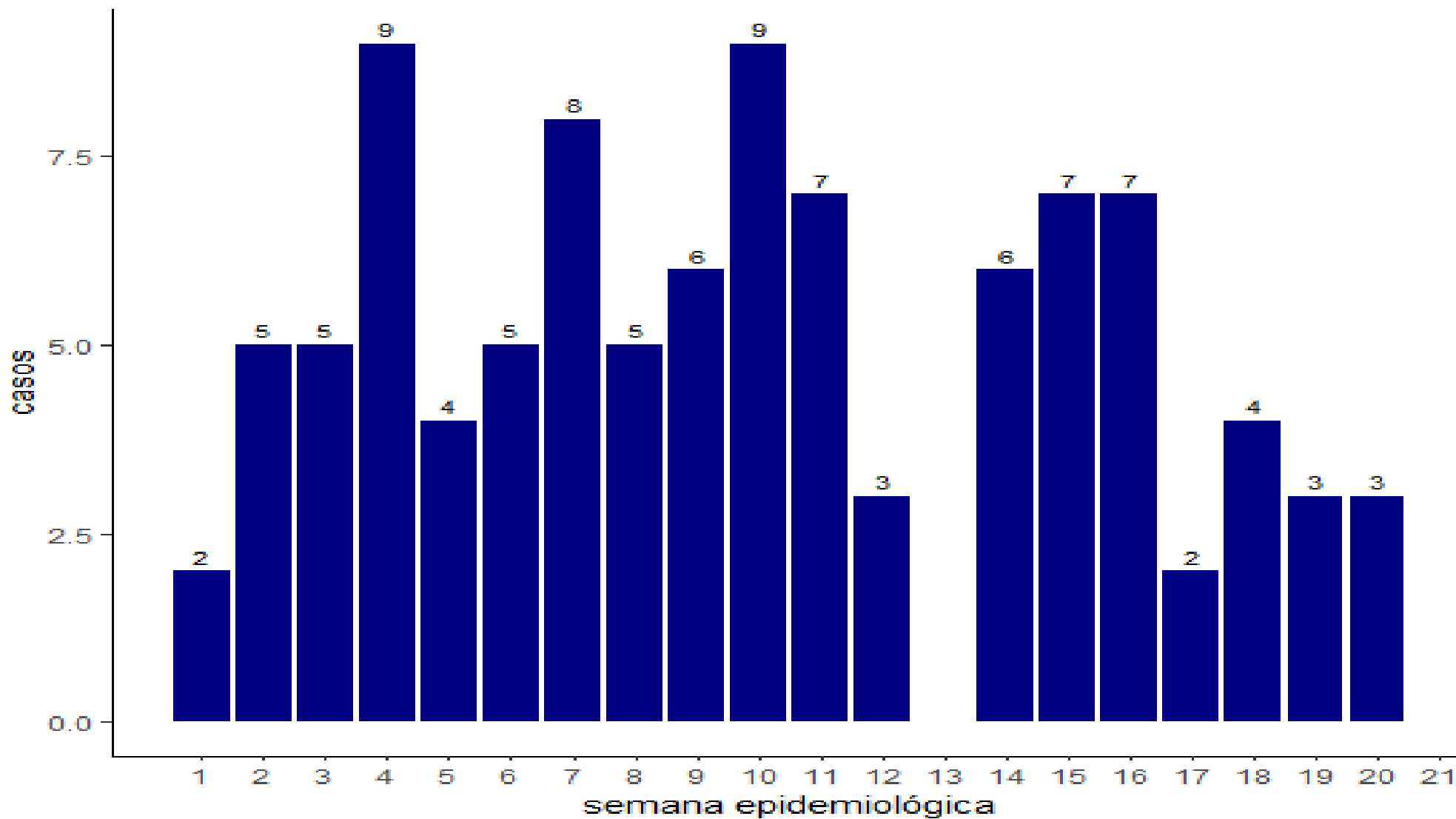
\* hasta 20 de mayo 2024

## Ayacucho 2024\*



Fuente: Notiweb/Epidemiologia-DIRESA AYACUCHO

# Casos notificados de diabetes a nivel de hospitales. Ayacucho 2024\*



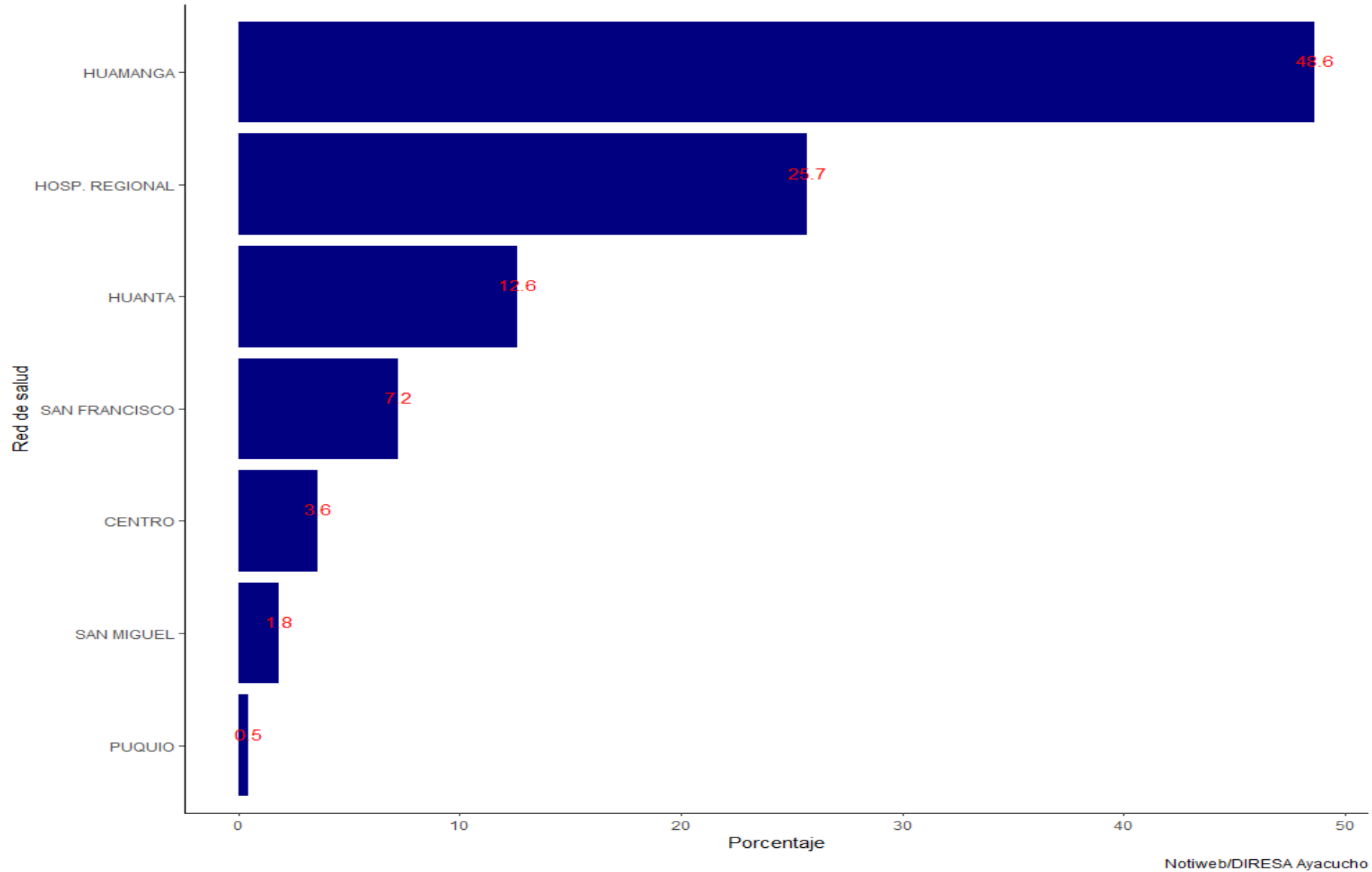
Fuente: Notiweb/Epidemiologia-DIRESA AYACUCHO

# Casos notificados de diabetes en hospitales por semana epidemiológica. Ayacucho 2024\*

Hospital	Semana Epidemiológica																				Total
	1	2	3	4	5	6	7	8	9	10	11	12	13	14	15	16	17	18	19	20	
Hosp. Apoyo Huanta	0	2	2	3	0	2	1	4	5	2	1	1	0	2	1	2	0	0	1	0	29
Hosp. Apoyo Jesus Nazareno	0	0	0	0	0	0	0	0	1	2	0	1	0	0	0	0	0	1	1	0	6
Hosp. Apoyo Puquio	0	0	0	1	0	0	0	0	0	0	0	0	0	0	0	0	0	0	0	0	1
Hosp. Apoyo San Francisco	0	0	0	0	0	0	0	0	0	0	0	1	0	0	0	0	0	1	0	0	2
Hosp. Apoyo San Miguel	0	3	0	0	0	0	0	0	0	0	0	0	0	0	0	0	0	0	0	0	3
Hosp. Regional Ayacucho	2	0	3	5	4	3	7	1		5	6	0	0	4	6	5	2	2	1	3	59
Hosp. Apoyo Cangallo	0	0	0	0	0	0	0	0	0	0	0	0	0	0	0	0	0	0	0	0	0
Hosp. Apoyo Sivia	0	0	0	0	0	0	0	0	0	0	0	0	0	0	0	0	0	0	0	0	0
Hosp. Apoyo Coracora	0	0	0	0	0	0	0	0	0	0	0	0	0	0	0	0	0	0	0	0	0
Hosp. Essalud Huamanga	0	0	0	0	0	0	0	0	0	0	0	0	0	0	0	0	0	0	0	0	0
<b>Total</b>	<b>2</b>	<b>5</b>	<b>5</b>	<b>9</b>	<b>4</b>	<b>5</b>	<b>8</b>	<b>5</b>	<b>6</b>	<b>9</b>	<b>7</b>	<b>3</b>		<b>6</b>	<b>7</b>	<b>7</b>	<b>2</b>	<b>4</b>	<b>3</b>	<b>3</b>	<b>100</b>

\* hasta 20 de mayo 2024

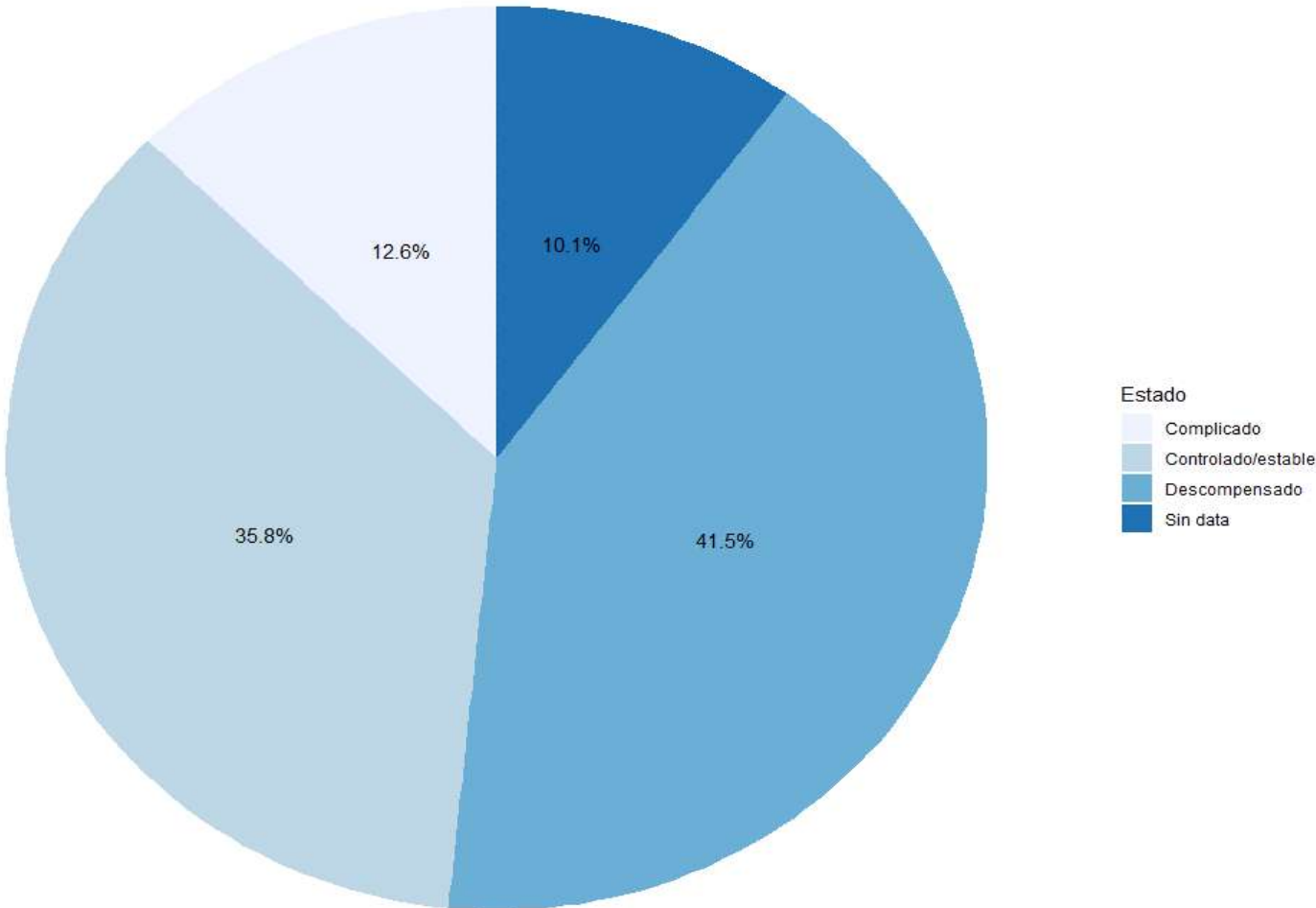
# Casos notificados de diabetes en hospitales por semana epidemiológica. Ayacucho 2024\*



\* hasta 20 de mayo 2024

Fuente: Dirección de Epidemiología, Prevención y Control de Emergencias y Desastres - DIRESA





Fuente: Dirección de Epidemiología/DIRESA Ayacucho

\* hasta 20 de mayo 2024

Fuente: Dirección de Epidemiología, Prevención y Control de Emergencias y Desastres, NOTICOVID - DIRESA

# Proporción de casos de diabetes con glicemia mayor 129 mg/dl por redes de salud. Ayacucho 2024\*

Red de Salud	Casos prevalentes **	Glicemia >129 mg/dl		Promedio	Rango	
		N°	%		Mínimo	Máximo
Centro	0	0	0.0	0.0	0.0	0.0
Coracora	0	0	0.0	0.0	0.0	0.0
Essalud	0	0	0.0	0.0	0.0	0.0
Hosp. Regional	76	53	69.7	252.6	131.0	458.0
Huamanga	481	242	50.3	218.2	131.0	565.0
Huanta	52	24	46.2	212.6	133.0	490.0
Puquio	41	26	63.4	196.2	135.0	324.0
San Francisco	71	47	66.2	216.2	132.0	422.0
San Miguel	27	11	40.7	188.8	132.0	283.0
<b>Total</b>	<b>748</b>	<b>403</b>	<b>53.9</b>	<b>142.7</b>	<b>88.2</b>	<b>282.4</b>

Red de Salud	Casos prevalentes **	HbA1c >7%		Promedio	Rango	
		N°	%		Mínimo	Máximo
Centro	0	0	0.0	0.0	0.0	0.0
Coracora	0	0	0	0	0	0.0
Essalud	0	0	0.0	0.0	0.0	0.0
Hosp. Regional	76	45	59.2	11.3	7	15
Huamanga	481	6	1.2	9.4	7.0	13.4
Huanta	52	6	11.5	8.8	7.2	13.6
Puquio	41	1	2.4	13.8	13.8	13.8
San Francisco	71	0	0	0	0	0.0
San Miguel	27	5	18.5	8.4	7.5	9.6
<b>Total</b>	<b>748</b>	<b>63</b>	<b>8.4</b>	<b>5.7</b>	<b>4.7</b>	<b>7.3</b>

Las redes de salud Centro, Coracora y EsSalud no registraron los casos que realizaron seguimiento