



Ayacucho

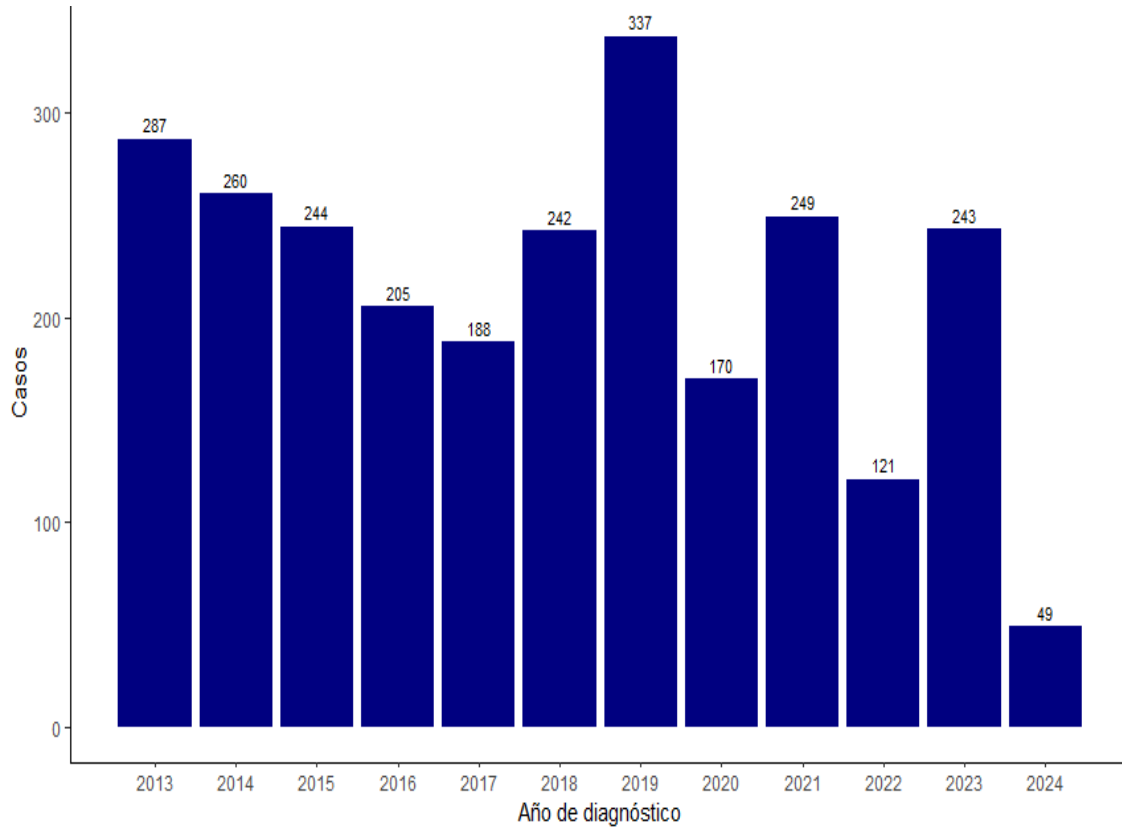
SALA SITUACIONAL DE TUBERCULOSIS

26 de mayo de 2024 – 14:00 horas

- Centro Nacional de Epidemiología, Prevención y Control de Enfermedades (CDC)
- Dirección Regional de Salud Ayacucho
- Dirección Ejecutiva de Inteligencia Sanitaria
- Dirección de Epidemiología, Prevención y Control de Emergencias y Desastres



Tendencia de casos de tuberculosis por años y localización. Ayacucho, 2013 – 2024*

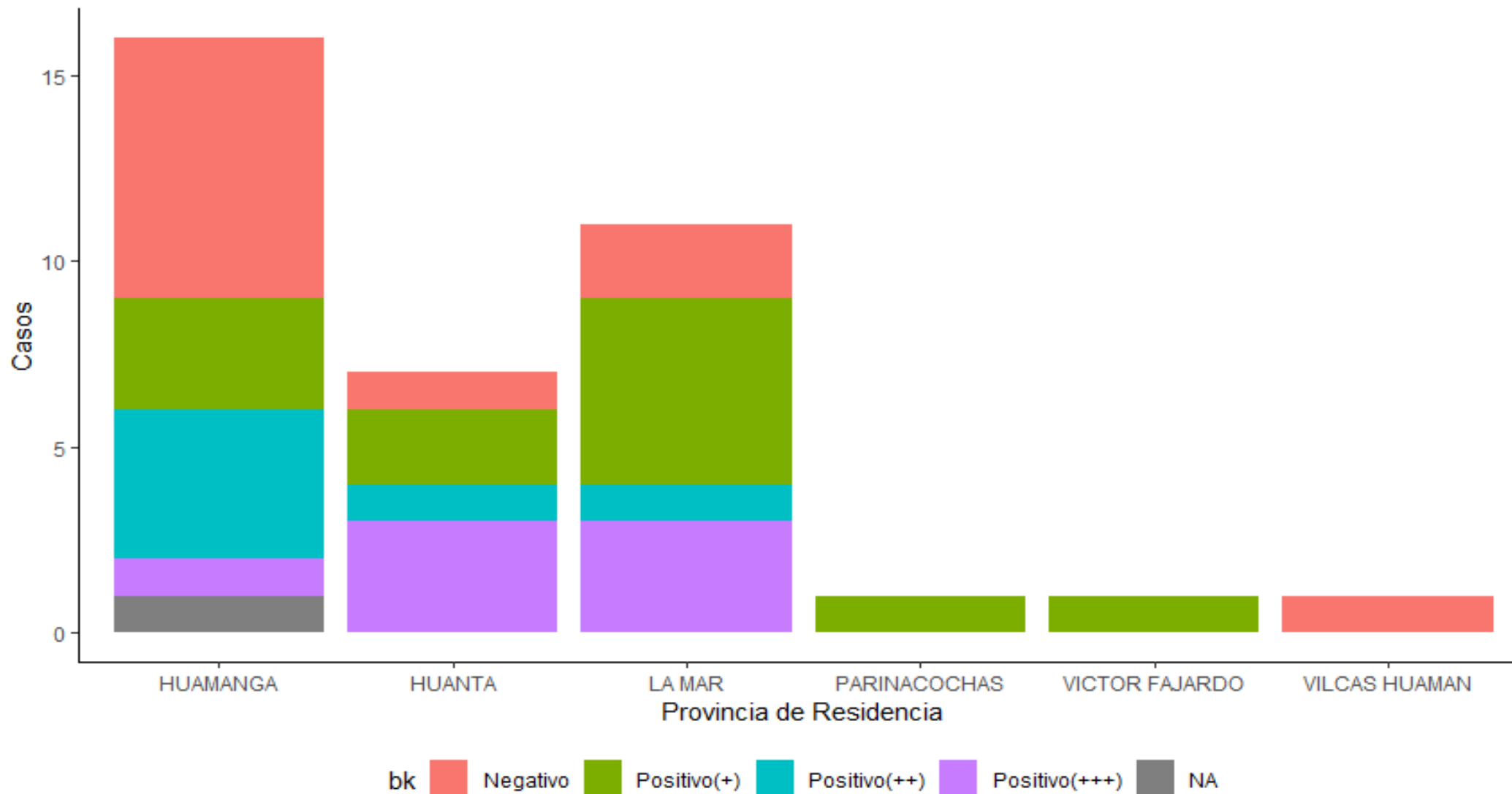


Fuente: NotiWeb/Epidemiología-DIRESA Ayacucho



Fuente: Notiweb/DIRESA Ayacucho

Variable	N°	%
Sexo		
Femenino	21	42.9
Masculino	28	57.1
Curso de vida		
Niño	1	2.0
Adolescente	4	8.2
Joven	12	24.5
Adulto	17	34.7
Adulto mayor	15	30.6
Antecedentes epidemiológicos		
VIH	0	0.0
Diabetes	4	8.2
Cáncer	1	2.0
Gestante	0	0.0
Alcoholismo	2	4.1
Consumo de drogas	0	0.0



SIEpi_TB/DIRESA Ayacucho

Carga bacilar en baciloscopía de esputo al momento del diagnóstico de TB pulmonar e inicio de tratamiento.

Ayacucho 2024*

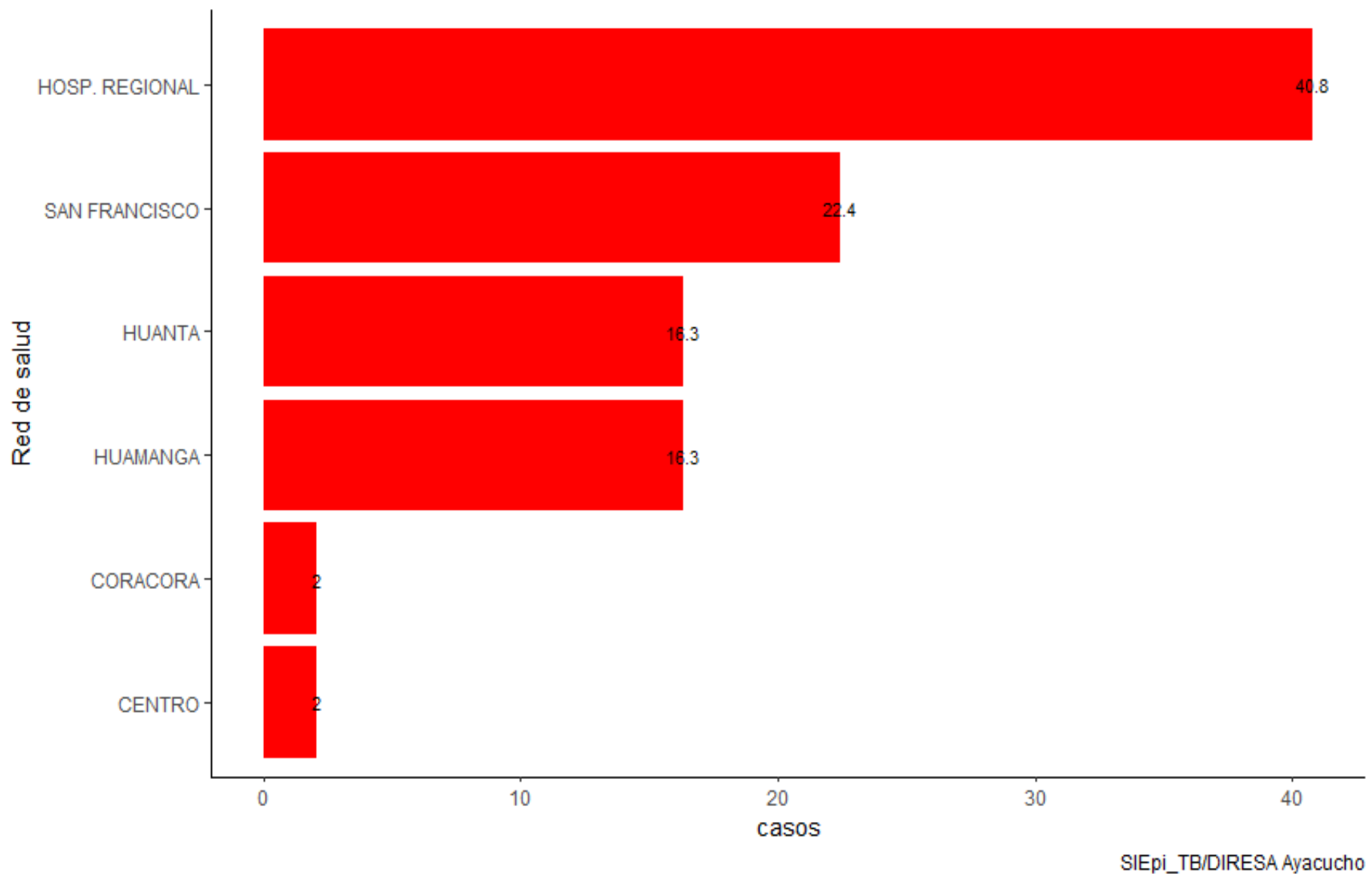
PROVINCIA DE RESIDENCIA	N° casos	Inicio tratamiento (días)															
		0	1	2	3	4	5	6	7	8	9	10	11	12	13	14	15+
Cangallo	0	0	0	0	0	0	0	0	0	0	0	0	0	0	0	0	0
Huamanga	22	16	2	0	1	0	0	1	1	0	0	0	1	0	0	0	0
Huanca Sancos	0	0	0	0	0	0	0	0	0	0	0	0	0	0	0	0	0
Huanta	11	4	4	0	0	0	1	0	0	0	0	0	0	0	0	0	2
La Mar	13	9	2	1	0	1	0	0	0	0	0	0	0	0	0	0	0
Lucanas	0	0	0	0	0	0	0	0	0	0	0	0	0	0	0	0	0
Parinacochas	1	0	0	1	0	0	0	0	0	0	0	0	0	0	0	0	0
Paucar del Sara Sara	0	0	0	0	0	0	0	0	0	0	0	0	0	0	0	0	0
Sucre	0	0	0	0	0	0	0	0	0	0	0	0	0	0	0	0	0
Victor Fajardo	1	1	0	0	0	0	0	0	0	0	0	0	0	0	0	0	0
Vilcas Huaman	1	1	0	0	0	0	0	0	0	0	0	0	0	0	0	0	0
Total casos	49	31	8	2	1	1	1	1	1	0	0	0	1	0	0	0	2

El 8.6%(4) de los pacientes iniciaron su tratamiento de 7 a más días después de su diagnóstico

Distrito residencia	Tasa incidencia		%
	N°	Tasa x 100 mil	
Ayacucho	10	8.5	21.3
Carmen Alto 1/	4	12.0	8.5
San Juan Bautista	3	5.3	6.4
Socos	1	13.6	2.1
Vinchos	3	17.2	6.4
Andres Avelino Caceres D.	1	3.1	2.1
Huanta	2	4.5	4.3
Huamanguilla	2	49.9	4.3
Iguain	1	34.9	2.1
Sivia	1	8.8	2.1
Llochegua	1	8.6	2.1
Canayre	1	22.6	2.1
San Miguel	1	12.2	2.1
Anco	2	35.9	4.3
Ayna	1	10.3	2.1
Santa Rosa	4	31.9	8.5
Samugari	5	56.7	10.6
Chumpi	1	49.1	2.1
Huancapi	1	57.6	2.1
Independencia	1	102.1	2.1
Pucacolpa	1	48.1	2.1
Total	47	7.0	100.0

Los distritos con mayor tasa de incidencia en forma decreciente son: Ayacucho, Samugari, Santa Rosa, Carmen Alto, San Juan Bautista, Vinchos, Samugari, Huamanguilla y Huanta

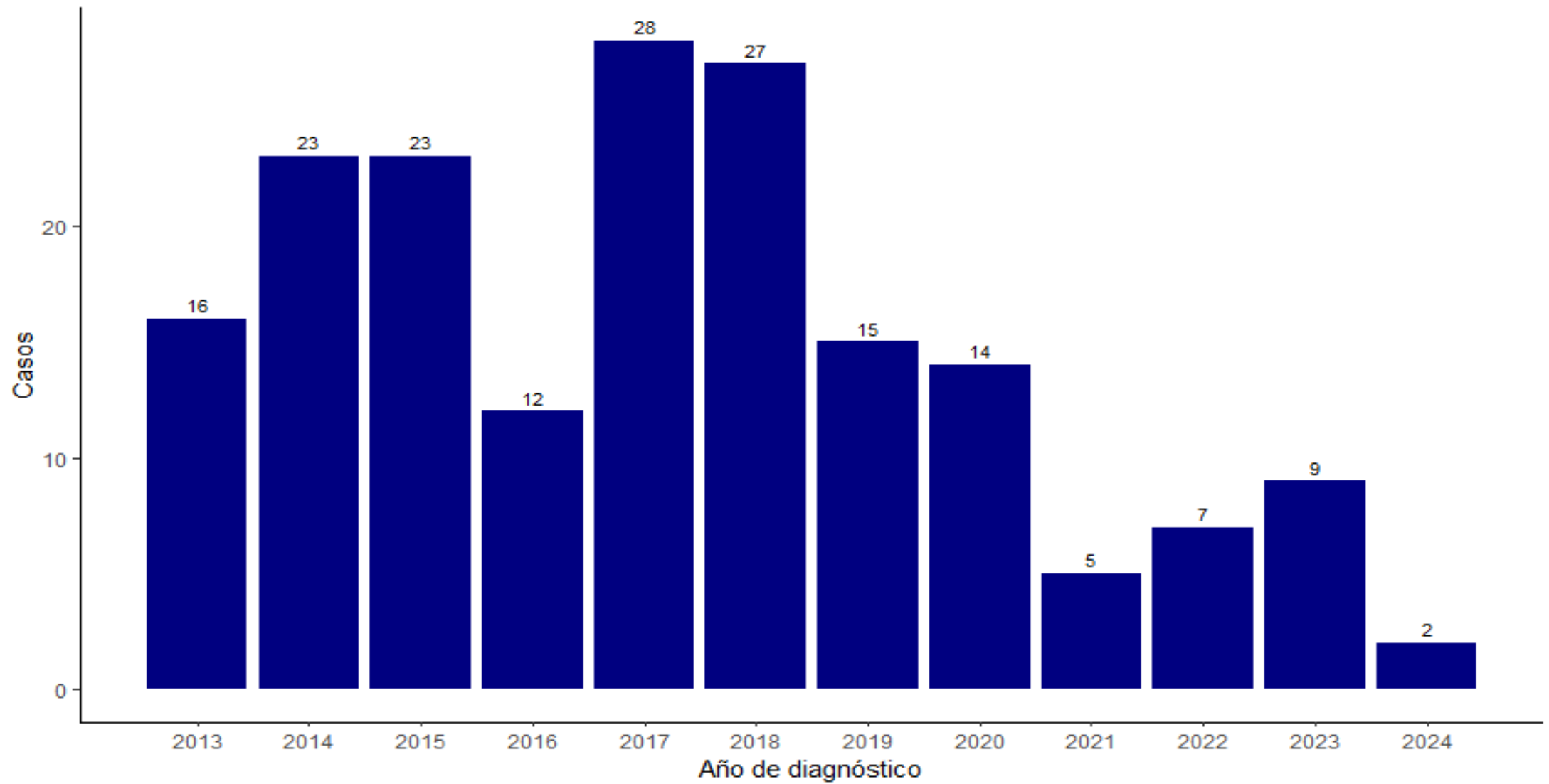
Porcentaje de tuberculosis notificados por red de salud . Ayacucho 2024*



*hasta 26 mayo 2024

Fuente: Dirección de Epidemiología, Prevención y Control de Emergencias y Desastres, NOTICOVID - DIRESA

Defunciones por tuberculosis en todas sus formas. Ayacucho 2013-2024*



Fuente: NotiWeb/Epidemiología-DIRESA Ayacucho

*hasta 26 mayo 2024