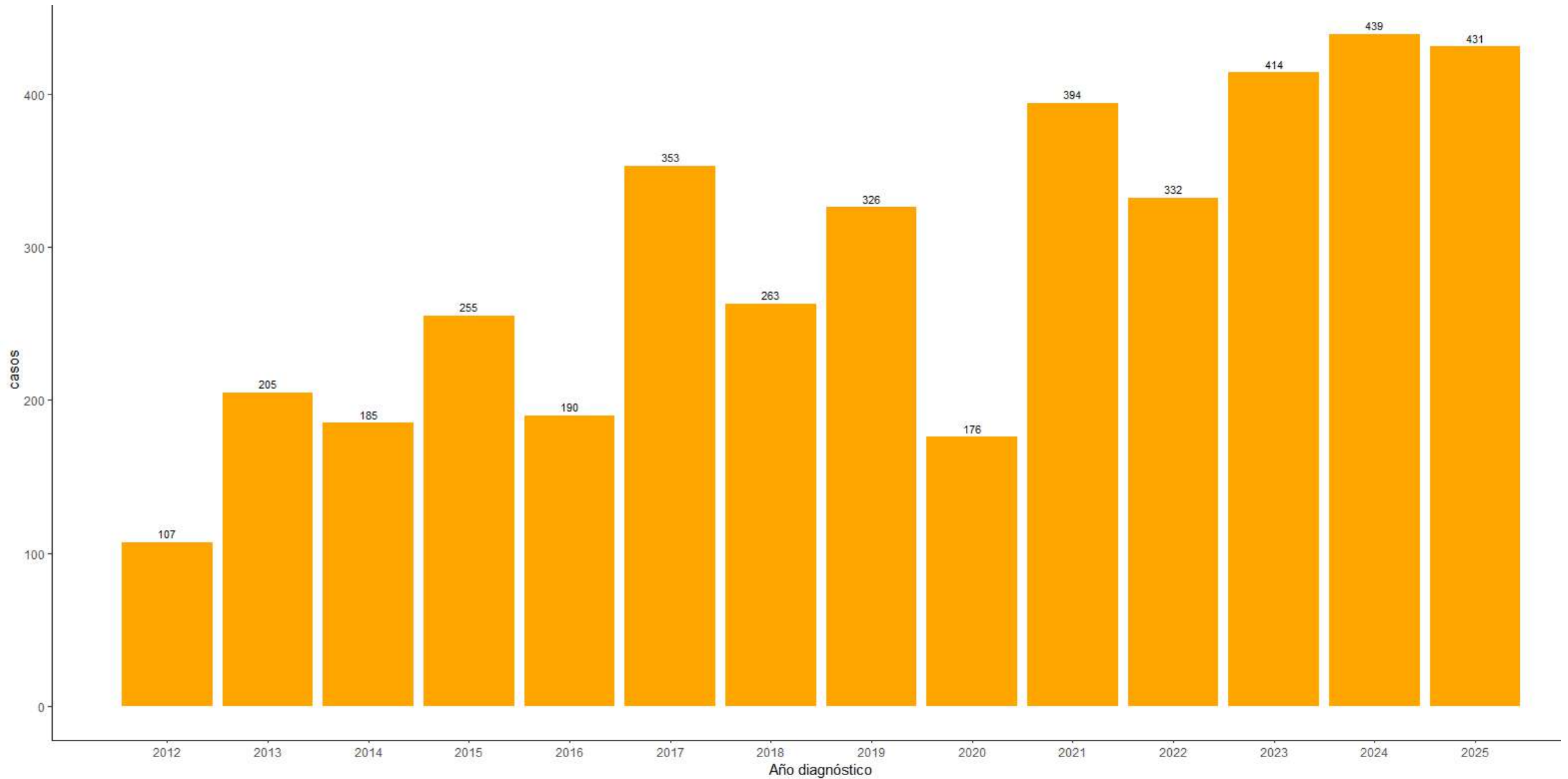


SITUACION DE CÁNCER EN LA REGION AYACUCHO 2025

Tendencia de casos de cáncer por año. Ayacucho 2012-2025*



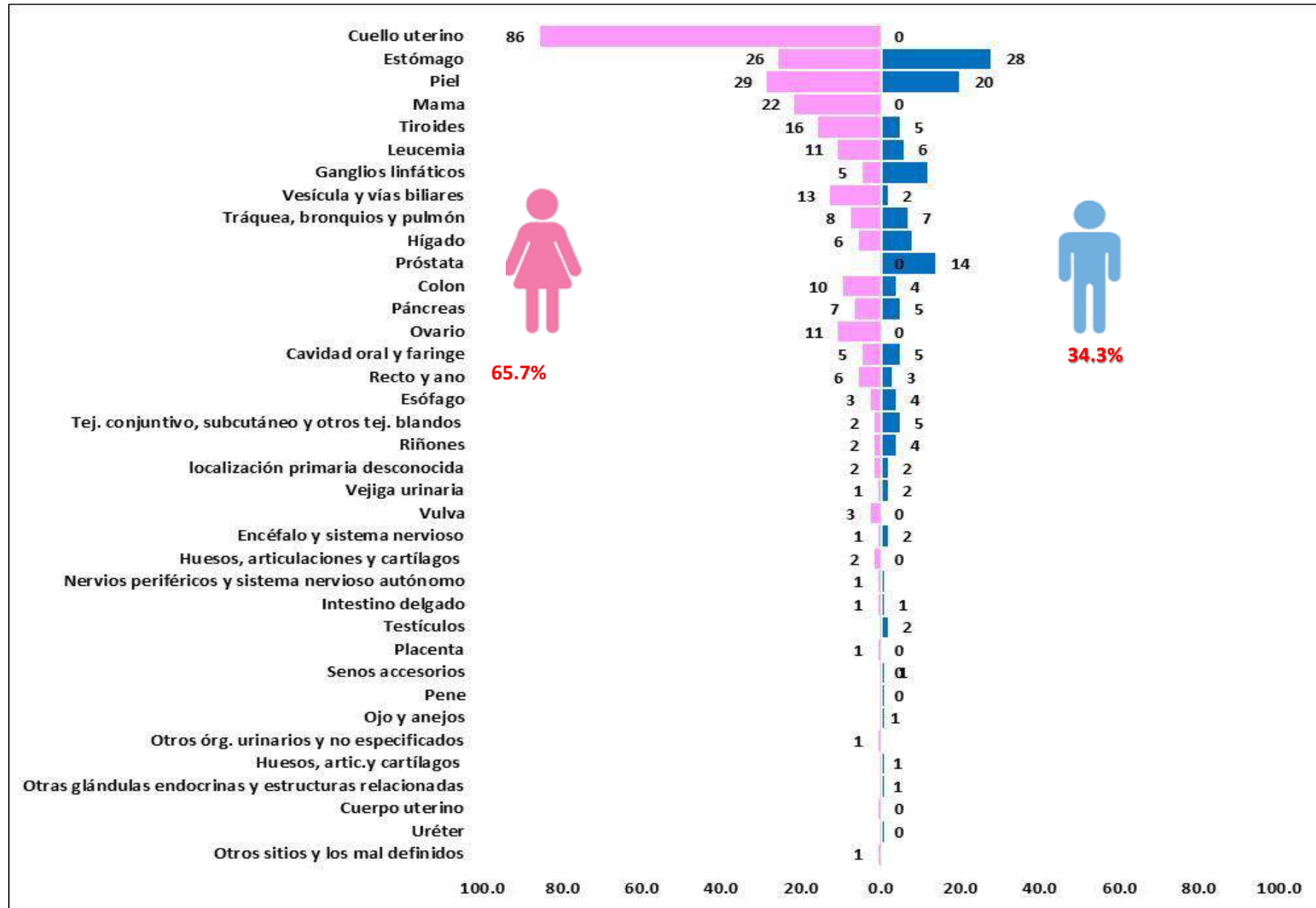
Características generales de los casos de cáncer. Ayacucho 2025*

Variables	N°	%
Sexo		
Femenino	283	65.7
Masculino	148	34.3
Curso de vida		
Niño	3	0.7
Adolescente	1	0.2
Joven	31	7.2
Adulto	172	39.9
Adulto mayor	224	52.0
Grado de instrucción		
Sin instrucción	54	12.5
Primaria	227	52.7
Secundaria	114	26.5
Superior Técnica	23	5.3
Superior Universitaria	12	2.8
Lugar de diagnóstico y/o tratamiento inicial		
Diagnosticado en el Hospital desde la fecha de inicio de Registro, recibiendo tratamiento inicial en otra institución	51	11.8
Diagnosticado y tratado inicialmente (total o parcial) en el Hospital reportante	238	55.2
Diagnosticado en otra institución y recibiendo todo o parte del tratamiento inicial en el hospital reportante	105	24.4
Diagnosticado y recibiendo todo el tratamiento inicial en otra institución	36	8.4
[Diagnosticado y tratado en el hospital reportante anteriormente a la fecha de inicio de registro	1	0.2
Desconoce	0	0.0

Casos de cáncer por provincia de Residencia. Ayacucho 2025*

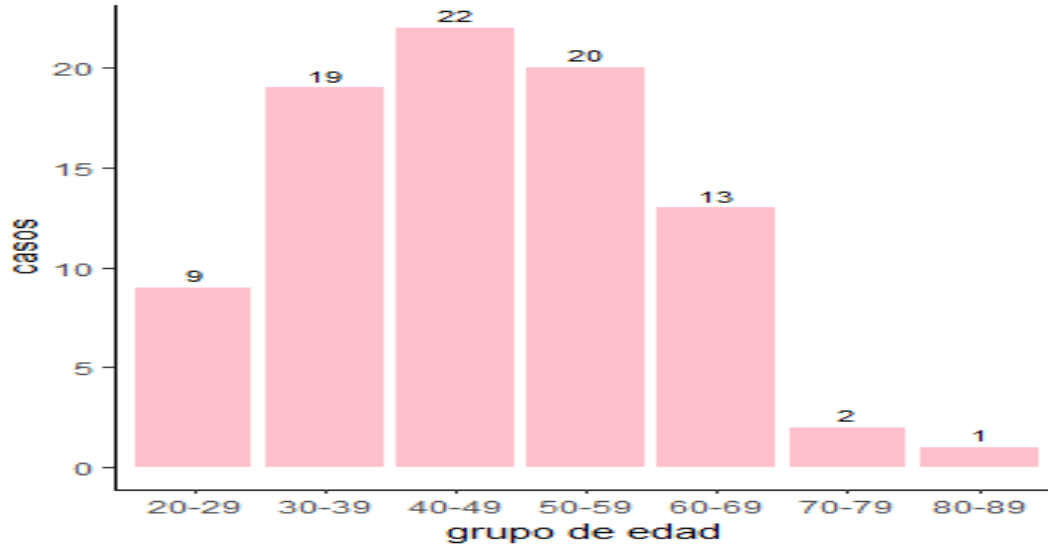
Provincia/sexo	Femenino	Masculino
Cangallo	12 (85.7%)	2 (14.3%)
Huamanga	181 (66.3%)	92 (33.7%)
Huanca Sancos	2 (100.0%)	0 (0.0%)
Huanta	43 (59.7%)	29 (40.3%)
La Mar	28 (60.9%)	18 (39.1%)
Víctor Fajardo	6 (75.0%)	2 (25.0%)
Vilcas Huamán	11 (68.8%)	5 (31.2%)
Total	283 (65.7%)	148 (34.3%)

Casos de cáncer según localización anatómica. Ayacucho 2025*

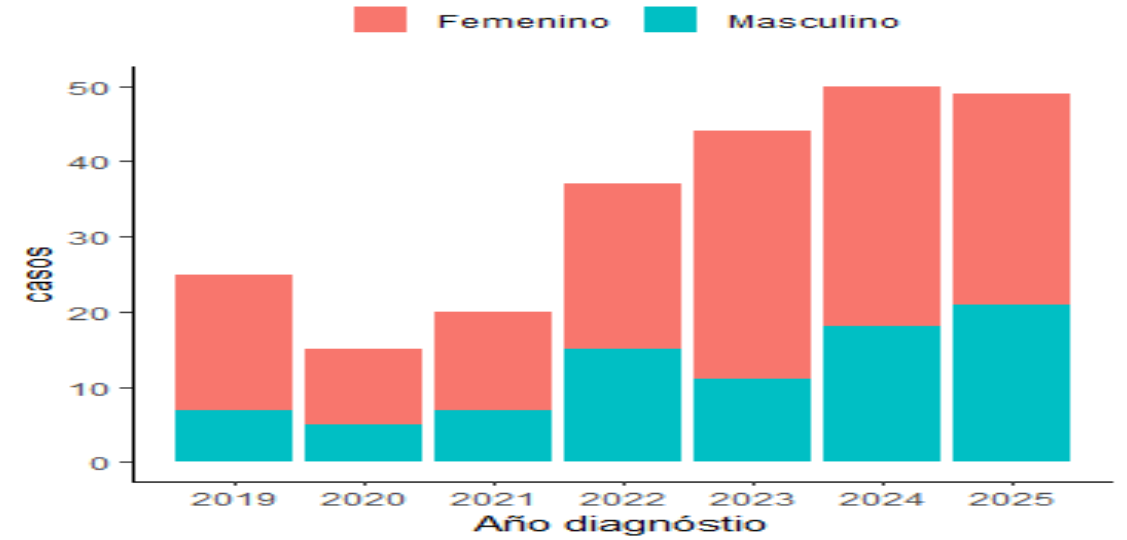


Principales cánceres. Ayacucho 2025*

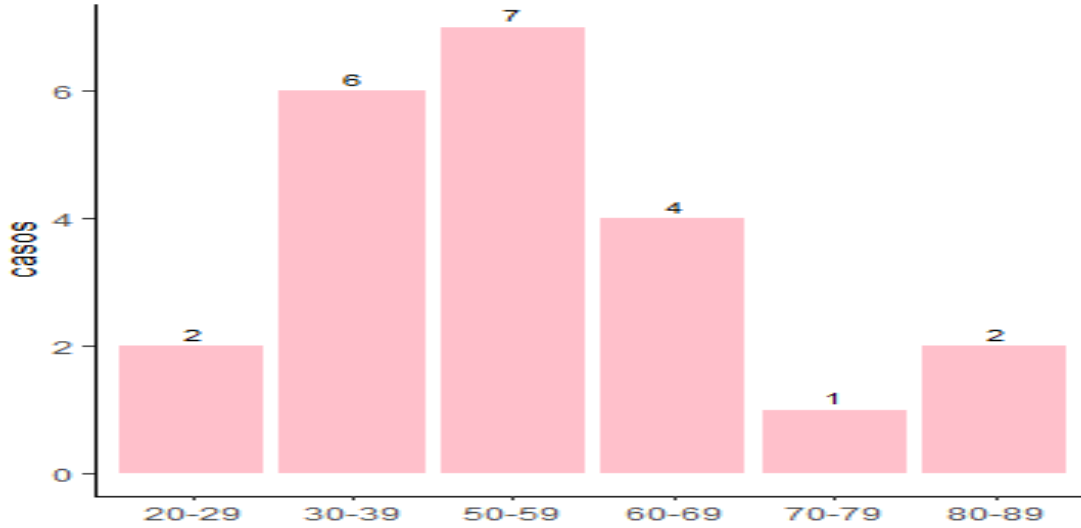
Cáncer de cuello uterino



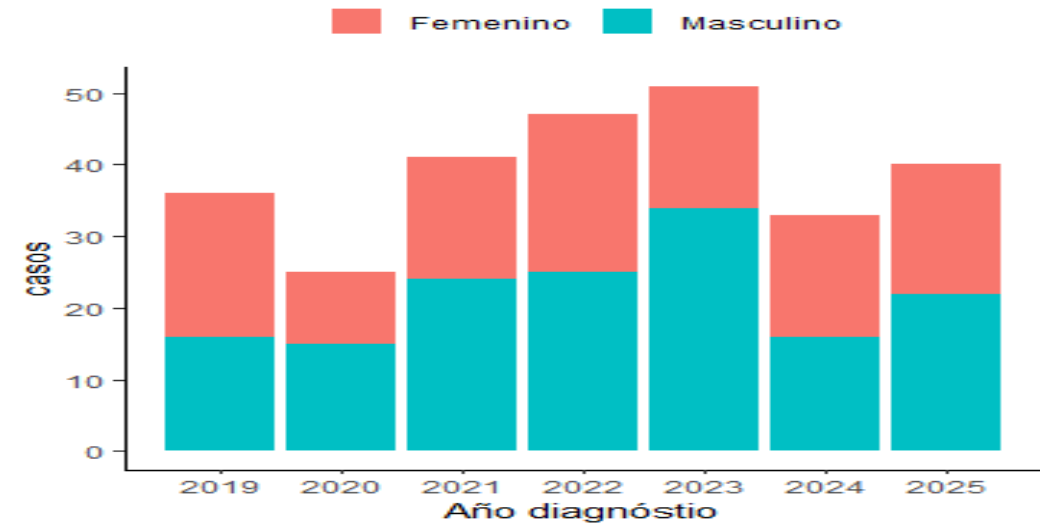
Cáncer de piel en por sexo



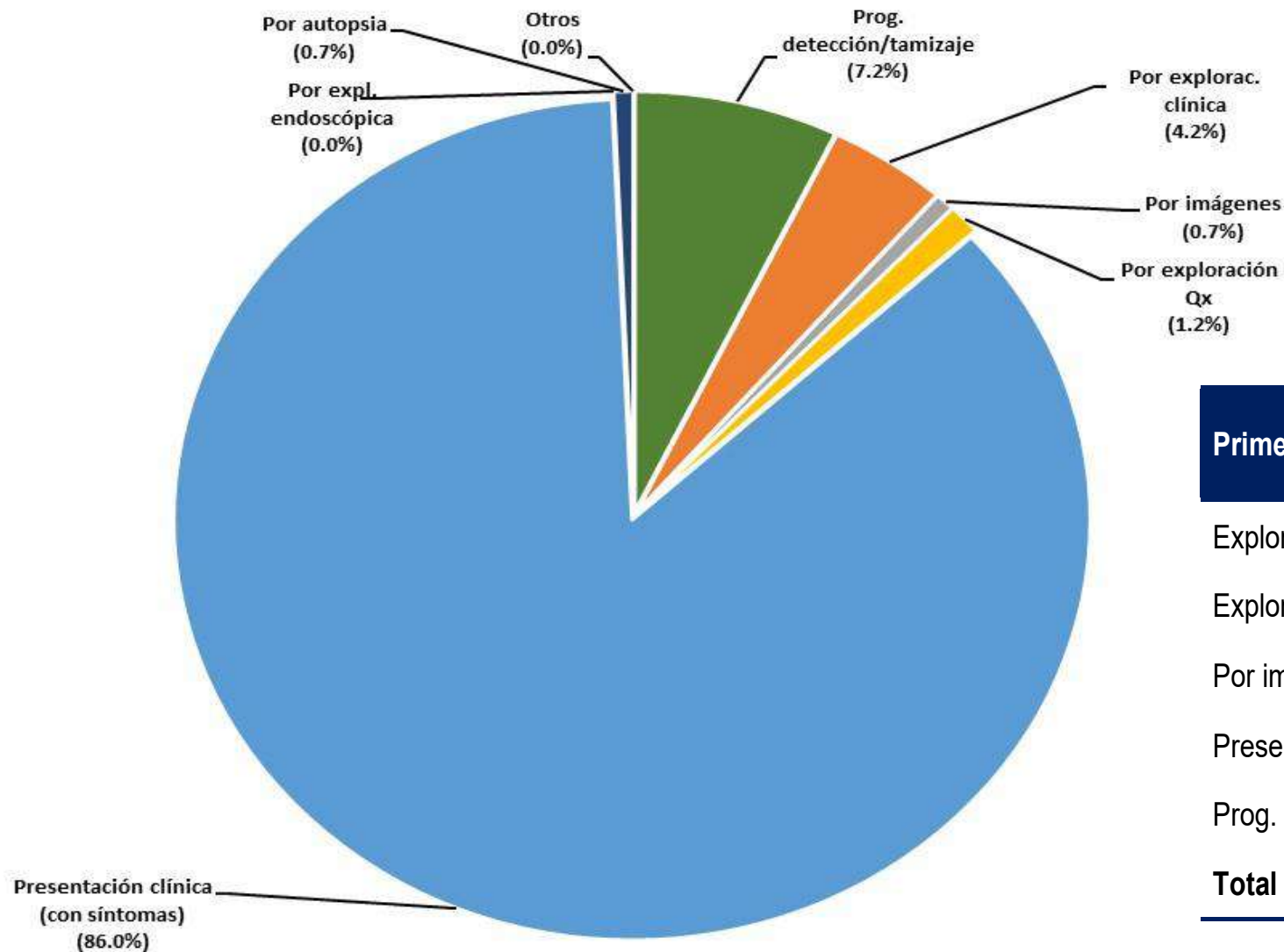
Cáncer de mama en mujeres



Cáncer de estómago por sexo

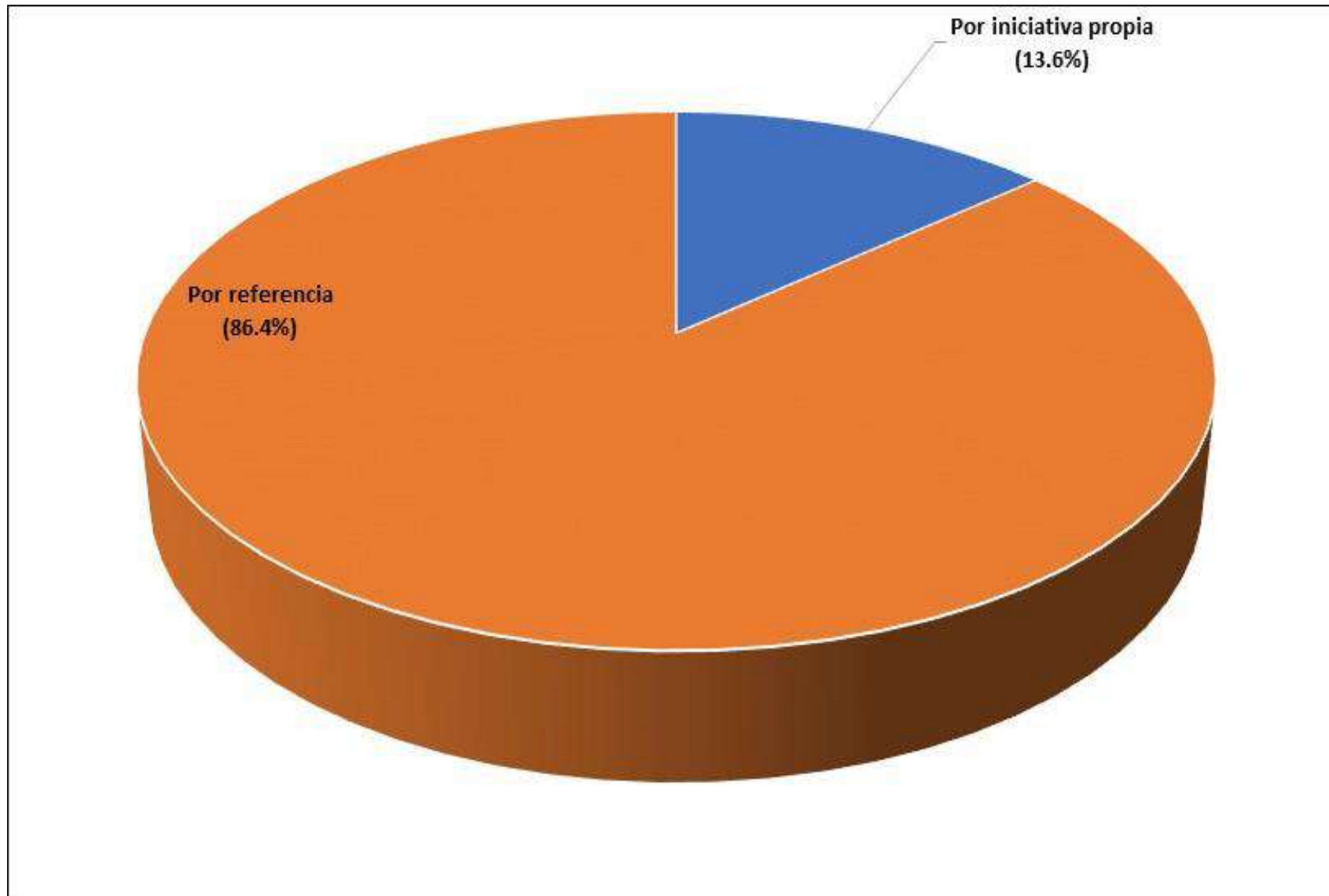


Casos nuevos de cáncer según el primer método de diagnóstico. Ayacucho 2025*

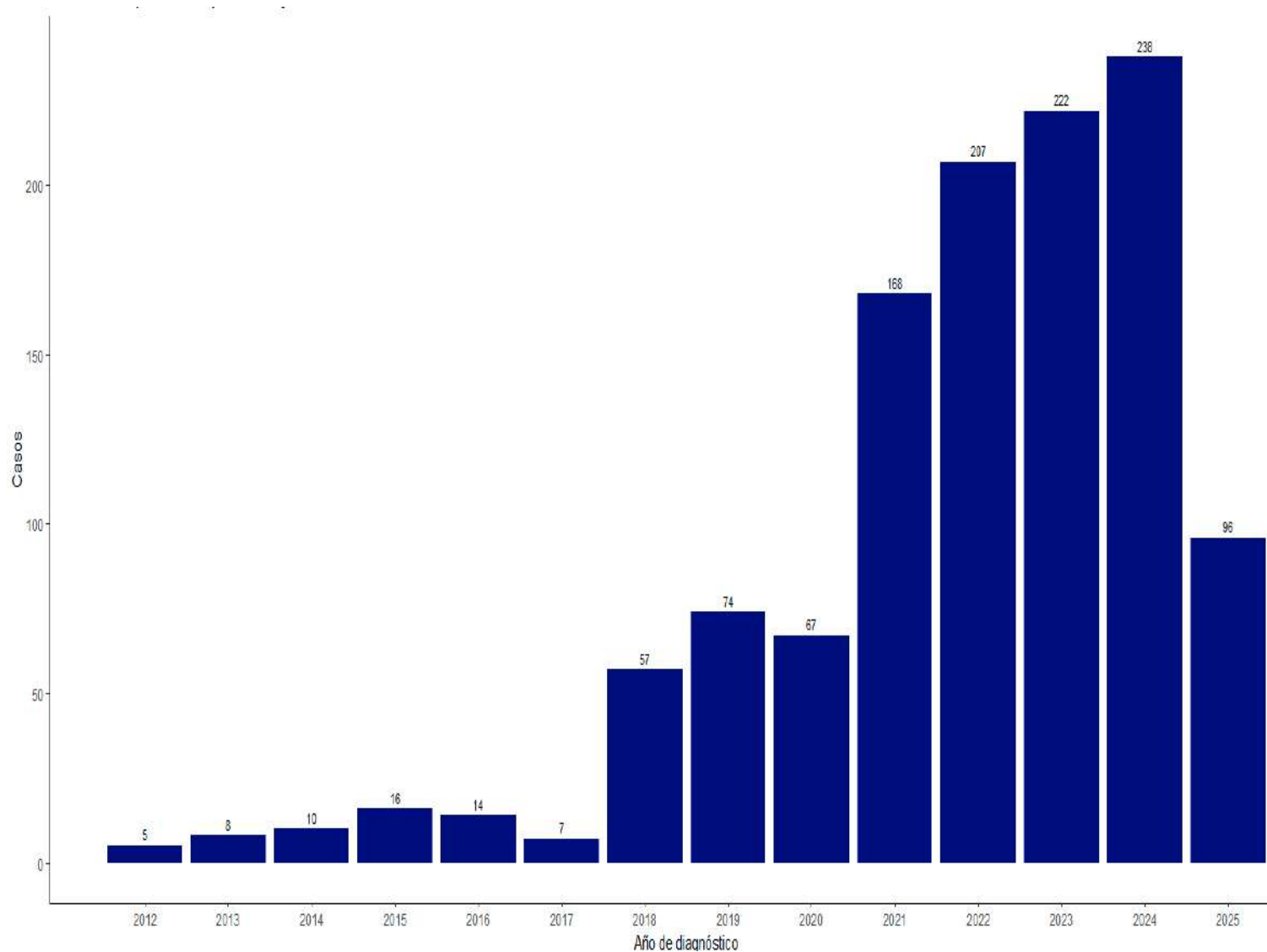


Primer método de diagnóstico/sexo	Femenino	Masculino
Exploración clínica	18 (100.0%)	0 (0.0%)
Exploración quirúrgica	5 (100.0%)	0 (0.0%)
Por imágenes	3 (100.0%)	0 (0.0%)
Presentación clínica (con síntomas)	229 (61.1%)	146 (38.9%)
Prog. detección/tamizaje	28 (93.3%)	2 (6.7%)
Total	283 (65.7%)	148 (34.3%)

Casos de cáncer por motivo de referencia. Ayacucho 2025*



Defunciones por cáncer. Ayacucho 2012-2025*



Provincia/sexo	Femenino	Masculino
Cangallo	24 (44.4%)	30 (55.6%)
Huamanga	451 (56.4%)	349 (43.6%)
Huancá Sancos	4 (50.0%)	4 (50.0%)
Huanta	85 (53.5%)	74 (46.5%)
La Mar	61 (55.5%)	49 (44.5%)
Sucre	3 (50.0%)	3 (50.0%)
Víctor Fajardo	9 (45.0%)	11 (55.0%)
Vilcas Huamán	16 (50.0%)	16 (50.0%)
Total	653 (54.9%)	536 (45.1%)