



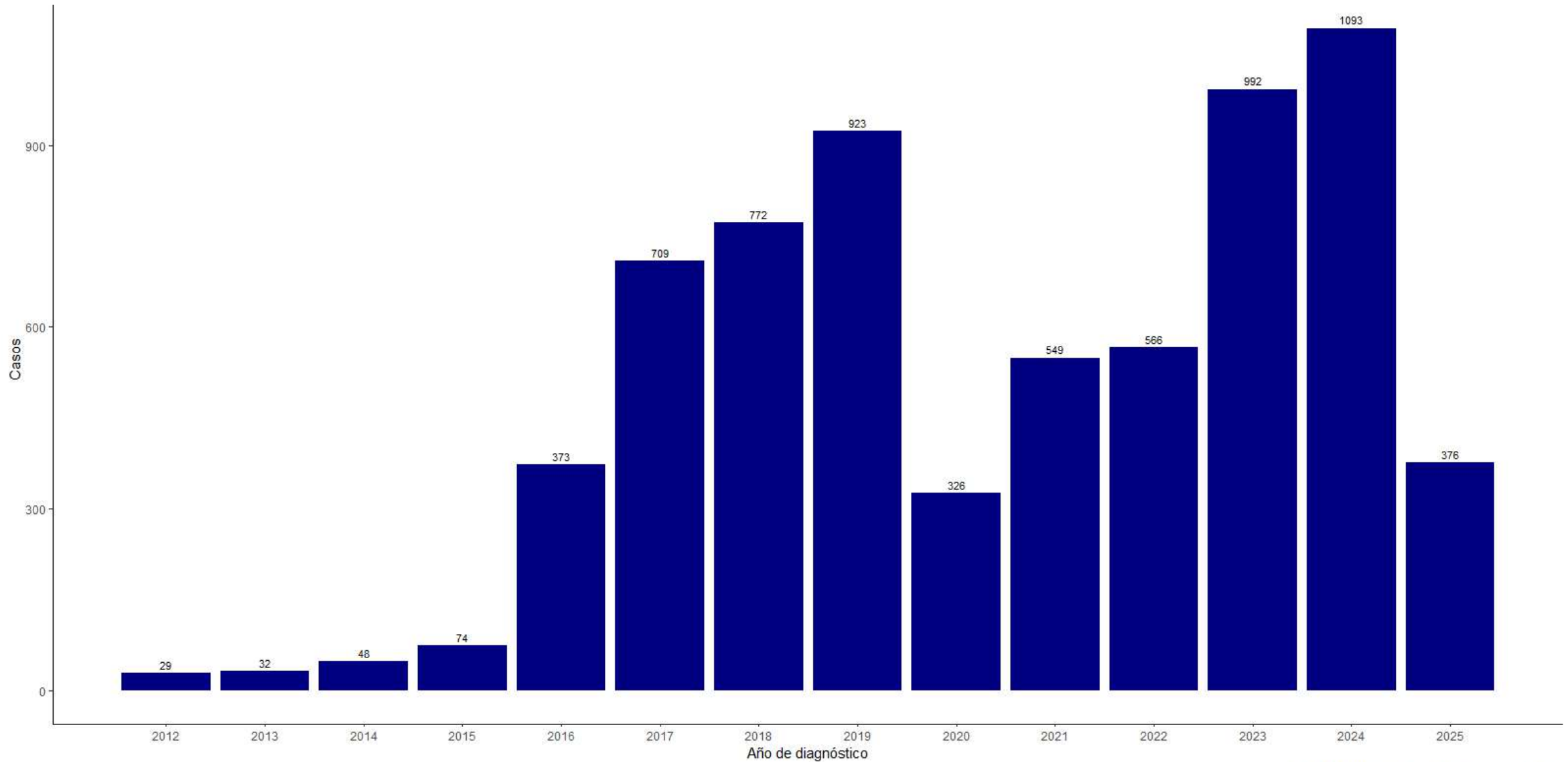
Ayacucho

SALA SITUACIONAL DE DIABETES

09 de junio de 2025 – 10:00 horas

- Centro Nacional de Epidemiología, Prevención y Control de Enfermedades (CDC)
- Dirección Regional de Salud Ayacucho
- Dirección Ejecutiva de Inteligencia Sanitaria
- Dirección de Epidemiología, Prevención y Control de Emergencias y Desastres

Tendencia de casos de diabetes por años. Ayacucho, 2012 – 2025*

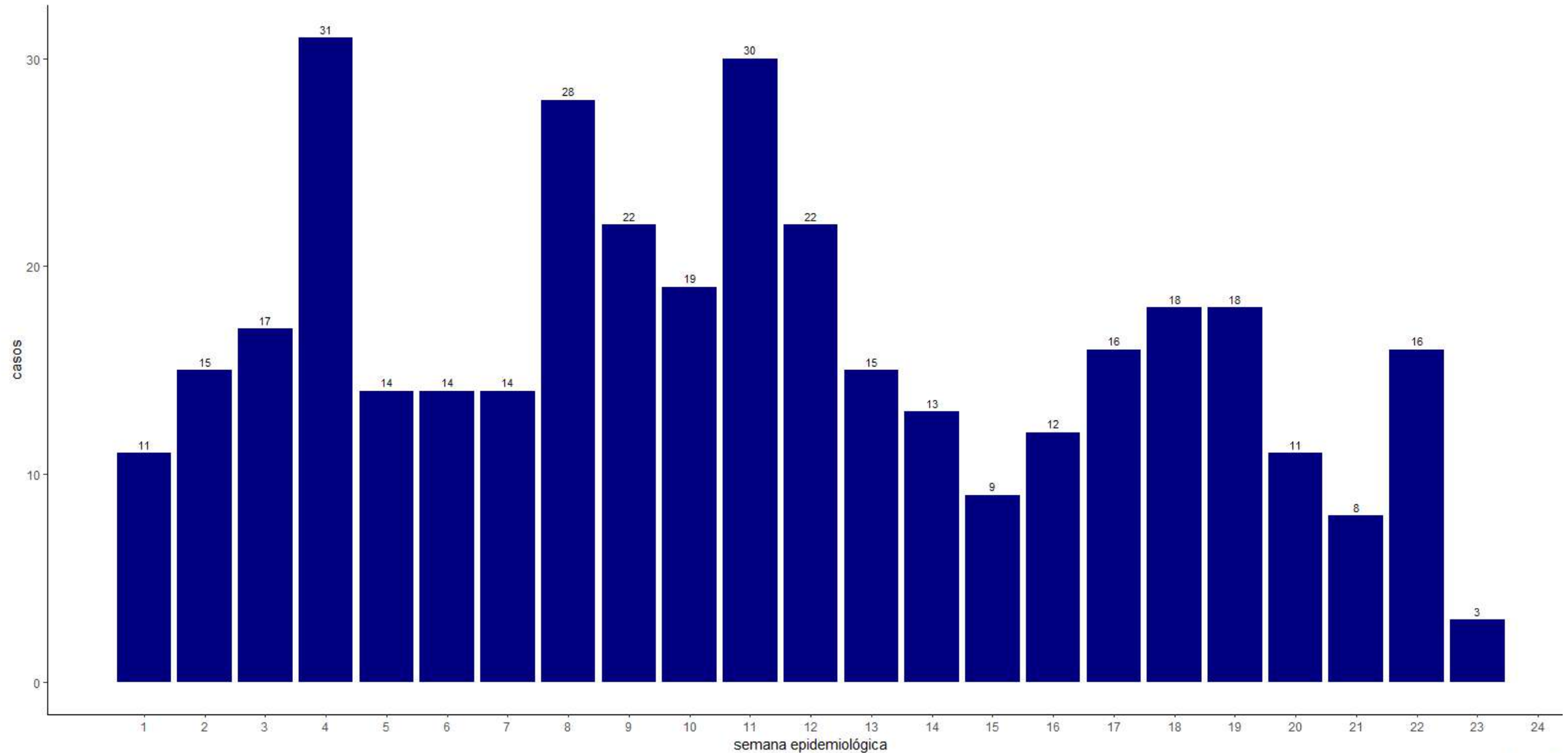


Fuente: NotiWeb/Epidemiología-DIRESA Ayacucho

*hasta 9 junio 2025

Fuente: Notiweb-Dirección de Epidemiología, Prevención y Control de Emergencias y Desastres/DIRESA Ayacucho

Casos de diabetes notificados por semana epidemiológica. Ayacucho, 2025*



Fuente: Notiweb/Epidemiologia-DIRESA AYACUCHO

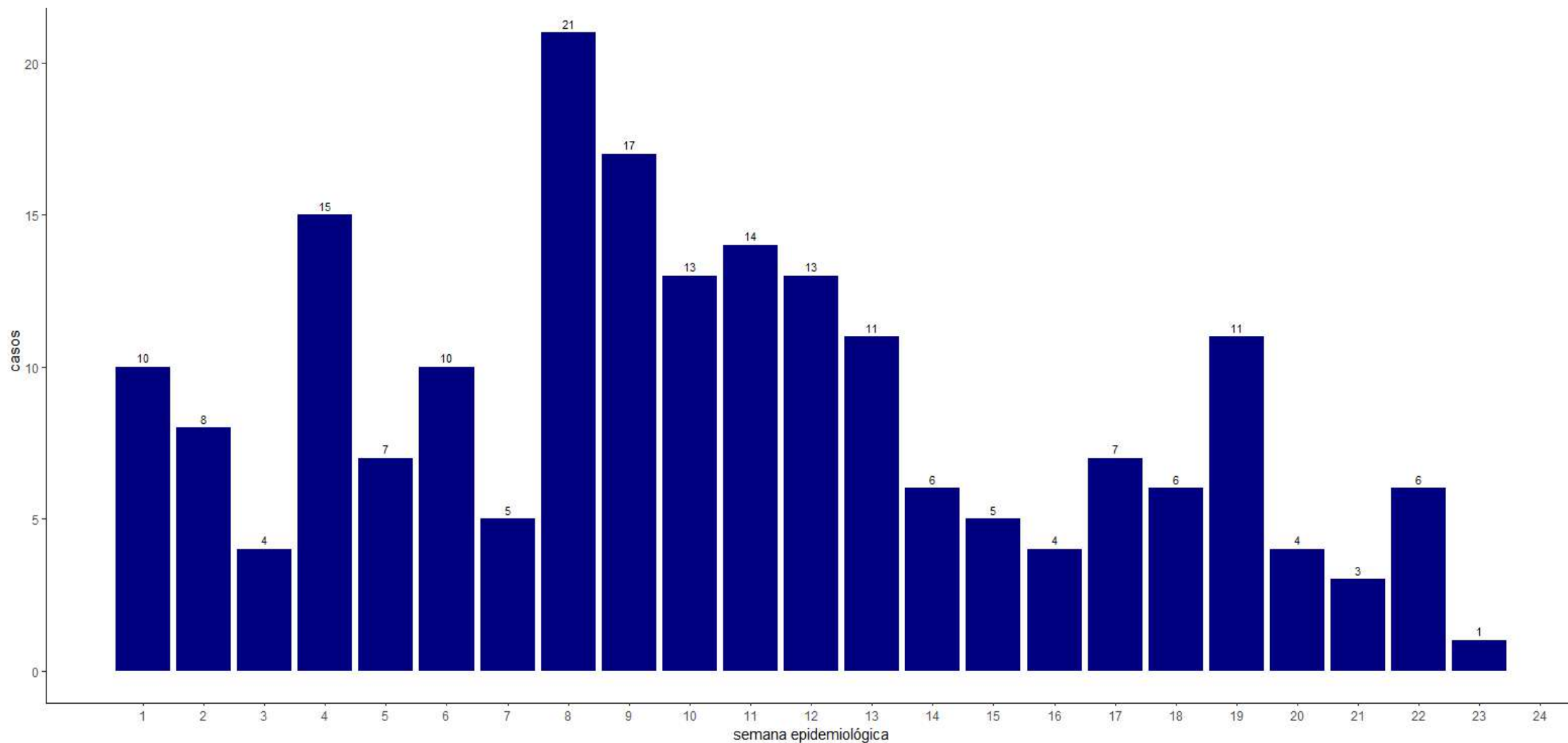
* hasta 9 junio 2025

Fuente: Notiweb-Dirección de Epidemiología, Prevención y Control de Emergencias y Desastres/DIRESA Ayacucho

* Incluye de otras regiones

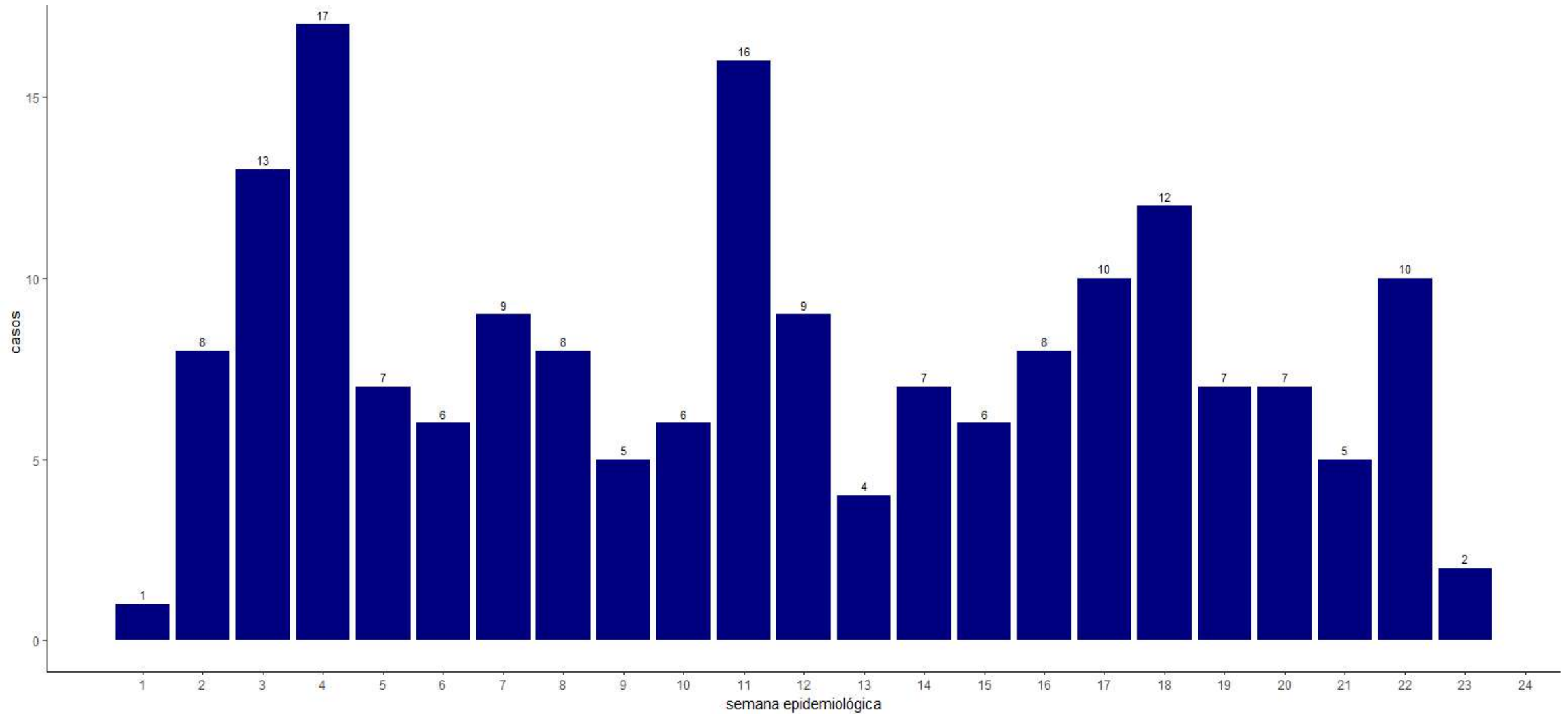
Provincia/Tipo	Nuevo	Prevalente
Cangallo	8 (20.0%)	32 (80.0%)
Huamanga	81 (39.9%)	122 (60.1%)
Huanca Sancos	2 (50.0%)	2 (50.0%)
Huanta	22 (40.0%)	33 (60.0%)
La mar	14 (30.4%)	32 (69.6%)
Lucanas	10 (50.0%)	10 (50.0%)
Parinacochas	1 (100.0%)	0 (0.0%)
Sucre	0 (0.0%)	1 (100.0%)
Víctor Fajardo	1 (33.3%)	2 (66.7%)
Vilcas Huamán	0 (0.0%)	3 (100.0%)
Total	139 (37.0%)	237 (63.0%)

Ayacucho 2025*



Fuente: Notiweb/Epidemiología-DIRESA AYACUCHO

Casos notificados de diabetes a nivel de hospitales. Ayacucho 2025*



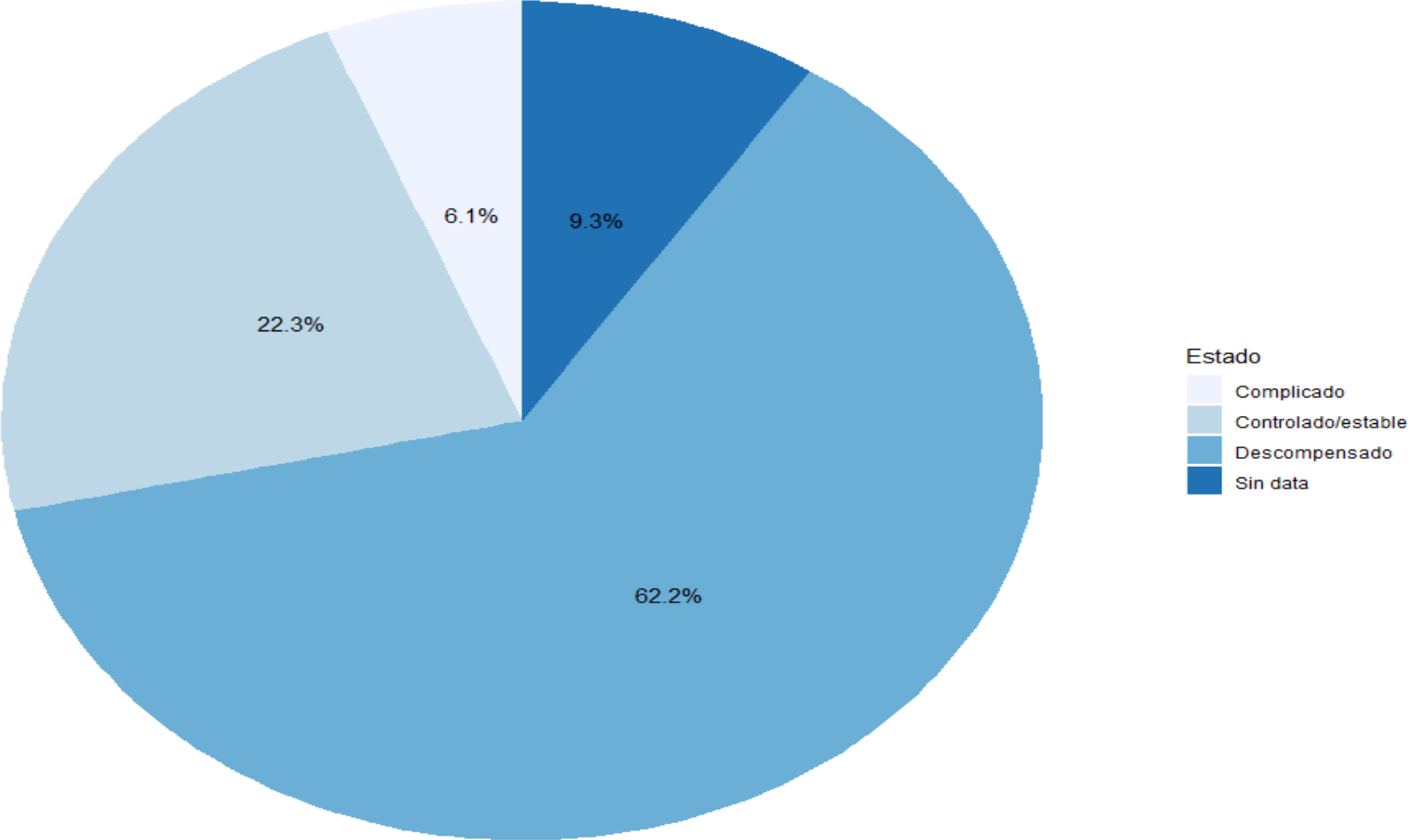
Fuente: Notiweb/Epidemiología-DIRESA AYACUCHO

* hasta 9 junio 2025

Casos notificados de diabetes en hospitales por semana epidemiológica. Ayacucho 2025*

Hospital	Semana Epidemiológica																							Total
	1	2	3	4	5	6	7	8	9	10	11	12	13	14	15	16	17	18	19	20	21	22	23	
Hosp. Regional Ayacucho	0	2	3	12	0	1	6	3	0	2	9	4	2	3	3	6	9	9	3	5	5	7	2	96
Hosp. Essalud Huamanga	0	0	4	4	2	2	0	1	3	2	1	1	0	0	0	0	0	1	2	0	0	1	0	24
Hosp. Apoyo Huanta	1	6	5	1	2	1	1	2	0	0	3	0	0	4	2	1	1	1	2	1	0	0	0	34
Hosp. Apoyo Jesus Nazareno	0	0	0	0	0	0	0	1	0	0	1	0	0	0	0	0	0	0	0	0	0	2	0	4
Hosp. Apoyo Cangallo	0	0	0	0	1	0	0	0	0	0	0	0	0	0	0	0	0	1	0	1	0	0	0	3
Hosp. Apoyo Puquio	0	0	0	0	1	1	0	0	0	0	0	0	1	0	0	0	0	0	0	0	0	0	0	3
Hosp. Apoyo San Miguel	0	0	1	0	0	1	0	1	1	1	2	3	1	0	0	1	0	0	0	0	0	0	0	12
Hosp. Apoyo San Francisco	0	0	0	0	1	0	2	0	1	1	0	1	0	0	0	0	0	0	0	0	0	0	0	6
Hosp. Apoyo Sivia	0	0	0	0	0	0	0	0	0	0	0	0	0	0	0	0	0	0	0	0	0	0	0	0
Hosp. Apoyo Coracora	0	0	0	0	0	0	0	0	0	0	0	0	0	0	1	0	0	0	0	0	0	0	0	1
Total general	1	8	13	17	7	6	9	8	5	6	16	9	105	7	6	8	10	12	7	7	5	10	183	

* hasta 9 junio 2025



Fuente: Dirección de Epidemiología/DIRESA Ayacucho

* hasta 9 junio 2025

Porcentaje casos de diabetes con control glicémico y metabólico por redes de salud. Ayacucho 2025*

Red de Salud	Control glicémico			Control metabólico		
	Casos prevalentes	Glicemia <130 mg/dl		Casos prevalentes con HbA1c	HbA1c <7%	
		N°	%		N°	%
Centro	32	14	43.8	1	0	0.0
Coracora	0	0	#¡ DIV/0!	1	0	0.0
Essalud	23	10	43.5	0	0	#¡ DIV/0!
Hosp. Regional	73	22	30.1	75	37	49.3
Huamanga	47	10	21.3	14	6	42.9
Huanta	17	7	41.2	9	5	55.6
Puquio	9	5	55.6	0	0	#¡ DIV/0!
San Francisco	22	5	22.7	4	2	50.0
San Miguel	12	7	58.3	6	5	83.3
Privados	2	0	0.0	6	1	16.67
Total	237	80	33.8	116	56	48.3

Porcentaje de casos de diabetes en seguimiento con control glicémico y metabólico por redes de salud. Ayacucho 2025*

Red de Salud	Control glicémico			Control metabólico		
	Casos prevalentes	Glicemia <130 mg/dl		Casos prevalentes con HbA1c	HbA1c <7%	
		N°	%		N°	%
Centro	2	1	50.0	0	0	#¡DIV/0!
Coracora	0	0	#¡DIV/0!	0	0	#¡DIV/0!
Essalud	0	0	#¡DIV/0!	0	0	#¡DIV/0!
Hosp. Regional	145	51	35.2	127	67	52.8
Huamanga	179	77	43.0	5	2	40.0
Huanta	49	16	32.7	2	1	50.0
Puquio	47	35	74.5	0	0	#¡DIV/0!
San Francisco	36	15	41.7	1	1	100.0
San Miguel	3	1	33.3	1	1	100.0
Total	461	196	42.5	136	72	52.9

* hasta 9 junio 2025 **casos registrados el 2024