



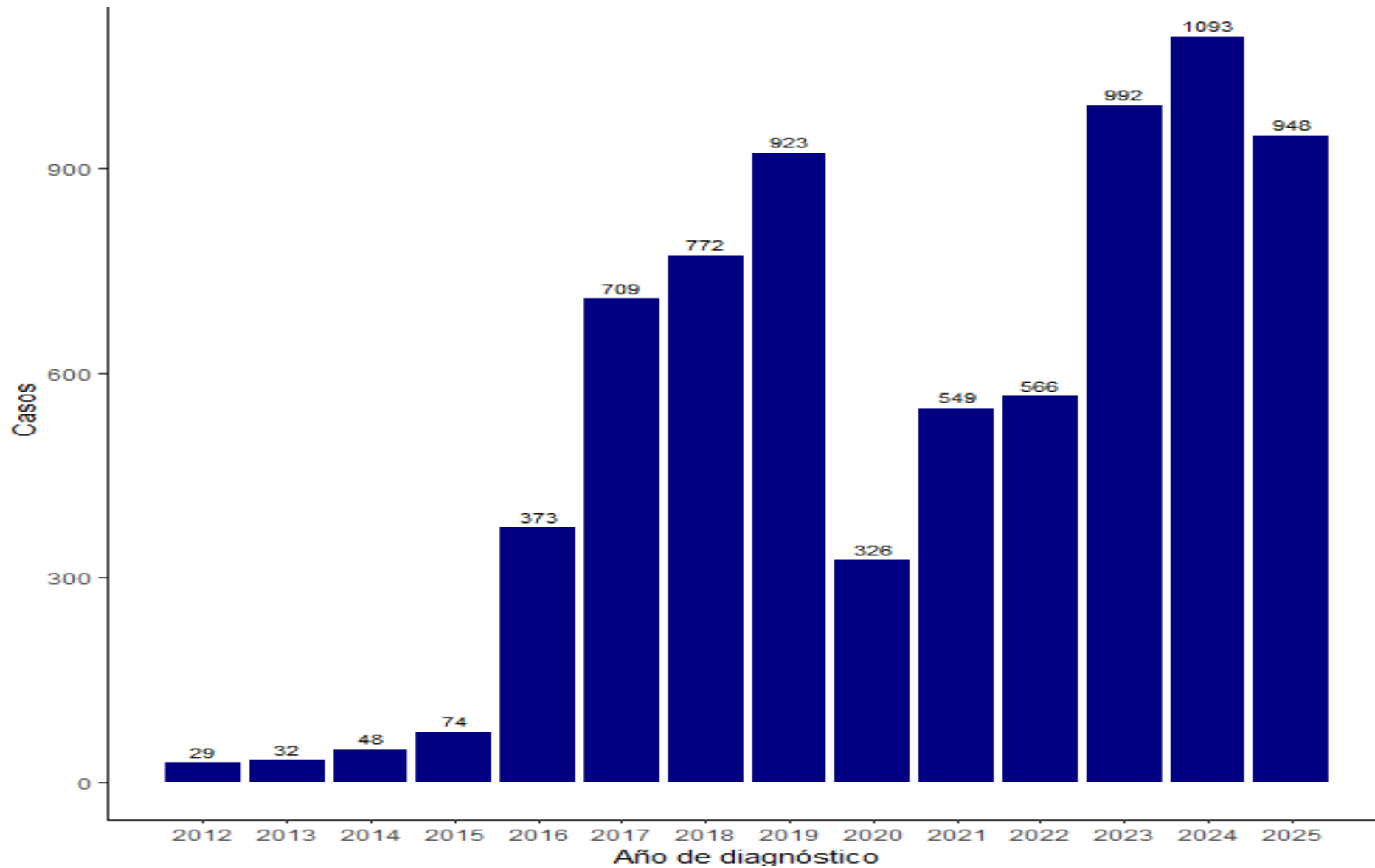
Ayacucho

SALA SITUACIONAL DE DIABETES

12 de diciembre de 2025 – 10:00 horas

- Centro Nacional de Epidemiología, Prevención y Control de Enfermedades (CDC)
- Dirección Regional de Salud Ayacucho
- Dirección Ejecutiva de Inteligencia Sanitaria
- Dirección de Epidemiología, Prevención y Control de Emergencias y Desastres

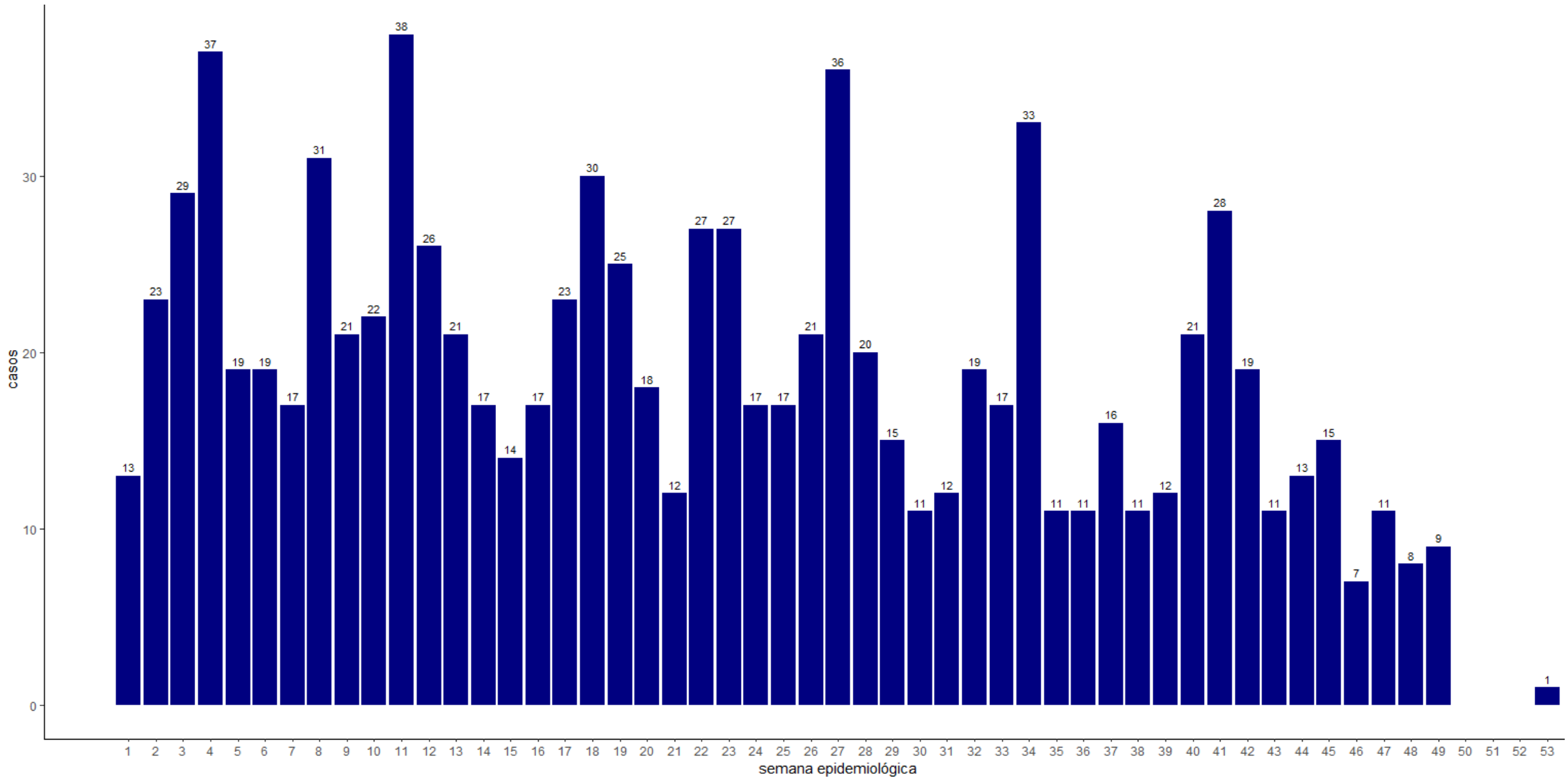
Tendencia de casos de diabetes por años. Ayacucho, 2012 – 2025*



*hasta 12 diciembre 2025

Fuente: Notiweb-Dirección de Epidemiología, Prevención y Control de Emergencias y Desastres/DIRESA Ayacucho

Casos de diabetes notificados por semana epidemiológica. Ayacucho, 2025*



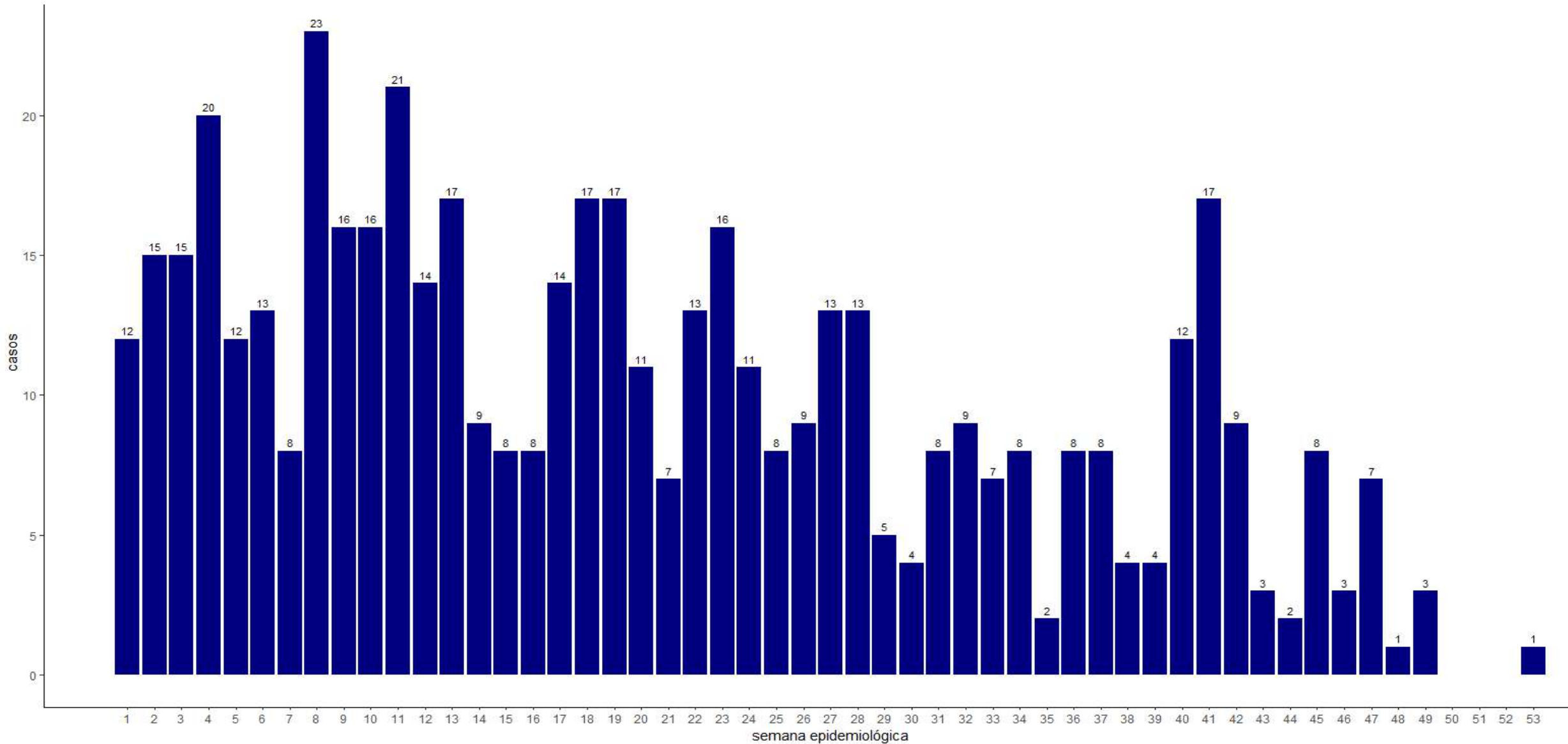
* hasta 12 diciembre 2025

Fuente: Notiweb-Dirección de Epidemiología, Prevención y Control de Emergencias y Desastres/DIRESA Ayacucho

* Incluye de otras regiones

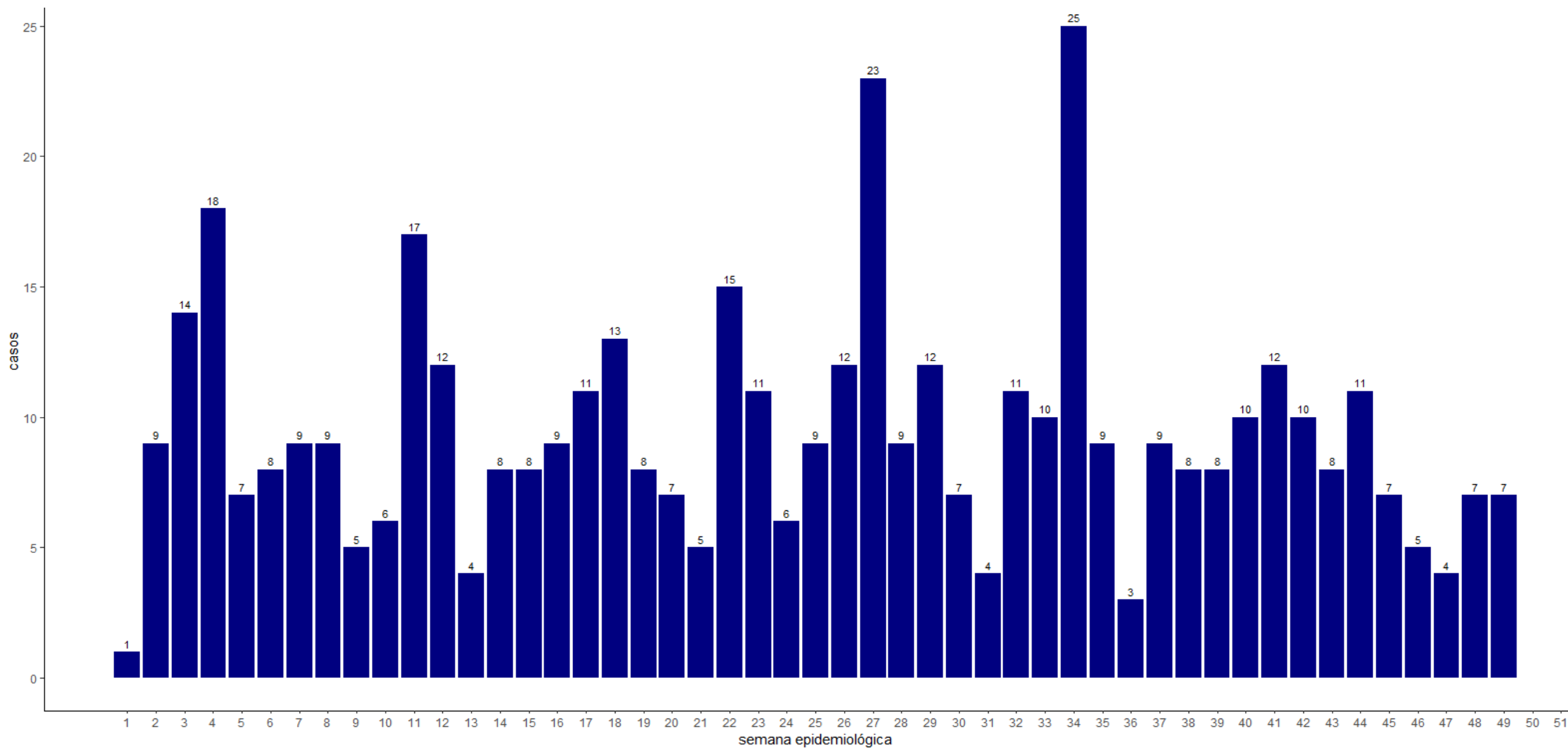
Provincia/Tipo	Nuevo	Prevalente
Cangallo	11 (21.6%)	40 (78.4%)
Huamanga	183 (33.2%)	368 (66.8%)
Huanca Sancos	4 (57.1%)	3 (42.9%)
Huanta	57 (39.6%)	87 (60.4%)
La Mar	41 (35.3%)	75 (64.7%)
Lucanas	18 (34.6%)	34 (65.4%)
Parinacochas	6 (85.7%)	1 (14.3%)
Sucre	0 (0.0%)	1 (100.0%)
Víctor Fajardo	4 (44.4%)	5 (55.6%)
Vilcas Huamán	1 (10.0%)	9 (90.0%)
Total	325 (34.3%)	623 (65.7%)

Casos de diabetes en establecimientos de primer nivel de atención por semana epidemiológica . Ayacucho 2025*



* hasta 12 diciembre 2025

Casos notificados de diabetes a nivel de hospitales. Ayacucho 2025*

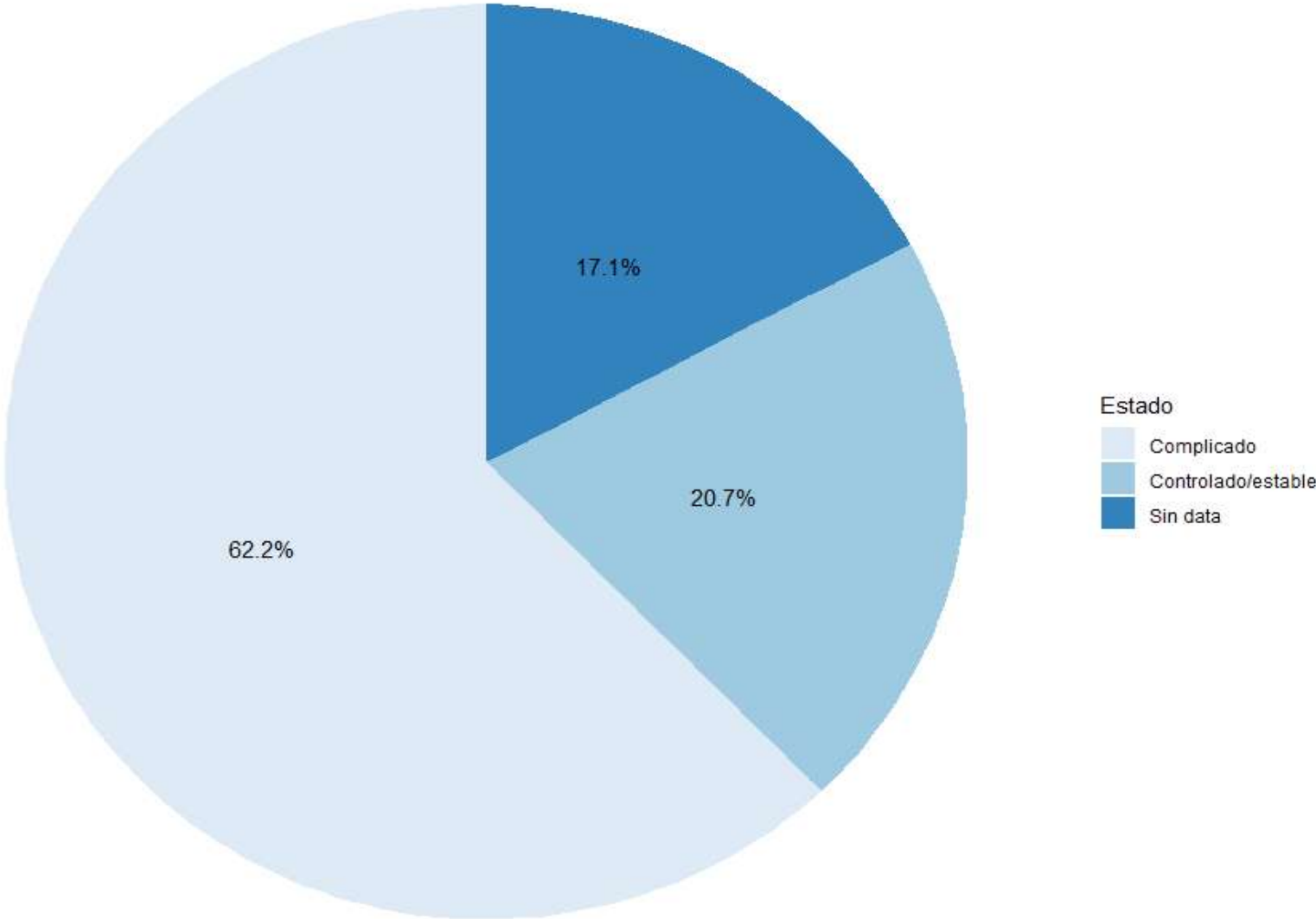


* hasta 12 diciembre 2025

Casos notificados de diabetes en hospitales por semana epidemiológica. Ayacucho 2025*

Hospital	Semana Epidemiológica																																Total																				
	1	2	3	4	5	6	7	8	9	10	11	12	13	14	15	16	17	18	19	20	21	22	23	24	25	26	27	28	29	30	31	32		33	34	35	36	37	38	39	40	41	42	43	44	45	46	47	48	49			
Hosp. Regional Ayacucho	0	2	3	12	0	1	6	3	0	2	10	4	2	3	3	6	9	9	3	5	5	7	9	5	7	8	19	6	8	6	0	7	6	22	9	1	6	8	7	8	7	6	4	9	6	3	0	7	7	286			
Hosp. Essalud Huamanga	0	0	4	4	2	2	0	1	3	2	1	1	0	0	0	0	1	2	0	0	1	0	0	0	0	0	0	0	0	0	0	0	0	0	0	0	0	0	0	0	0	0	0	0	0	0	0	0	0	24			
Hosp. Apoyo Huanta	1	6	5	1	2	1	1	2	0	0	3	0	0	4	2	1	1	1	2	1	0	5	0	1	2	0	3	3	4	1	3	2	3	2	0	2	1	0	0	1	4	4	2	1	0	2	2	0	0	82			
Hosp. Apoyo Jesus Nazareno	0	0	0	0	0	0	0	1	0	0	1	0	0	0	0	0	0	0	0	0	0	2	0	0	0	4	0	0	0	0	0	1	0	0	0	0	0	0	0	0	0	0	1	0	0	0	0	0	10				
Hosp. Apoyo Cangallo	0	0	0	0	1	0	0	0	0	0	0	0	0	0	0	0	0	1	0	1	0	0	0	0	0	0	0	0	0	0	0	0	0	0	0	0	0	0	0	0	0	0	0	0	0	1	1	0	1	0	0	6	
Hosp. Apoyo Puquio	0	1	1	1	1	1	0	0	0	0	0	1	1	0	1	1	1	0	0	0	0	0	2	0	0	0	0	0	0	0	0	0	0	0	0	0	0	0	0	0	0	0	0	0	0	0	0	0	0	0	16		
Hosp. Apoyo San Miguel	0	0	1	0	0	1	0	2	1	1	2	4	1	0	0	1	0	0	0	0	0	0	0	0	0	0	0	0	0	0	0	0	0	0	0	0	0	0	0	0	0	0	0	0	0	0	0	0	0	0	0	16	
Hosp. Apoyo San Francisco	0	0	0	0	1	0	2	0	1	1	0	1	0	0	1	0	0	1	0	0	0	0	0	0	0	0	0	1	0	0	0	1	0	0	0	0	0	0	0	0	0	0	0	0	0	0	0	0	0	1	0	0	12
Hosp. Apoyo Sivia	0	0	0	0	0	1	0	0	0	0	0	1	0	0	0	0	0	0	0	0	0	0	0	0	0	0	0	0	0	0	0	0	0	0	0	0	0	0	0	0	0	0	0	0	0	0	0	0	0	0	0	3	
Hosp. Apoyo Coracora	0	0	0	0	0	1	0	0	0	0	0	0	0	1	1	0	0	0	1	0	0	0	0	0	0	0	0	0	0	0	0	0	0	0	0	0	0	0	0	0	0	0	0	0	0	0	0	0	0	0	0	5	

* hasta 12 diciembre 2025



* hasta 12 diciembre 2025

Porcentaje casos de diabetes con control glicémico y metabólico por redes de salud. Ayacucho 2025*

Red de Salud	Control glicémico			Control metabólico		
	Casos prevalentes	Glicemia <130 mg/dl		Casos prevalentes con HbA1c	HbA1c <7%	
		N°	%		N°	%
Centro	38	18	47.4	6	1	16.7
Coracora	0	0	0.0	4	3	75.0
Essalud	23	10	43.5	0	0	0.0
Hosp. Regional	247	76	30.8	230	100	43.5
Huamanga	148	50	33.8	73	38	52.1
Huanta	36	17	47.2	38	19	50.0
Puquio	34	17	50.0	4	0	0.0
San Francisco	66	17	25.8	11	5	45.5
San Miguel	29	17	58.6	23	20	87.0
Privados	2	0	0.0	6	1	16.67
Total	623	222	35.6	395	187	47.3

Porcentaje de casos de diabetes en seguimiento con control glicémico y metabólico por redes de salud. Ayacucho 2025*

Red de Salud	Control glicémico			Control metabólico		
	Casos prevalentes	Glicemia <130 mg/dl		Casos prevalentes con HbA1c	HbA1c <7%	
		N°	%		N°	%
Centro	88	55	62.5	42	23	54.8
Coracora	0	0	0.0	0	0	0.0
Essalud	0	0	0.0	0	0	0.0
Hosp. Regional	324	104	32.1	281	127	45.2
Huamanga	710	344	48.5	162	119	73.5
Huanta	153	45	29.4	57	33	57.9
Puquio	177	99	55.9	41	17	41.5
San Francisco	203	85	41.9	44	20	45.5
San Miguel	60	32	53.3	36	26	72.2
Total	1715	764	44.5	663	365	55.1