



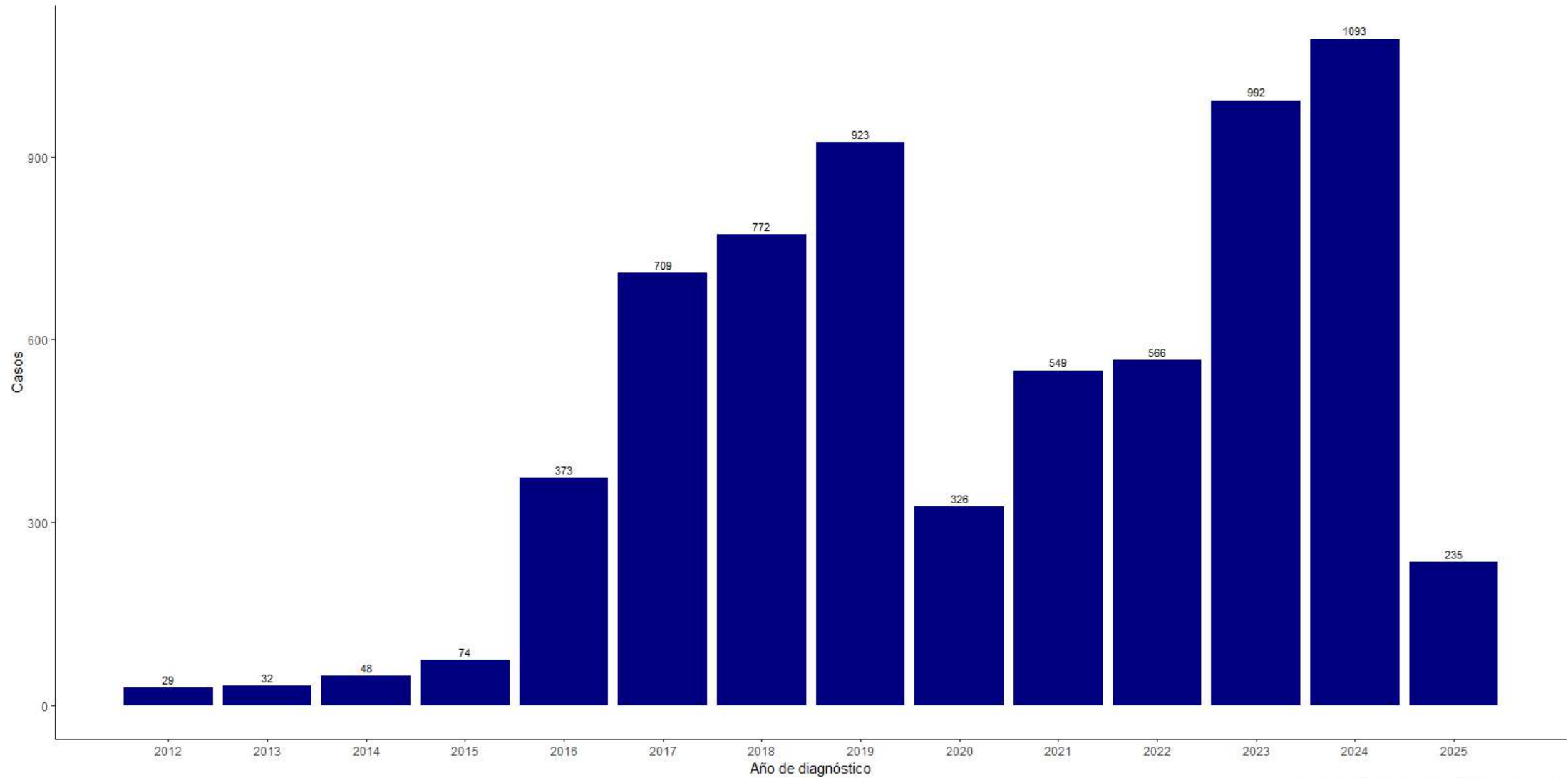
Ayacucho

SALA SITUACIONAL DE DIABETES

12 de mayo de 2025 – 10:00 horas

- Centro Nacional de Epidemiología, Prevención y Control de Enfermedades (CDC)
- Dirección Regional de Salud Ayacucho
- Dirección Ejecutiva de Inteligencia Sanitaria
- Dirección de Epidemiología, Prevención y Control de Emergencias y Desastres

Tendencia de casos de diabetes por años. Ayacucho, 2012 – 2025*

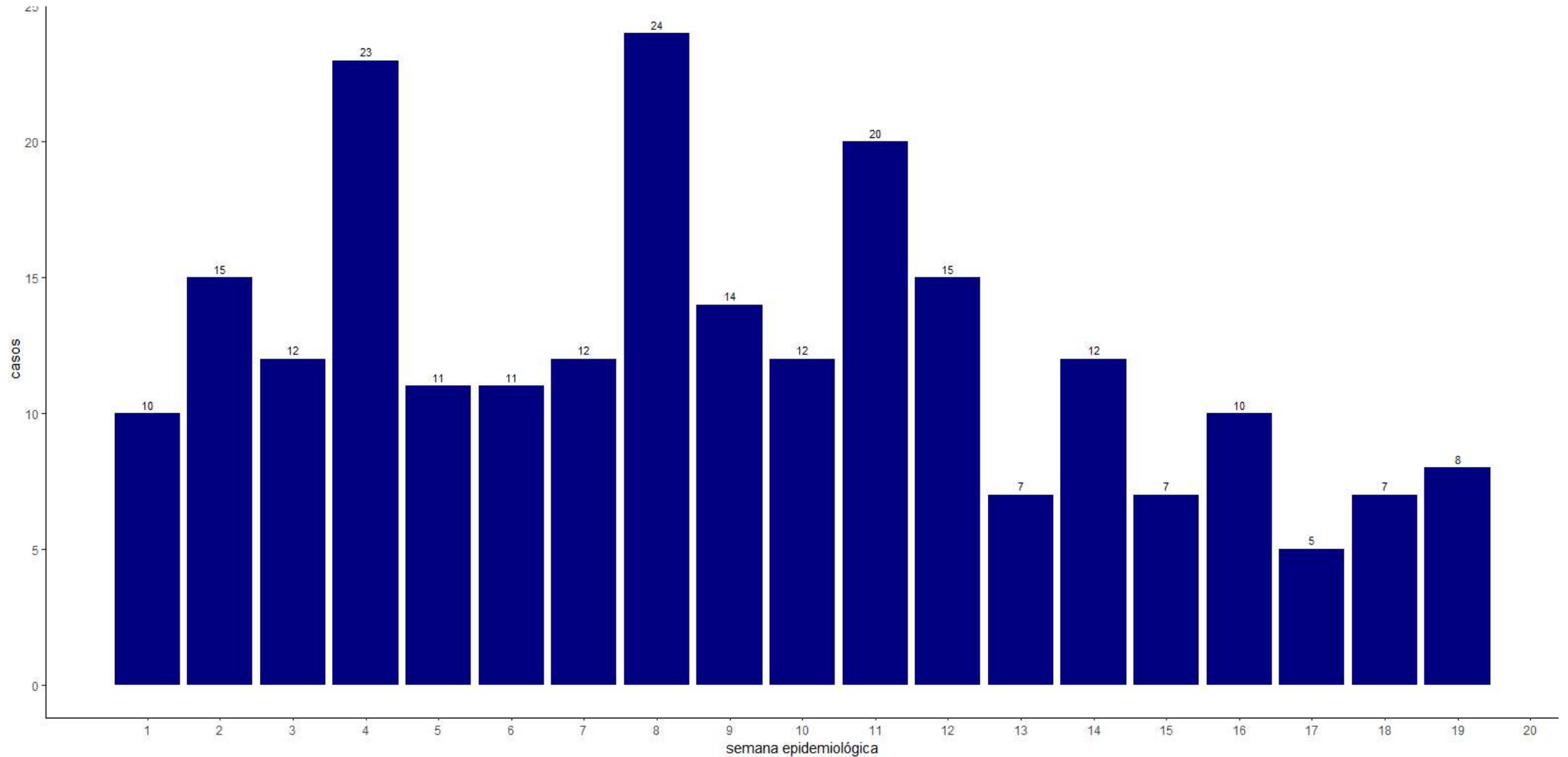


Fuente: NotiWeb/Epidemiología-DIRESA Ayacucho

*hasta 12 mayo 2025

Fuente: Notiweb-Dirección de Epidemiología, Prevención y Control de Emergencias y Desastres/DIRESA Ayacucho

Casos de diabetes notificados por semana epidemiológica. Ayacucho, 2025*



Fuente: Notiweb/Epidemiologia-DIRESA AYACUCHO

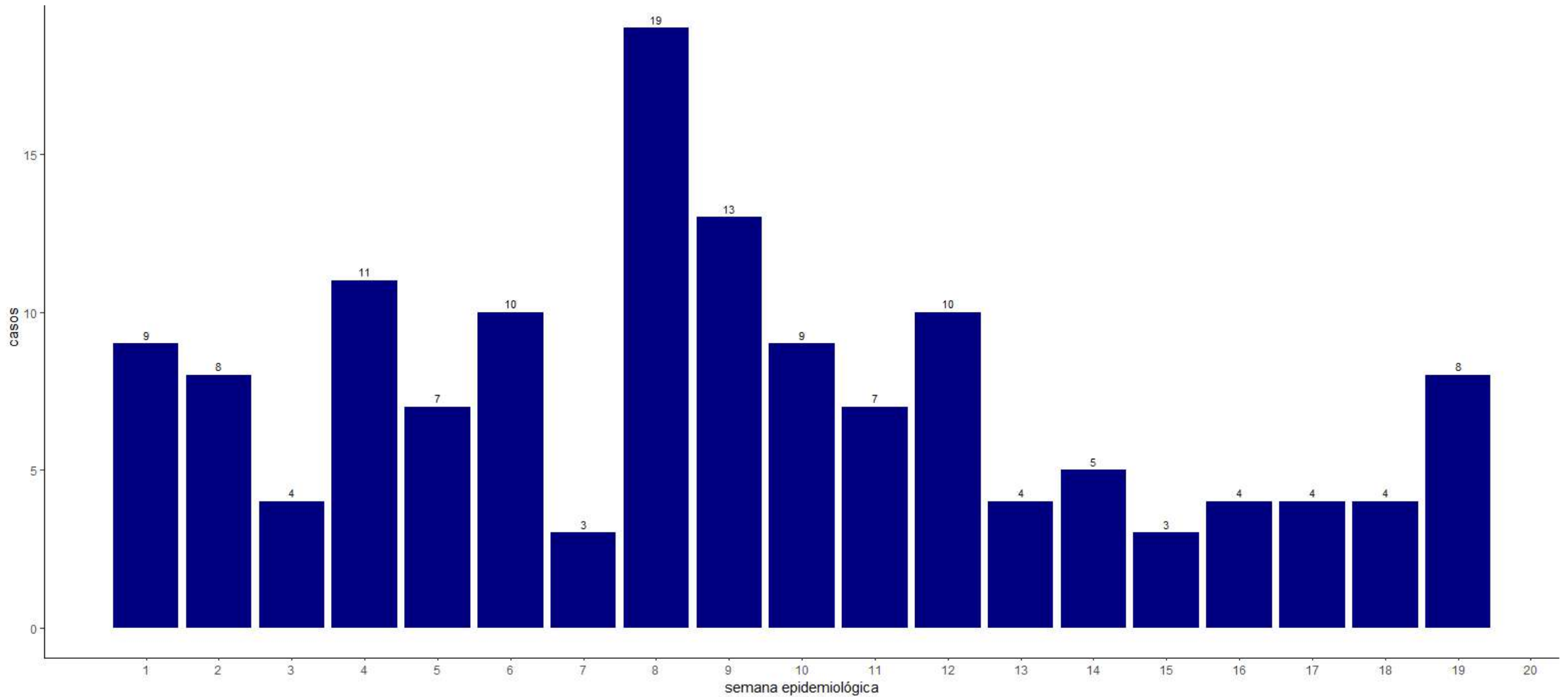
* hasta 12 mayo 2025

Fuente: Notiweb-Dirección de Epidemiología, Prevención y Control de Emergencias y Desastres/DIRESA Ayacucho

* Incluye de otras regiones

Provincia/Tipo	Nuevo	Prevalente
Cangallo	5 (71.4%)	2 (28.6%)
Huamanga	66 (47.1%)	74 (52.9%)
Huanca Sancos	1 (50.0%)	1 (50.0%)
Huanta	18 (45.0%)	22 (55.0%)
La Mar	14 (46.7%)	16 (53.3%)
Lucanas	7 (50.0%)	7 (50.0%)
Parinacochas	1 (100.0%)	0 (0.0%)
Vilcas Huamán	0 (0.0%)	1 (100.0%)
Total	112 (47.7%)	123 (52.3%)

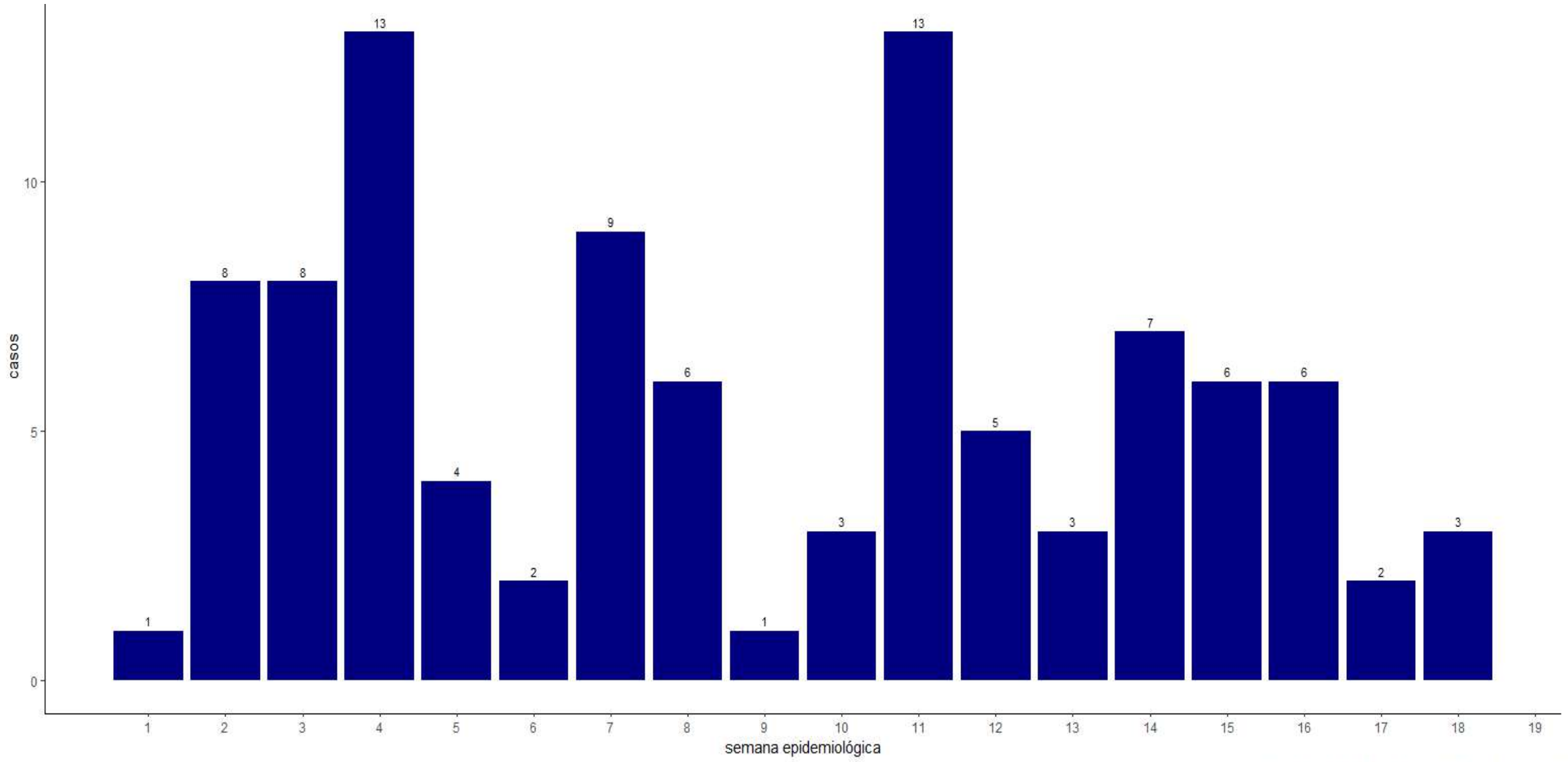
Casos de diabetes en establecimientos de primer nivel de atención por semana epidemiológica . Ayacucho 2025*



Fuente: Notiweb/Epidemiologia-DIRESA AYACUCHO

* hasta 12 mayo 2025

Casos notificados de diabetes a nivel de hospitales. Ayacucho 2025*

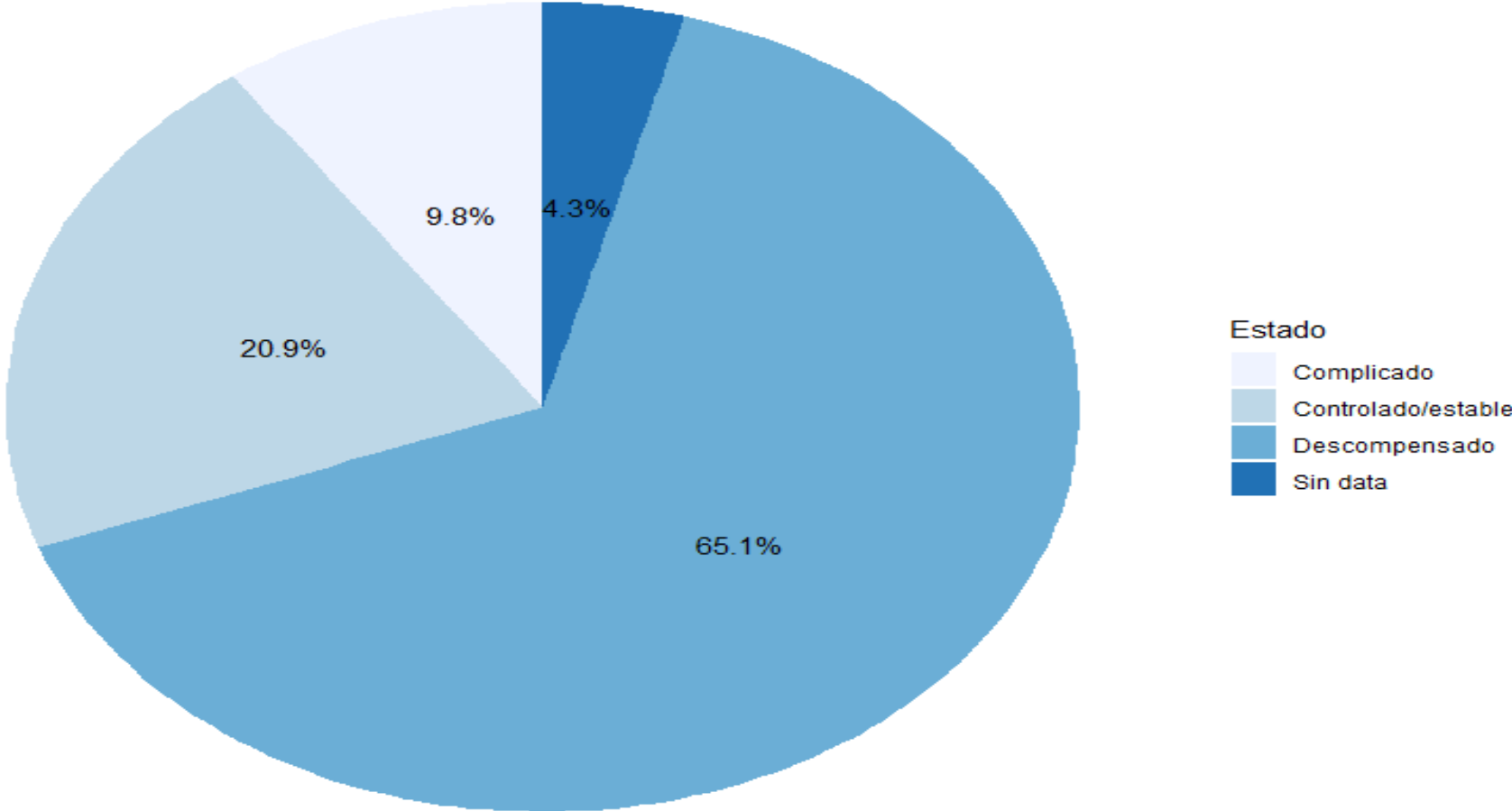


Fuente: Notiweb/Epidemiologia-DIRESA AYACUCHO

* hasta 12 mayo 2025

Casos notificados de diabetes en hospitales por semana epidemiológica. Ayacucho 2025*

Hospital	Semana Epidemiológica																		Total
	1	2	3	4	5	6	7	8	9	10	11	12	13	14	15	16	17	18	
Hosp. Regional Ayacucho	0	2	3	12	0	1	6	3	0	2	9	4	2	3	3	5	2	2	59
Hosp. Essalud Huamanga	0	0	0	0	0	0	0	0	0	0	0	0	0	0	0	0	0	0	0
Hosp. Apoyo Huanta	1	6	5	1	2	1	1	2	0	0	3	0	0	4	2	1	0	1	30
Hosp. Apoyo Jesus Nazareno	0	0	0	0	0	0	0	1	0	0	1	0	0	0	0	0	0	0	2
Hosp. Apoyo Cangallo	0	0	0	0	0	0	0	0	0	0	0	0	0	0	0	0	0	0	0
Hosp. Apoyo Puquio	0	0	0	0	1	0	0	0	0	0	0	0	1	0	0	0	0	0	2
Hosp. Apoyo San Miguel	0	0	0	0	0	0	0	0	0	0	0	0	0	0	0	0	0	0	0
Hosp. Apoyo San Francisco	0	0	0	0	1	0	2	0	1	1	0	1	0	0	0	0	0	0	6
Hosp. Apoyo Sivia	0	0	0	0	0	0	0	0	0	0	0	0	0	0	0	0	0	0	0
Hosp. Apoyo Coracora	0	0	0	0	0	0	0	0	0	0	0	0	0	0	1	0	0	0	1
Total general	1	8	8	13	4	2	9	6	1	3	13	5	73	7	6	6	2	3	100



Fuente: Dirección de Epidemiología/DIRESA Ayacucho

* hasta 12 mayo 2025

Porcentaje casos de diabetes con control glicémico y metabólico por redes de salud. Ayacucho 2025*

Red de Salud	Control glicémico			Control metabólico		
	Casos prevalentes	Glicemia <130 mg/dl		Casos prevalentes con HbA1c	HbA1c <7%	
		N°	%		N°	%
Centro	0	0	#¡DIV/0!	0	0	#¡DIV/0!
Coracora	0	0	#¡DIV/0!	1	0	0.0
Essalud	0	0	#¡DIV/0!	0	0	#¡DIV/0!
Hosp. Regional	41	13	31.7	46	24	52.2
Huamanga	39	10	25.6	12	5	41.7
Huanta	16	6	37.5	8	4	50.0
Puquio	6	4	66.7	0	0	#¡DIV/0!
San Francisco	20	5	25.0	4	2	50.0
San Miguel	0	0	#¡DIV/0!	0	0	#¡DIV/0!
Privados	1	0	0.0	2	1	50.00
Total	123	38	30.9	73	36	49.3

* hasta 12 mayo 2025 **casos registrados el 2024

Porcentaje de casos de diabetes en seguimiento con control glicémico y metabólico por redes de salud. Ayacucho 2025*

Red de Salud	Control glicémico			Control metabólico		
	Casos prevalentes	Glicemia <130 mg/dl		Casos prevalentes con HbA1c	HbA1c <7%	
		N°	%		N°	%
Centro	0	0	#i DIV/0!	0	0	#i DIV/0!
Coracora	0	0	#i DIV/0!	0	0	#i DIV/0!
Essalud	0	0	#i DIV/0!	0	0	#i DIV/0!
Hosp. Regional	51	17	33.3	43	21	48.8
Huamanga	97	52	53.6	4	1	25.0
Huanta	21	6	28.6	0	0	#i DIV/0!
Puquio	24	14	58.3	0	0	#i DIV/0!
San Francisco	14	6	42.9	0	0	#i DIV/0!
San Miguel	0	0	#i DIV/0!	0	0	#i DIV/0!
Total	207	95	45.9	47	22	46.8

* hasta 12 mayo 2025 **casos registrados el 2024