



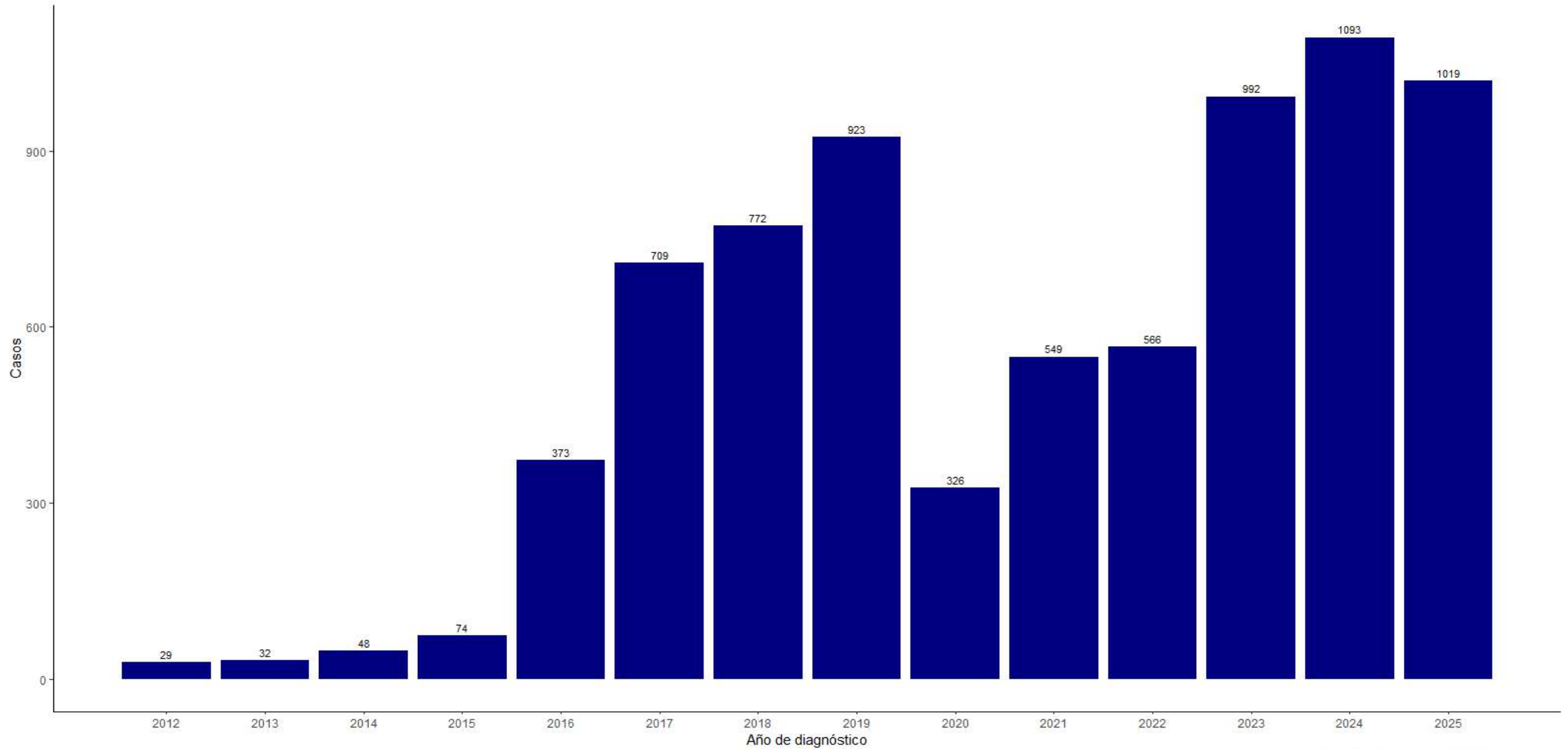
Ayacucho

SALA SITUACIONAL DE DIABETES

21 de enero de 2026 – 10:00 horas

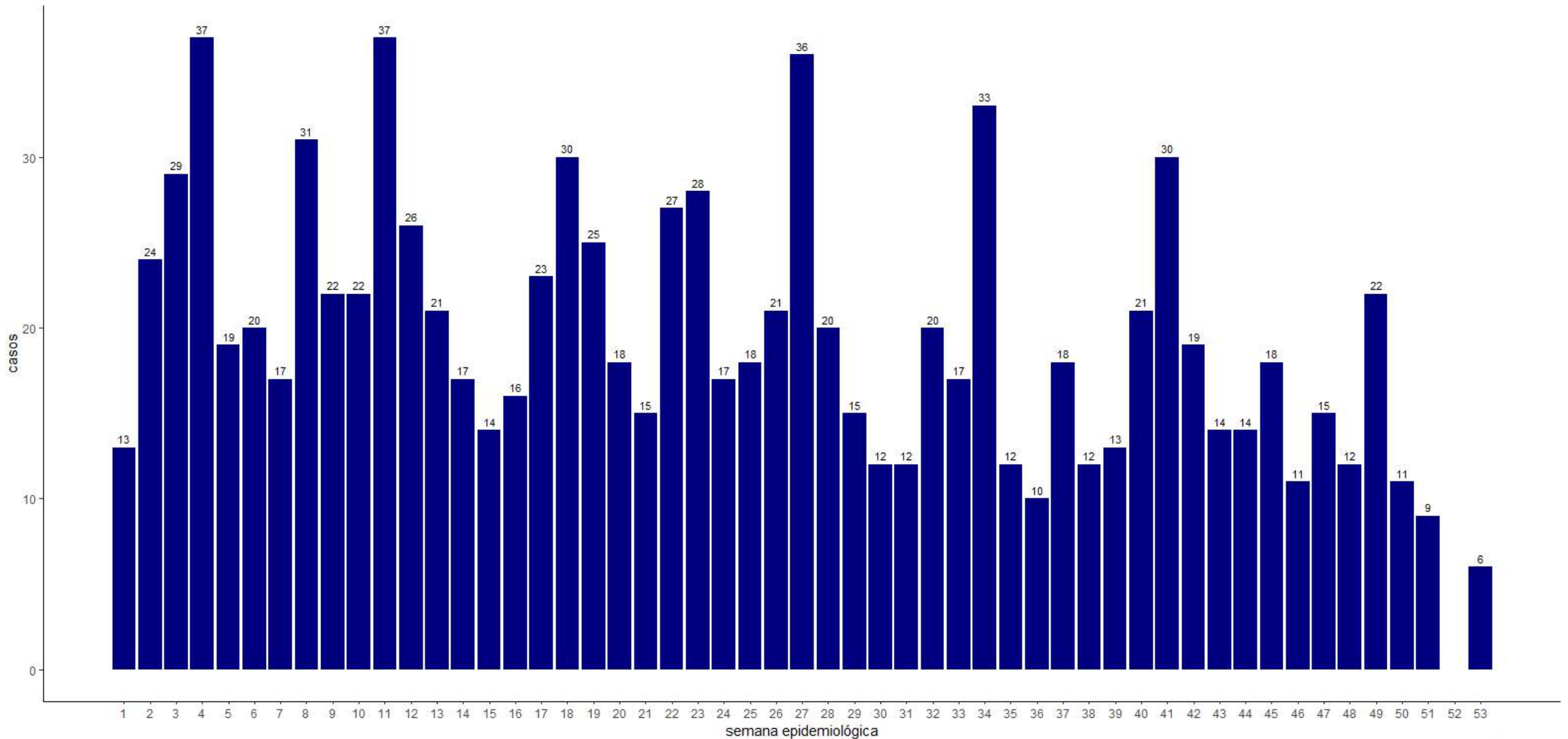
- Centro Nacional de Epidemiología, Prevención y Control de Enfermedades (CDC)
- Dirección Regional de Salud Ayacucho
- Dirección Ejecutiva de Inteligencia Sanitaria
- Dirección de Epidemiología, Prevención y Control de Emergencias y Desastres

Tendencia de casos de diabetes por años. Ayacucho, 2012 – 2025



Fuente: NotiWeb/Epidemiología-DIRESA Ayacucho

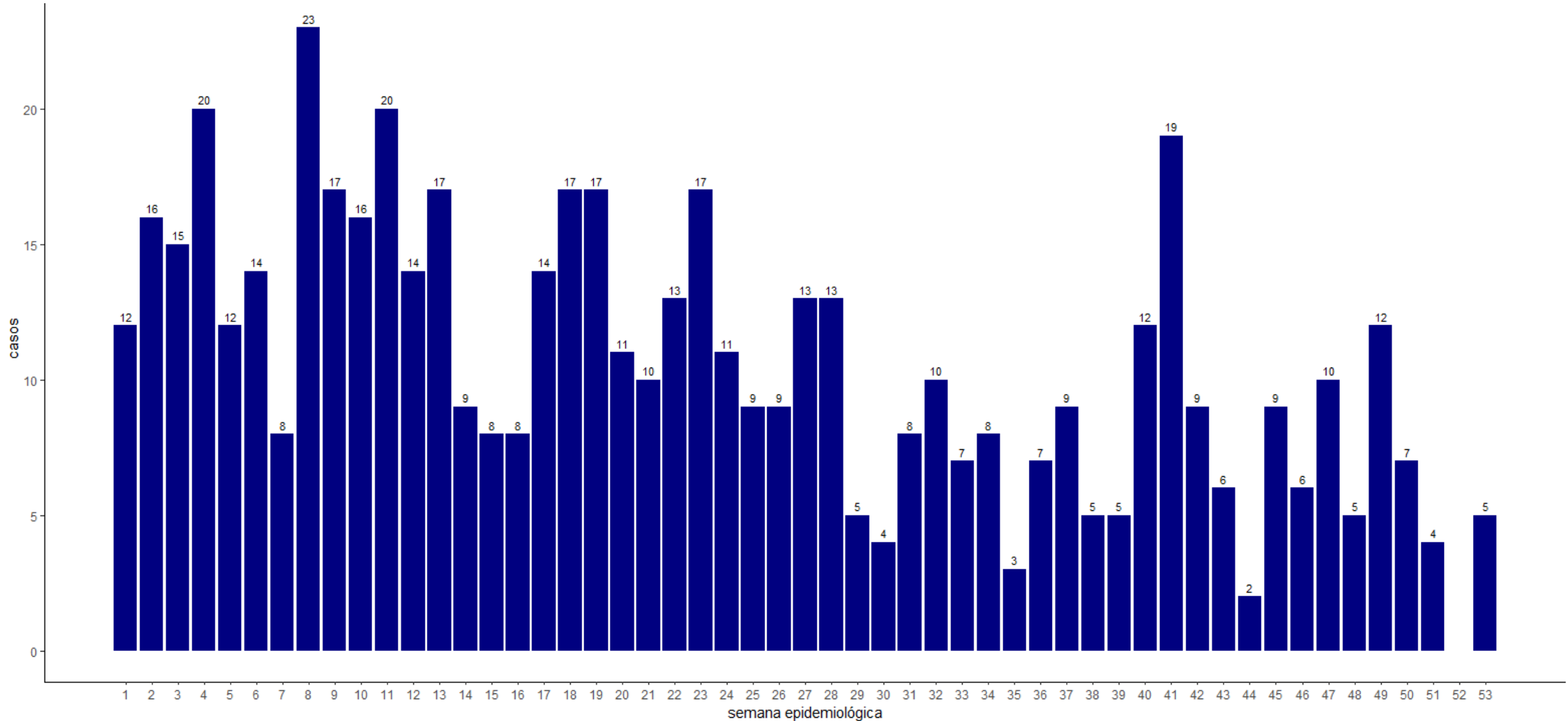
Casos de diabetes notificados por semana epidemiológica. Ayacucho, 2025



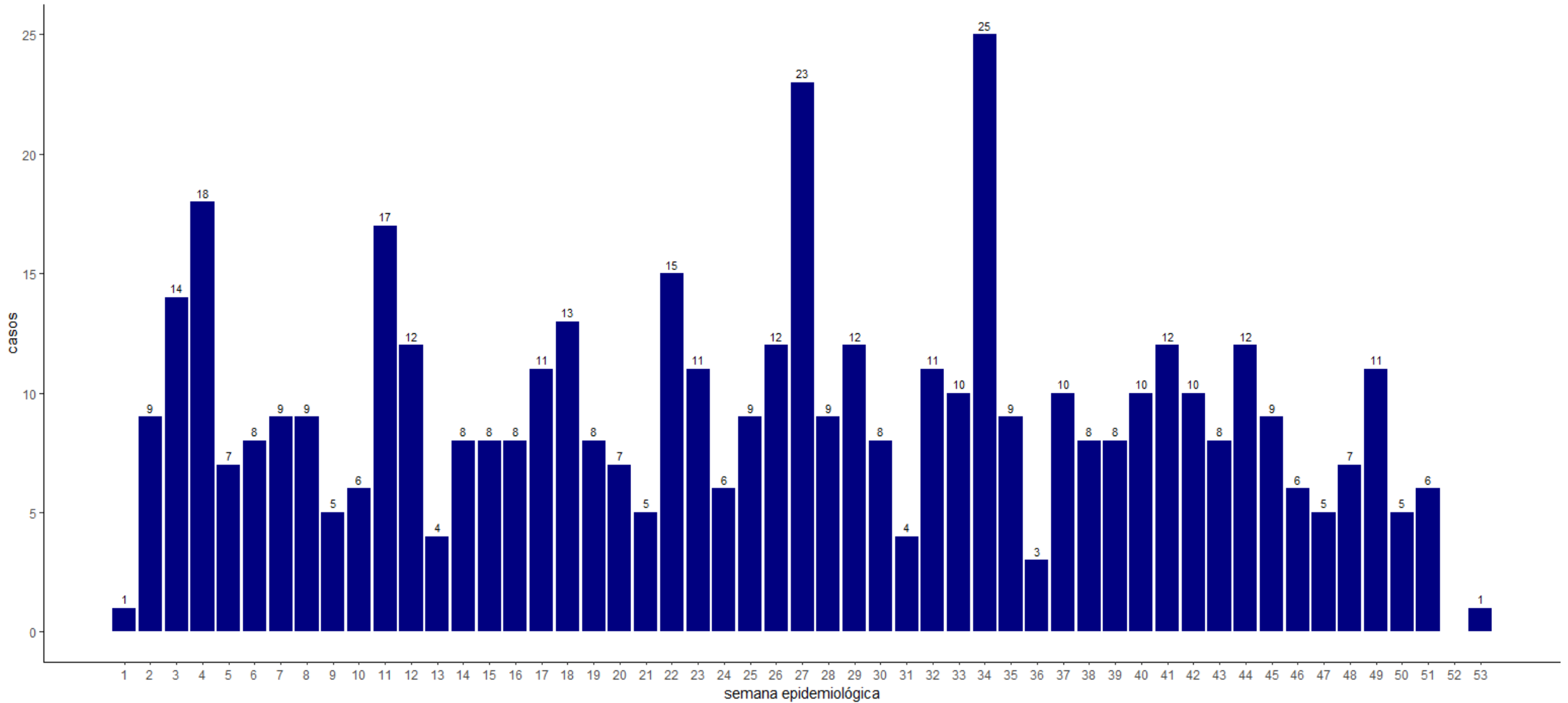
Fuente: Notiweb/Epidemiología-DIRESA AYACUCHO

Provincia/Tipo	Nuevo	Prevalente
Cangallo	12 (23.1%)	40 (76.9%)
Huamanga	197 (32.8%)	404 (67.2%)
Huanca Sancos	4 (36.4%)	7 (63.6%)
Huanta	61 (40.4%)	90 (59.6%)
La Mar	44 (36.7%)	76 (63.3%)
Lucanas	21 (38.2%)	34 (61.8%)
Parinacochas	6 (75.0%)	2 (25.0%)
Sucre	0 (0.0%)	1 (100.0%)
Víctor Fajardo	4 (40.0%)	6 (60.0%)
Vilcas Huamán	1 (10.0%)	9 (90.0%)
Total	350 (34.3%)	669 (65.7%)

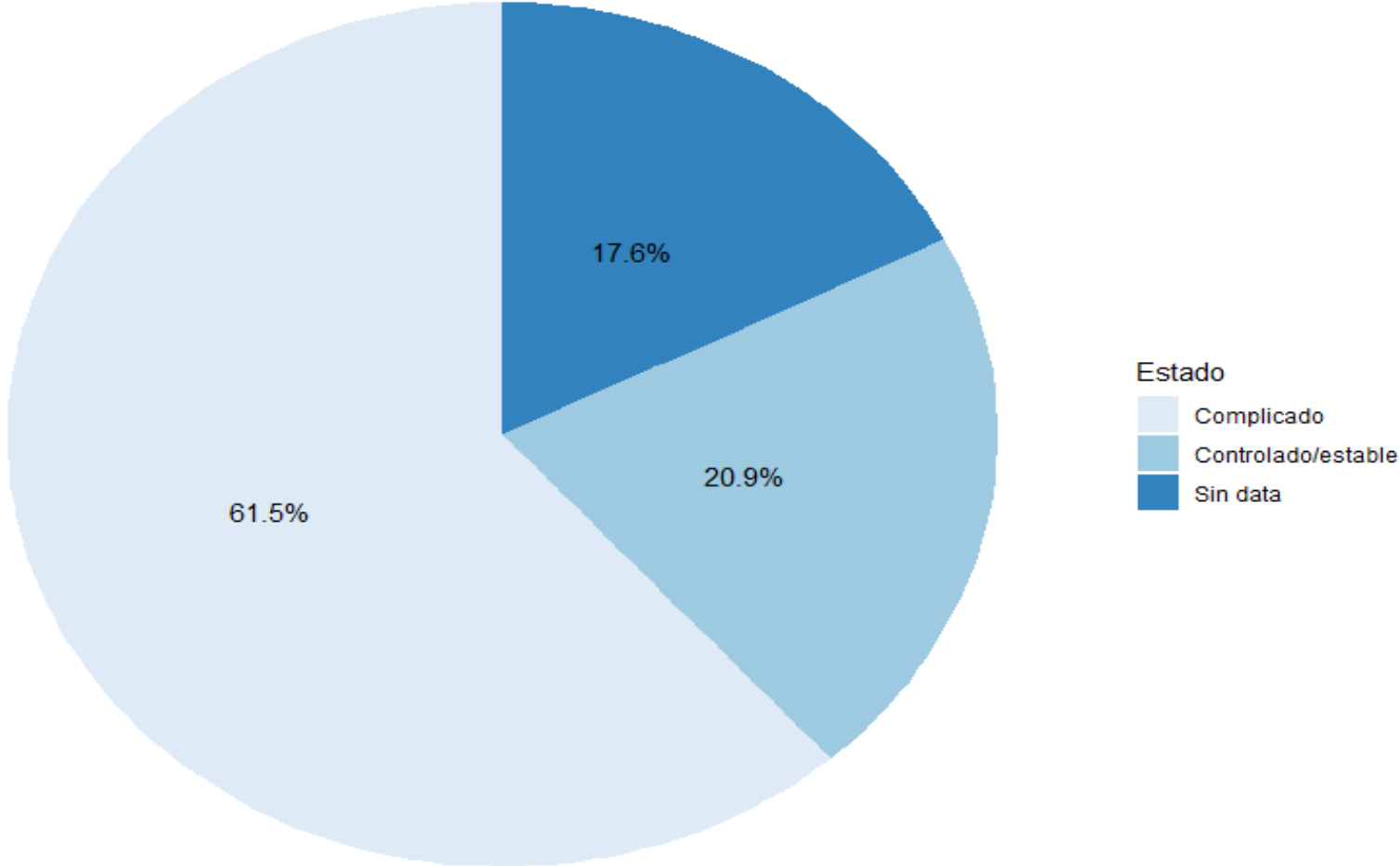
Casos de diabetes en establecimientos de primer nivel de atención por semana epidemiológica . Ayacucho 2025



Casos notificados de diabetes a nivel de hospitales. Ayacucho 2025



Fuente: Notiweb/Epidemiologia-DIRESA AYACUCHO



Fuente: Dirección de Epidemiología/DIRESA Ayacucho

Porcentaje casos de diabetes con control glicémico y metabólico por redes de salud. Ayacucho 2025

Red de Salud	Control glicémico			Control metabólico		
	Casos prevalentes	Glicemia <130 mg/dl		Casos prevalentes con HbA1c	HbA1c <7%	
		N°	%		N°	%
Centro	42	19	45.2	7	1	14.3
Coracora	1	1	100.0	4	3	75.0
Essalud	23	10	43.5	0	0	0.0
Hosp. Regional	260	82	31.5	242	105	43.4
Huamanga	175	63	36.0	80	43	53.8
Huanta	37	17	45.9	40	19	47.5
Puquio	34	17	50.0	5	1	20.0
San Francisco	66	17	25.8	12	5	41.7
San Miguel	29	17	58.6	23	20	87.0
Privados	2	0	0.0	6	1	16.67
Total	669	243	36.3	419	198	47.3

Porcentaje de casos de diabetes en seguimiento con control glicémico y metabólico por redes de salud. Ayacucho 2025

Red de Salud	Control glicémico			Control metabólico		
	Casos prevalentes	Glicemia <130 mg/dl		Casos prevalentes con HbA1c	HbA1c <7%	
		N°	%		N°	%
Centro	107	66	61.7	42	23	54.8
Coracora	0	0	0.0	0	0	0.0
Essalud	0	0	0.0	0	0	0.0
Hosp. Regional	339	110	32.4	295	134	45.4
Huamanga	828	400	48.3	176	128	72.7
Huanta	153	45	29.4	57	33	57.9
Puquio	179	100	55.9	41	17	41.5
San Francisco	264	99	37.5	45	20	44.4
San Miguel	60	32	53.3	36	26	72.2
Privados	0	0	0.0	0	0	0.0
Total	1930	852	44.1	692	381	55.1