



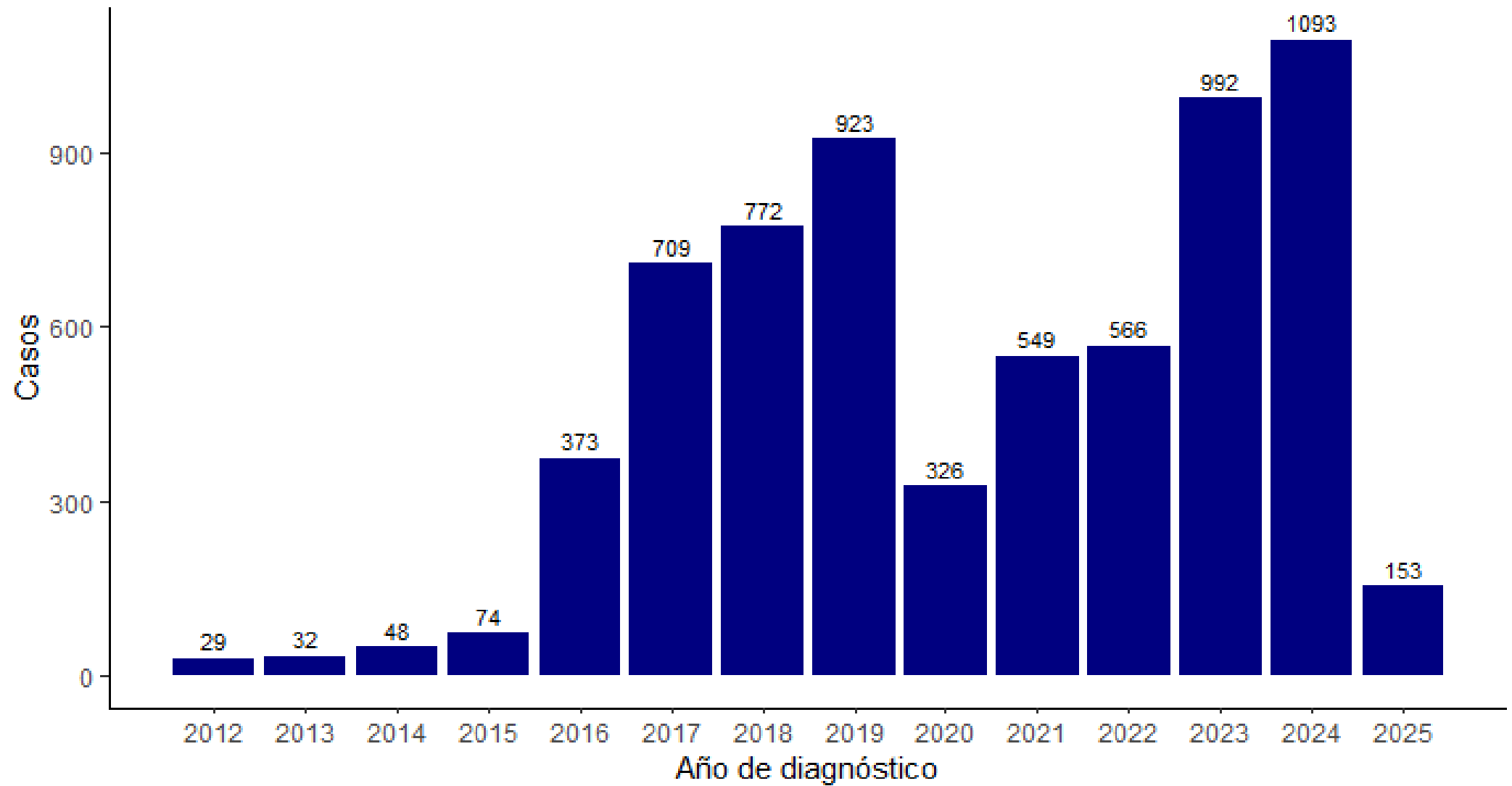
# Ayacucho

## SALA SITUACIONAL DE DIABETES

28 de marzo de 2025 – 10:00 horas

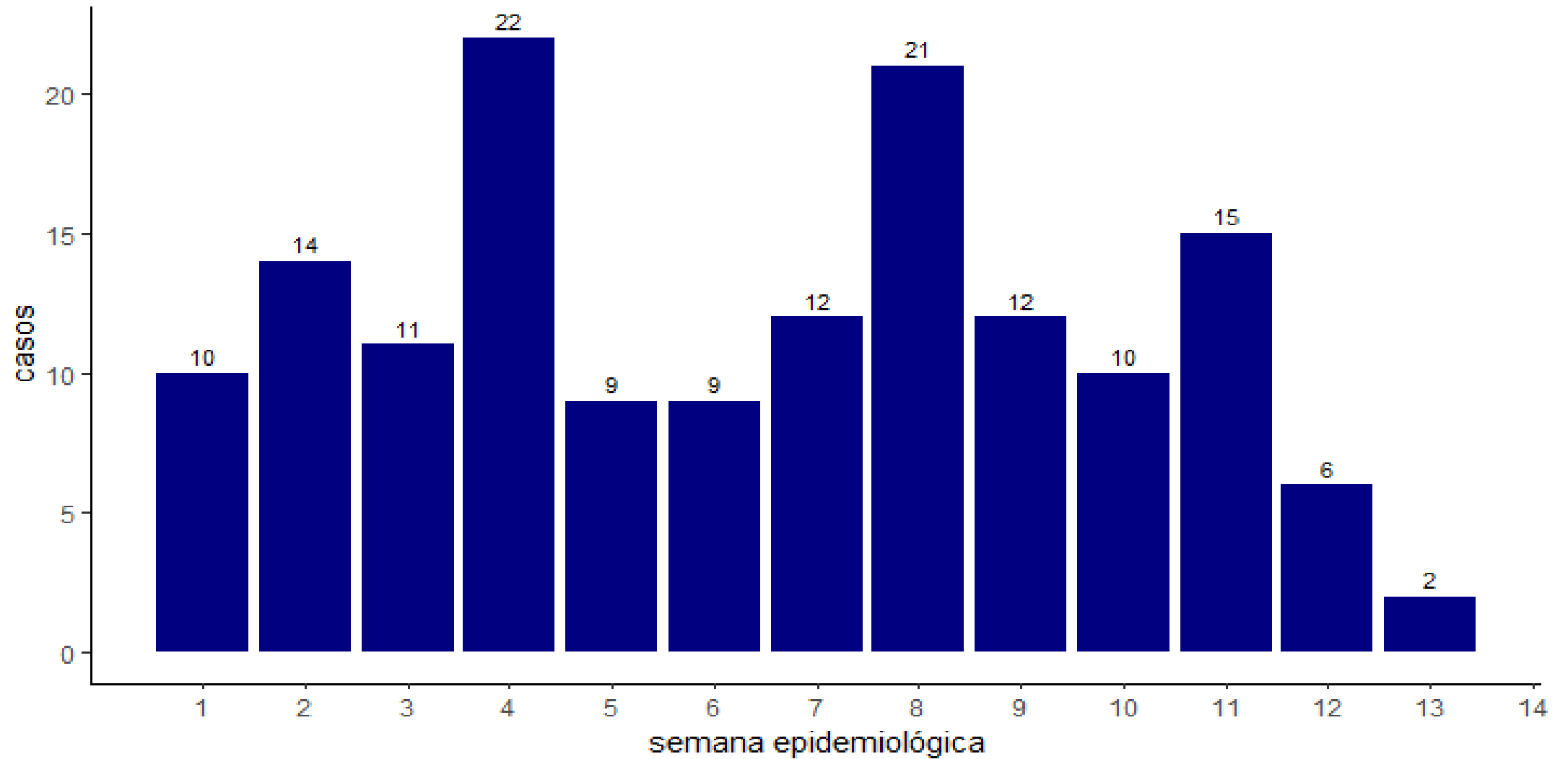
- Centro Nacional de Epidemiología, Prevención y Control de Enfermedades (CDC)
- Dirección Regional de Salud Ayacucho
- Dirección Ejecutiva de Inteligencia Sanitaria
- Dirección de Epidemiología, Prevención y Control de Emergencias y Desastres

# Tendencia de casos de diabetes por años. Ayacucho, 2012 – 2025\*



Fuente: NotiWeb/Epidemiología-DIRESA Ayacucho

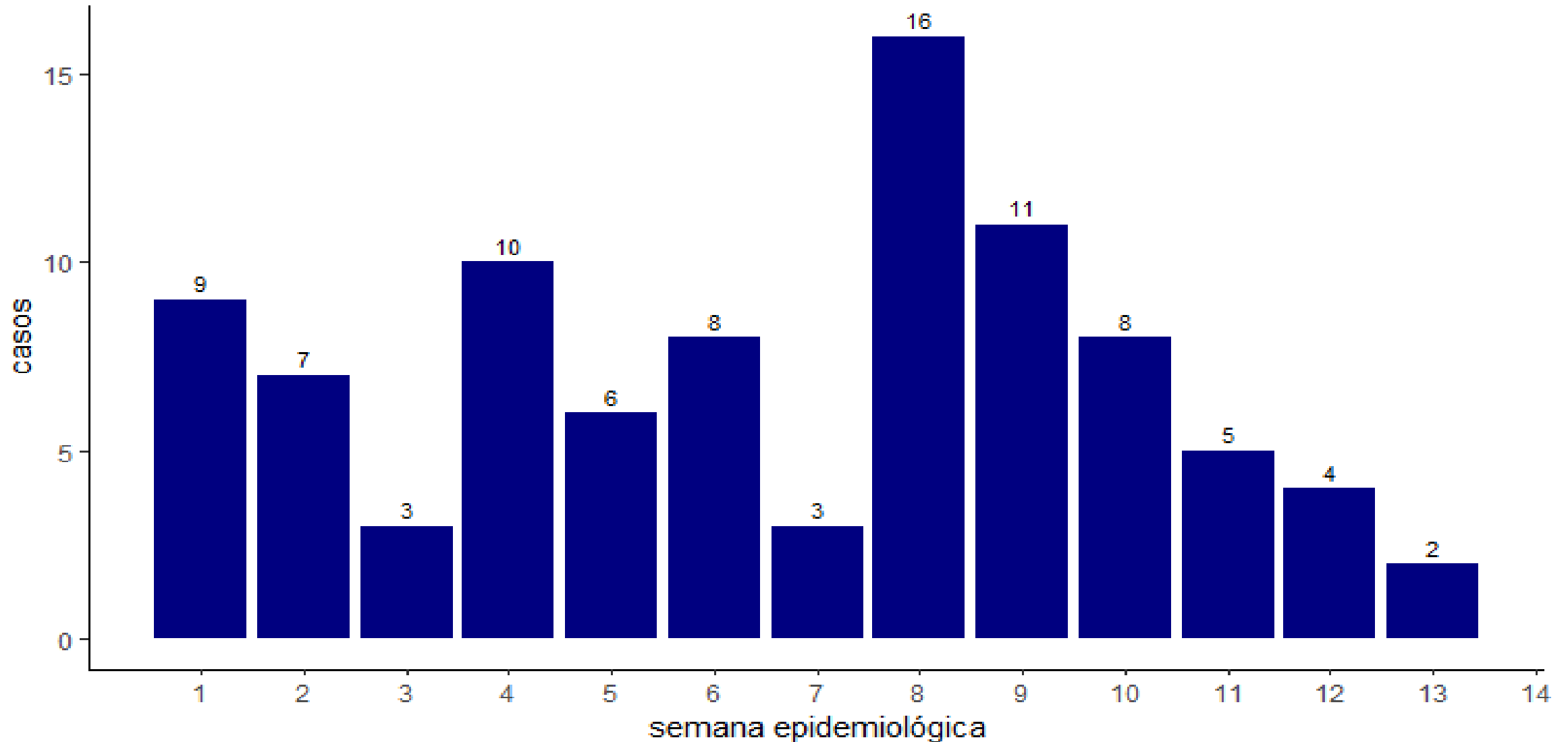
# Casos de diabetes notificados por semana epidemiológica. Ayacucho, 2025\*



Fuente: Notiweb/Epidemiologia-DIRESA AYACUCHO

Provincia/Tipo	Nuevo	Prevalente
Cangallo	5 (71.4%)	2 (28.6%)
Huamanga	40 (48.2%)	43 (51.8%)
Huanca Sancos	0 (0.0%)	1 (100.0%)
Huanta	11 (40.7%)	16 (59.3%)
La Mar	13 (48.1%)	14 (51.9%)
Lucanas	4 (57.1%)	3 (42.9%)
Vilcas Huamán	0 (0.0%)	1 (100.0%)
Total	73 (47.7%)	80 (52.3%)

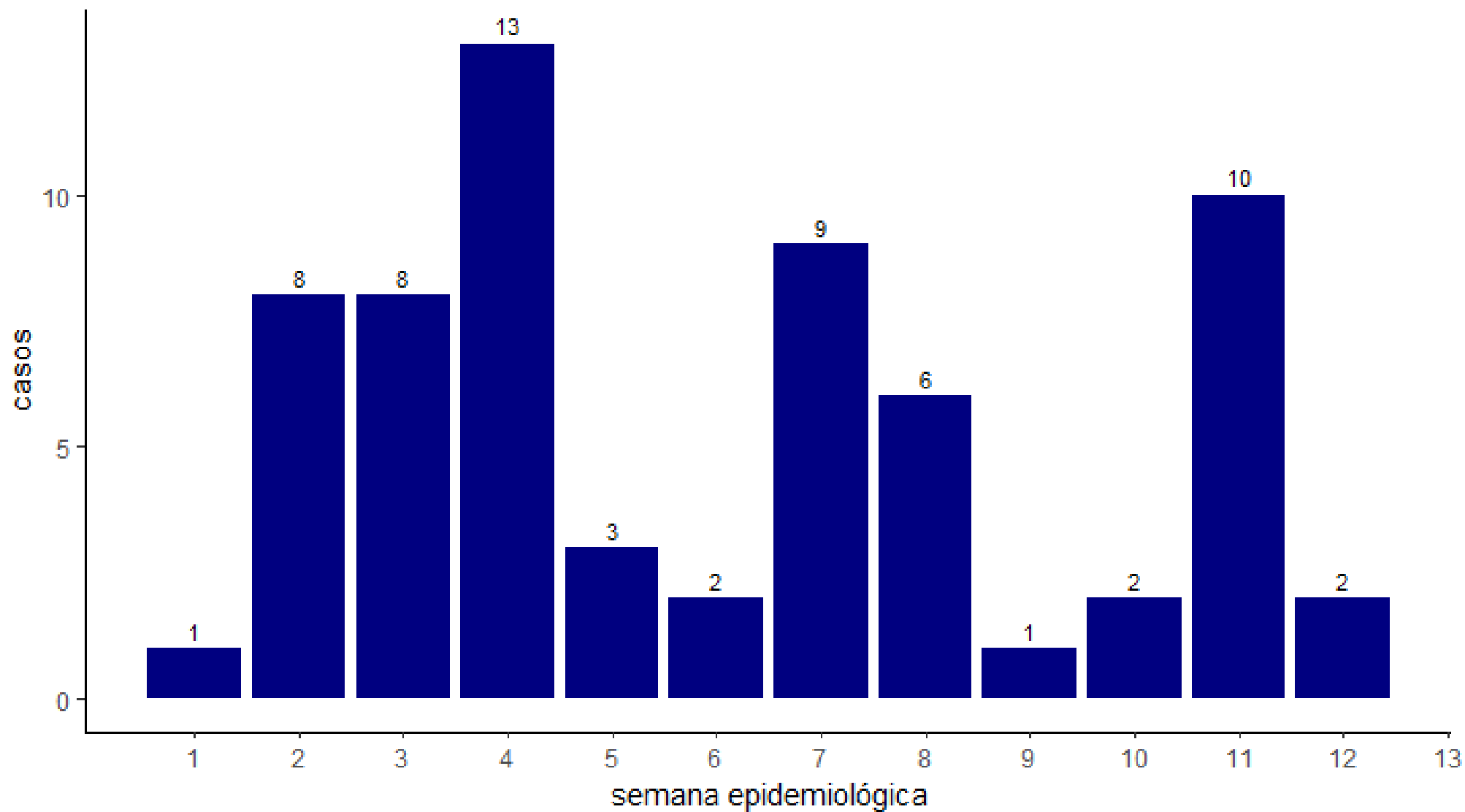
Ayacucho 2025\*



Fuente: Notiweb/Epidemiologia-DIRESA AYACUCHO

\* hasta 27 marzo 2025

# Casos notificados de diabetes a nivel de hospitales. Ayacucho 2025\*

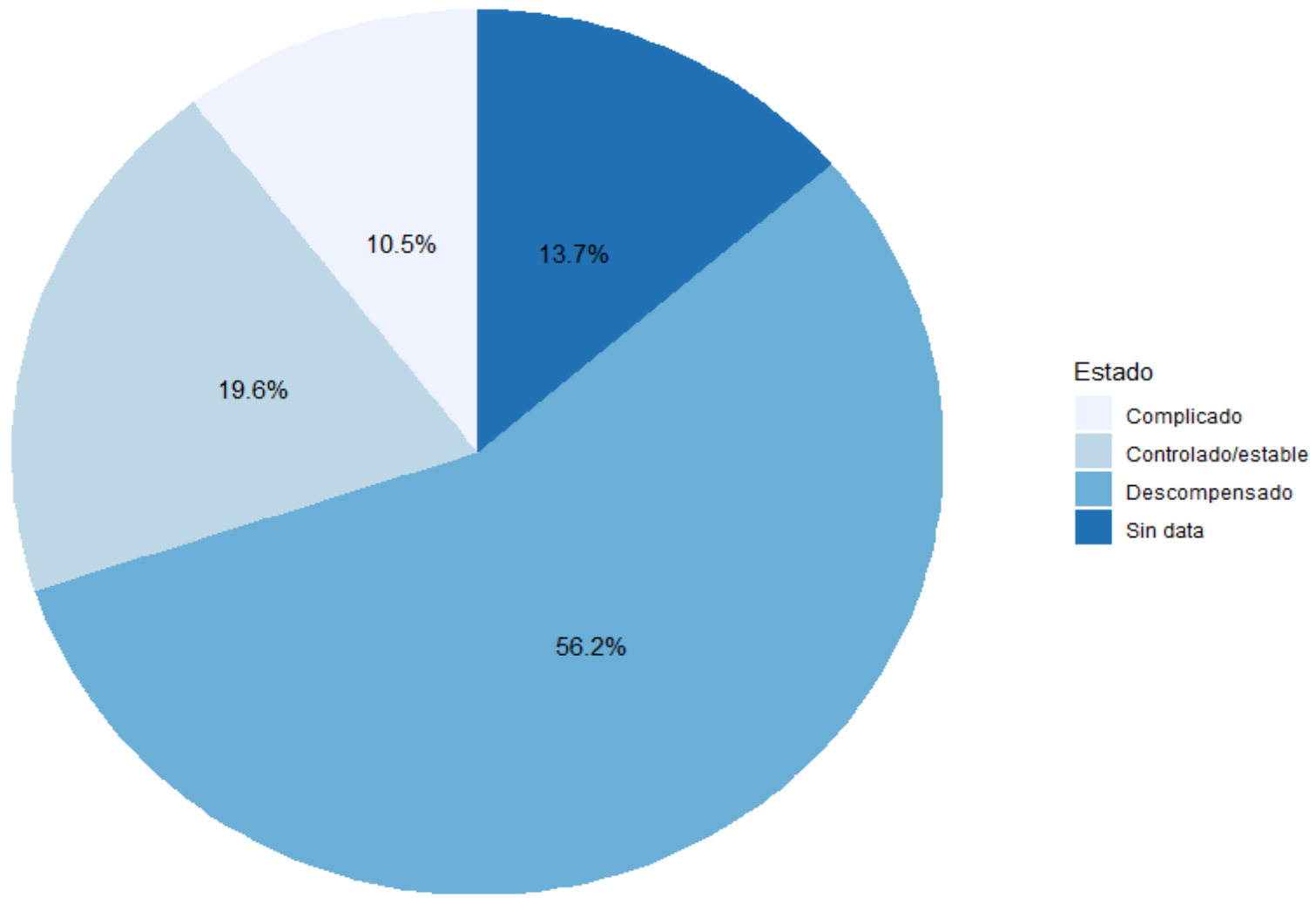


Fuente: Notiweb/Epidemiologia-DIRESA AYACUCHO

\* hasta 27 marzo 2025

# Casos notificados de diabetes en hospitales por semana epidemiológica. Ayacucho 2025\*

Hospital	Semana Epidemiológica												Total
	1	2	3	4	5	6	7	8	9	10	11	12	
Hosp. Regional Ayacucho	0	2	3	12	0	1	6	3	0	1	8	1	37
Hosp. Essalud Huamanga	0	0	0	0	0	0	0	0	0	0	0	0	0
Hosp. Apoyo Huanta	1	6	5	1	2	1	1	2	0	0	2	0	21
Hosp. Apoyo Jesus Nazareno	0	0	0	0	0	0	0	1	0	0	0	0	1
Hosp. Apoyo Cangallo	0	0	0	0	0	0	0	0	0	0	0	0	0
Hosp. Apoyo Puquio	0	0	0	0	0	0	0	0	0	0	0	0	0
Hosp. Apoyo San Miguel	0	0	0	0	0	0	0	0	0	0	0	0	0
Hosp. Apoyo San Francisco	0	0	0	0	1	0	2	0	1	1	0	1	6
Hosp. Apoyo Sivia	0	0	0	0	0	0	0	0	0	0	0	0	0
Hosp. Apoyo Coracora	0	0	0	0	0	0	0	0	0	0	0	0	0
<b>Total general</b>	<b>1</b>	<b>8</b>	<b>8</b>	<b>13</b>	<b>3</b>	<b>2</b>	<b>9</b>	<b>6</b>	<b>1</b>	<b>2</b>	<b>10</b>	<b>2</b>	<b>65</b>



\* hasta 27 marzo 2025



# Porcentaje casos de diabetes con control glicémico y metabólico por redes de salud. Ayacucho 2025\*

Red de Salud	Control glicémico			Control metabólico		
	Casos prevalentes	Glicemia <130 mg/dl		Casos prevalentes con HbA1c	HbA1c <7%	
		N°	%		N°	%
Centro	0	0	#¡DIV/0!	0	0	#¡DIV/0!
Coracora	0	0	#¡DIV/0!	0	0	#¡DIV/0!
Essalud	0	0	#¡DIV/0!	0	0	#¡DIV/0!
Hosp. Regional	27	10	37.0	27	15	55.6
Huamanga	23	4	17.4	10	5	50.0
Huanta	13	6	46.2	5	1	20.0
Puquio	1	1	100.0	0	0	#¡DIV/0!
San Francisco	15	5	33.3	4	2	50.0
San Miguel	0	0	#¡DIV/0!	0	0	#¡DIV/0!
Privados	1	0	0.0	2	1	50.00
<b>Total</b>	<b>80</b>	<b>26</b>	<b>32.5</b>	<b>48</b>	<b>24</b>	<b>50.0</b>

# Porcentaje de casos de diabetes en seguimiento con control glicémico y metabólico por redes de salud. Ayacucho 2025\*

Red de Salud	Control glicémico			Control metabólico		
	Casos prevalentes	Glicemia <130 mg/dl		Casos prevalentes con HbA1c	HbA1c <7%	
		N°	%		N°	%
Centro	0	0	#i DIV/0!	0	0	#i DIV/0!
Coracora	0	0	#i DIV/0!	0	0	#i DIV/0!
Essalud	0	0	#i DIV/0!	0	0	#i DIV/0!
Hosp. Regional	51	17	33.3	43	21	48.8
Huamanga	97	52	53.6	4	1	25.0
Huanta	21	6	28.6	0	0	#i DIV/0!
Puquio	24	14	58.3	0	0	#i DIV/0!
San Francisco	14	6	42.9	0	0	#i DIV/0!
San Miguel	0	0	#i DIV/0!	0	0	#i DIV/0!
<b>Total</b>	<b>207</b>	<b>95</b>	<b>45.9</b>	<b>47</b>	<b>22</b>	<b>46.8</b>

\* hasta 27 marzo 2025 \*\*casos registrados el 2024