



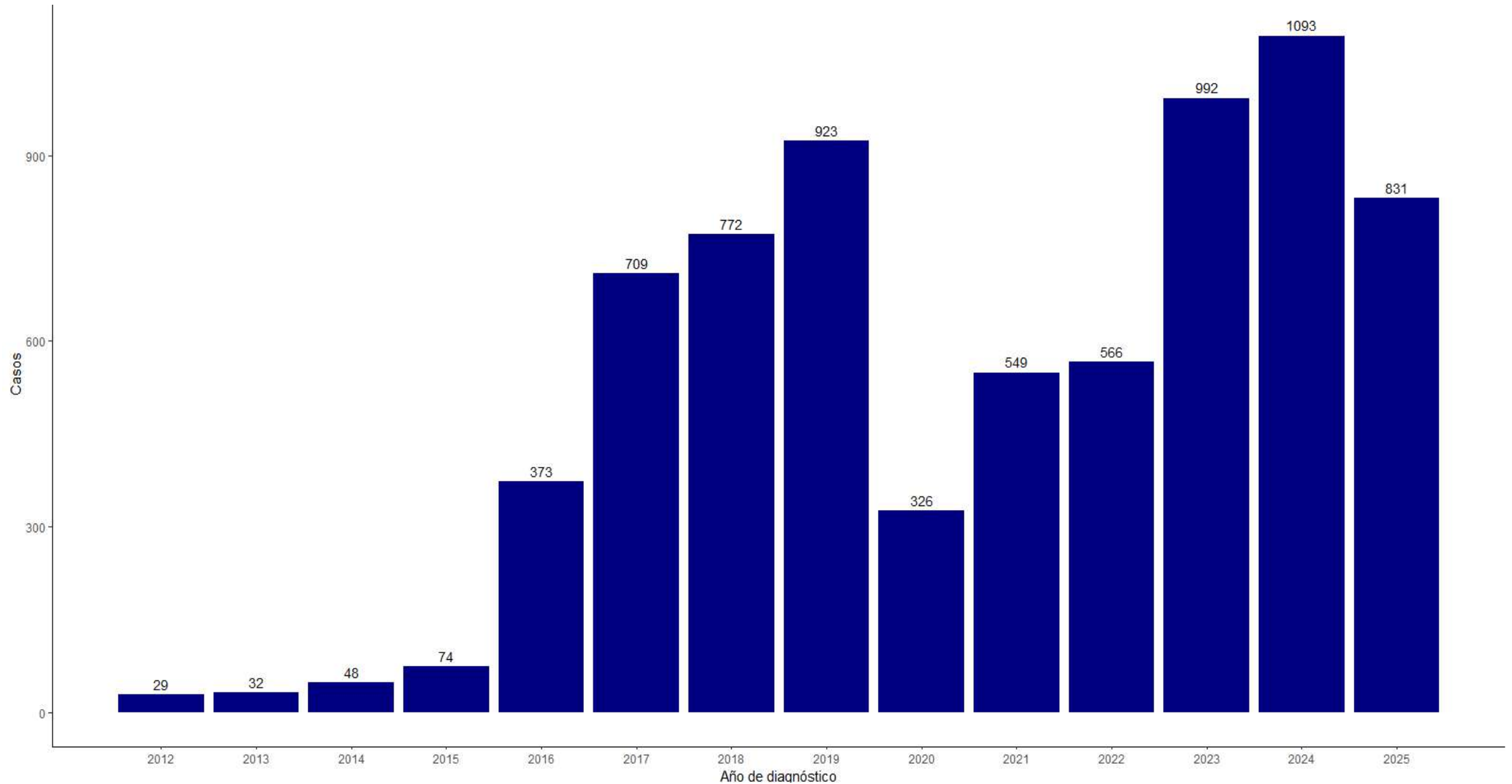
Ayacucho

SALA SITUACIONAL DE DIABETES

30 de octubre de 2025 – 10:00 horas

- Centro Nacional de Epidemiología, Prevención y Control de Enfermedades (CDC)
- Dirección Regional de Salud Ayacucho
- Dirección Ejecutiva de Inteligencia Sanitaria
- Dirección de Epidemiología, Prevención y Control de Emergencias y Desastres

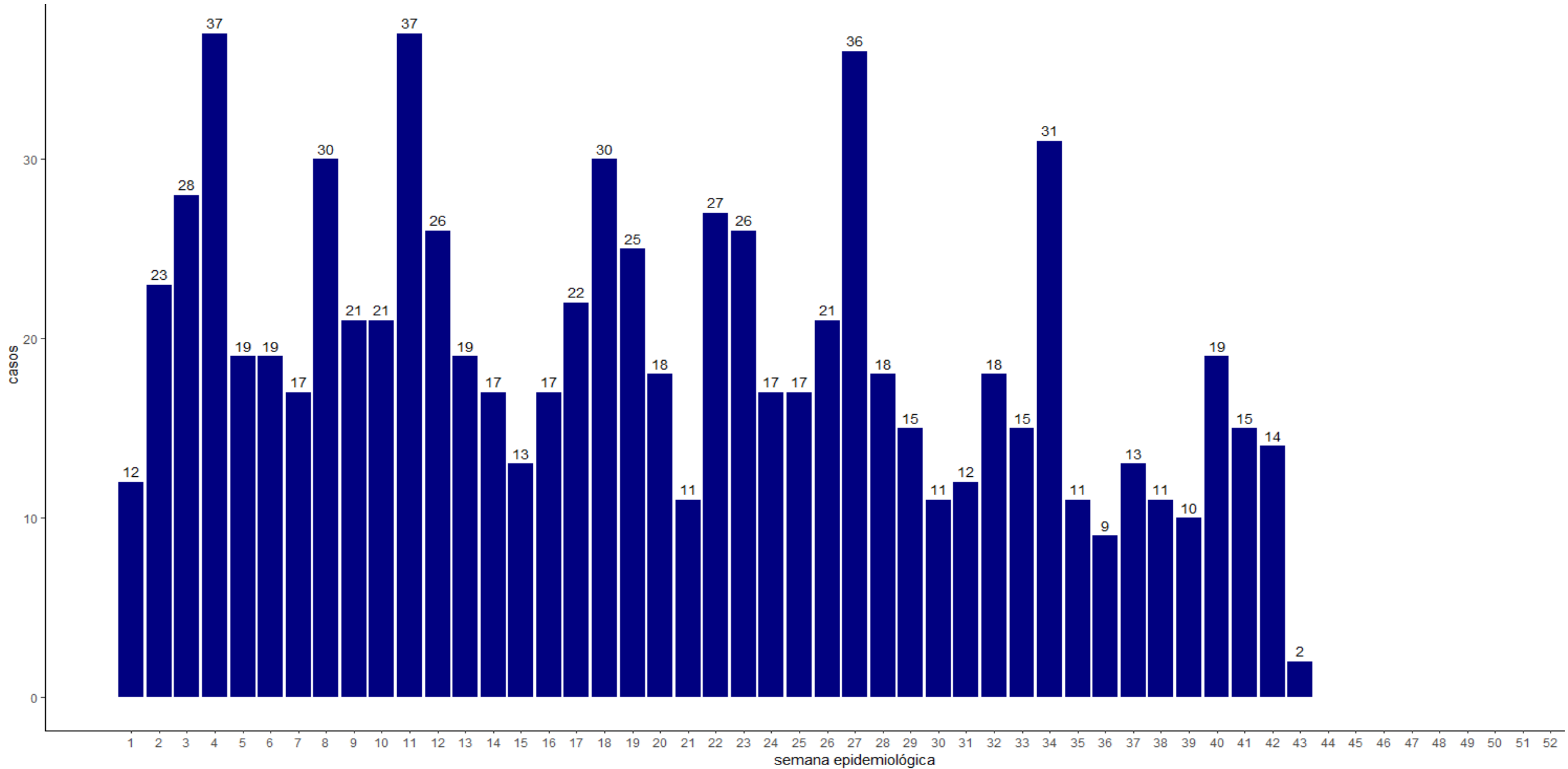
Tendencia de casos de diabetes por años. Ayacucho, 2012 – 2025*



*hasta 30 octubre 2025

Fuente: Notiweb-Dirección de Epidemiología, Prevención y Control de Emergencias y Desastres/DIRESA Ayacucho

Casos de diabetes notificados por semana epidemiológica. Ayacucho, 2025*



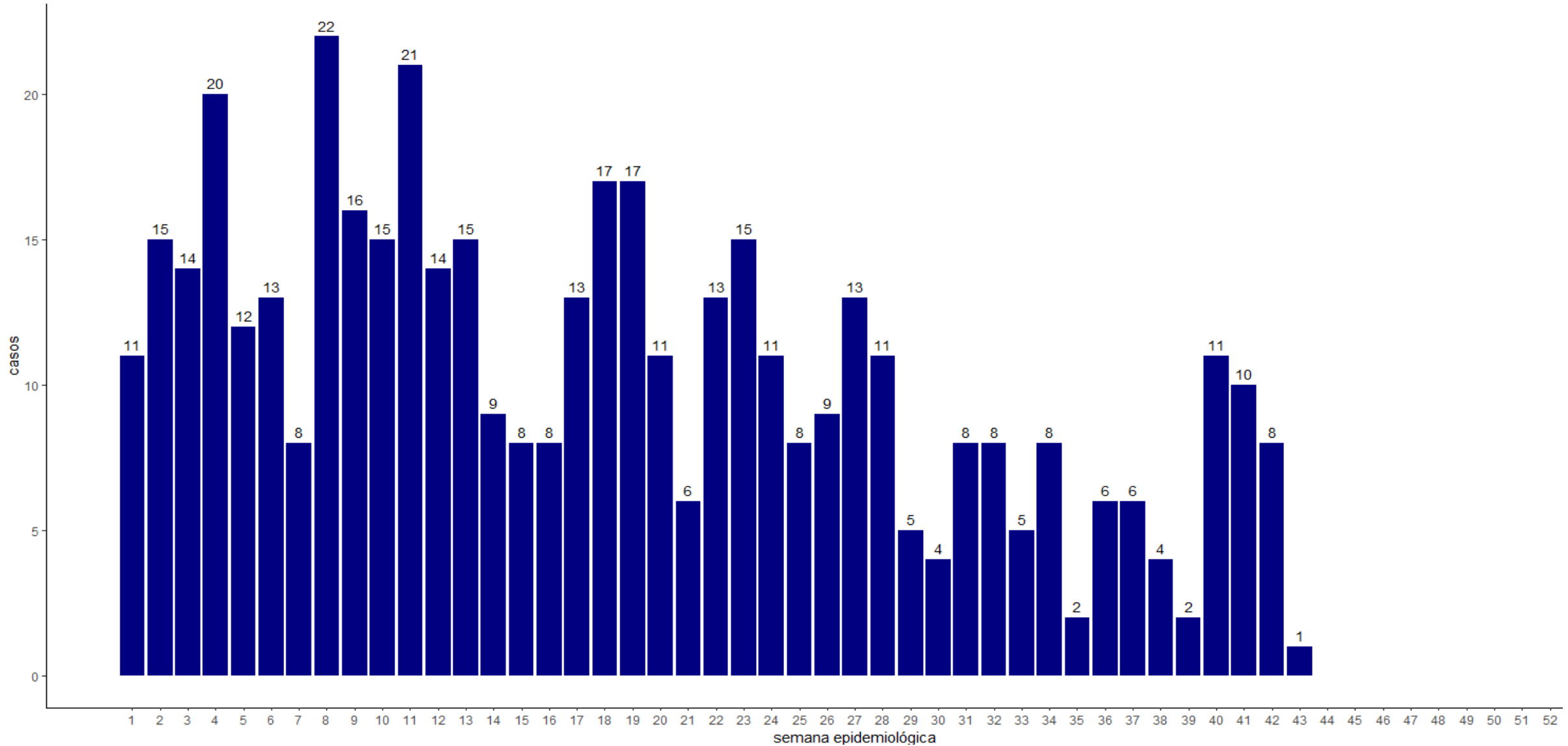
* hasta 30 octubre 2025

Fuente: Notiweb-Dirección de Epidemiología, Prevención y Control de Emergencias y Desastres/DIRESA Ayacucho

* Incluye de otras regiones

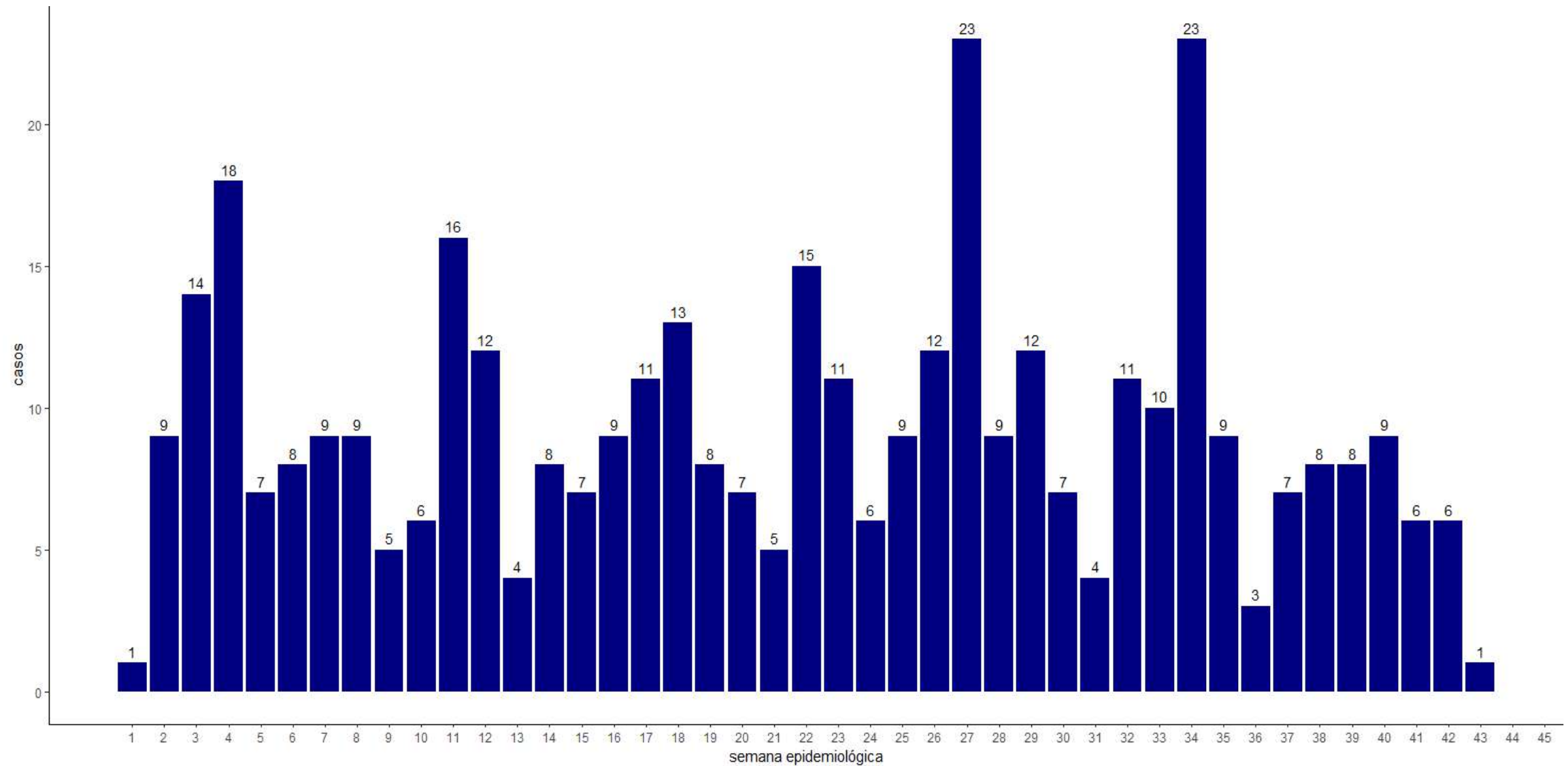
Provincia/Tipo	Nuevo	Prevalente
Cangallo	11 (22.4%)	38 (77.6%)
Huamanga	164 (34.7%)	309 (65.3%)
Huanca Sancos	3 (50.0%)	3 (50.0%)
Huanta	47 (37.6%)	78 (62.4%)
La Mar	39 (35.1%)	72 (64.9%)
Lucanas	16 (36.4%)	28 (63.6%)
Parinacochas	6 (85.7%)	1 (14.3%)
Sucre	0 (0.0%)	1 (100.0%)
Víctor Fajardo	3 (42.9%)	4 (57.1%)
Vilcas Huamán	1 (12.5%)	7 (87.5%)
Total	290 (34.9%)	541 (65.1%)

Casos de diabetes en establecimientos de primer nivel de atención por semana epidemiológica . Ayacucho 2025*



* hasta 30 octubre 2025

Casos notificados de diabetes a nivel de hospitales. Ayacucho 2025*

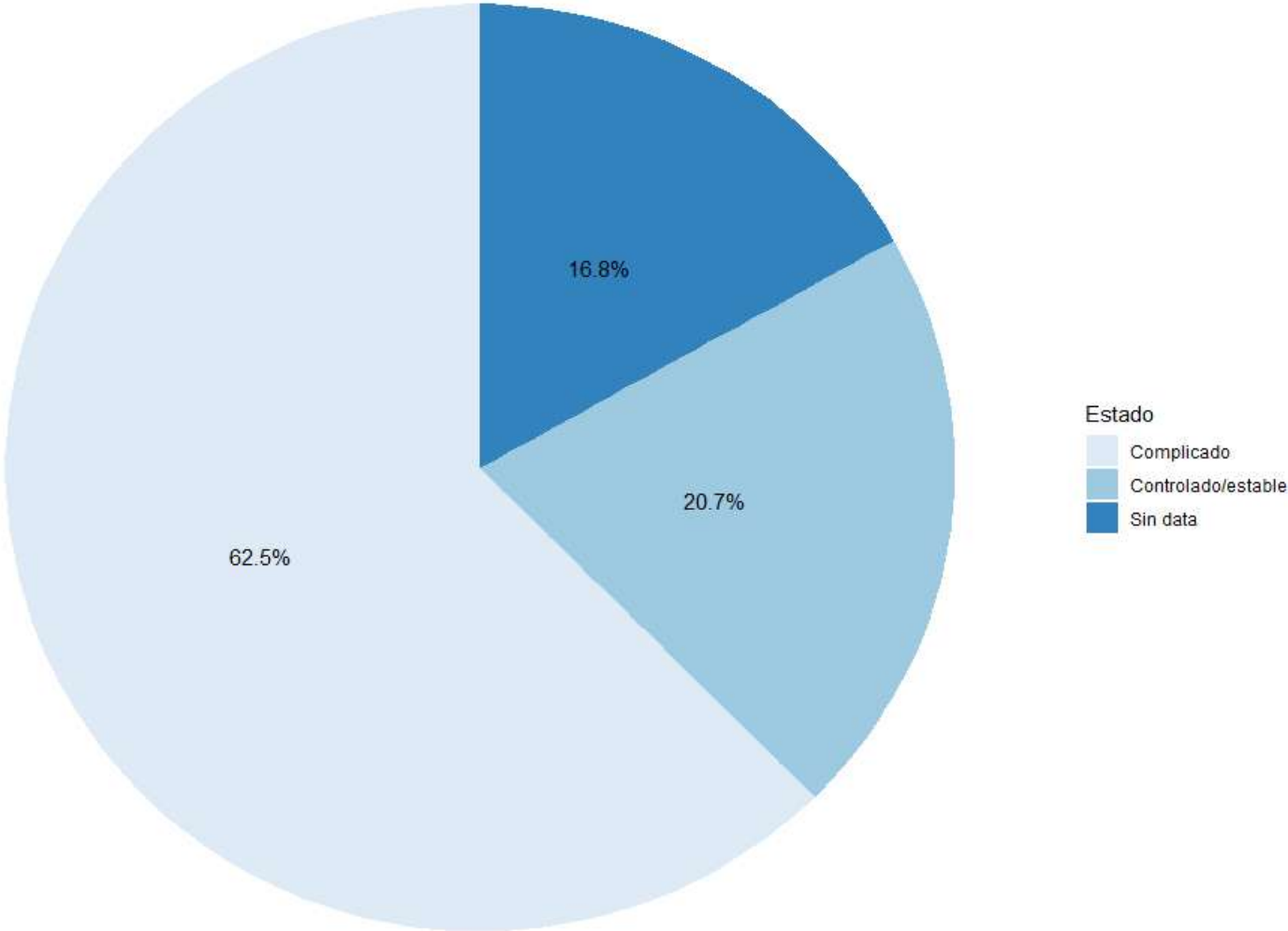


* hasta 30 octubre 2025

Casos notificados de diabetes en hospitales por semana epidemiológica. Ayacucho 2025*

Hospital	Semana Epidemiológica																																											Total		
	1	2	3	4	5	6	7	8	9	10	11	12	13	14	15	16	17	18	19	20	21	22	23	24	25	26	27	28	29	30	31	32	33	34	35	36	37	38	39	40	41	42	43			
Hosp. Regional Ayacucho	0	2	3	12	0	1	6	3	0	2	9	4	2	3	3	6	9	9	3	5	5	7	9	5	7	8	19	6	8	6	0	7	6	20	9	1	6	8	7	8	6	6	0	246		
Hosp. Essalud Huamanga	0	0	4	4	2	2	0	1	3	2	1	1	0	0	0	0	0	1	2	0	0	1	0	0	0	0	0	0	0	0	0	0	0	0	0	0	0	0	0	0	0	0	0	0	24	
Hosp. Apoyo Huanta	1	6	5	1	2	1	1	2	0	0	3	0	0	4	2	1	1	1	2	1	0	5	0	1	2	0	3	3	4	1	3	2	3	2	0	2	0	0	0	0	0	0	0	0	65	
Hosp. Apoyo Jesus Nazareno	0	0	0	0	0	0	0	1	0	0	1	0	0	0	0	0	0	0	0	0	0	2	0	0	0	4	0	0	0	0	0	1	0	0	0	0	0	0	0	0	0	0	0	0	9	
Hosp. Apoyo Cangallo	0	0	0	0	1	0	0	0	0	0	0	0	0	0	0	0	0	1	0	1	0	0	0	0	0	0	0	0	0	0	0	0	0	0	0	0	0	0	0	0	0	0	0	0	3	
Hosp. Apoyo Puquio	0	1	1	1	1	1	0	0	0	0	0	1	1	0	0	1	1	0	0	0	0	0	2	0	0	0	0	0	0	0	0	0	0	0	0	0	0	0	0	0	1	0	1	0	0	13
Hosp. Apoyo San Miguel	0	0	1	0	0	1	0	2	1	1	2	4	1	0	0	1	0	0	0	0	0	0	0	0	0	0	0	0	0	0	0	0	0	1	0	1	0	0	0	0	0	0	0	0	16	
Hosp. Apoyo San Francisco	0	0	0	0	1	0	2	0	1	1	0	1	0	0	1	0	0	1	0	0	0	0	0	0	0	0	0	1	0	0	0	1	0	0	0	0	0	0	0	0	0	0	1	0	0	11
Hosp. Apoyo Sivia	0	0	0	0	0	1	0	0	0	0	0	1	0	0	0	0	0	0	0	0	0	0	0	0	0	0	0	0	0	0	0	0	0	0	0	0	0	0	0	0	0	0	0	0	1	3
Hosp. Apoyo Coracora	0	0	0	0	0	1	0	0	0	0	0	0	0	1	1	0	0	0	1	0	0	0	0	0	0	0	0	0	0	0	0	0	0	0	1	0	0	0	0	0	0	0	0	0	0	5

* hasta 30 octubre 2025



Fuente: Dirección de Epidemiología/DIRESA Ayacucho

* hasta 30 octubre 2025

Porcentaje casos de diabetes con control glicémico y metabólico por redes de salud. Ayacucho 2025*

Red de Salud	Control glicémico			Control metabólico		
	Casos prevalentes	Glicemia <130 mg/dl		Casos prevalentes con HbA1c	HbA1c <7%	
		N°	%		N°	%
Centro	36	17	47.2	3	0	0.0
Coracora	0	0	0.0	4	3	75.0
Essalud	23	10	43.5	0	0	0.0
Hosp. Regional	209	65	31.1	193	87	45.1
Huamanga	121	36	29.8	65	34	52.3
Huanta	30	15	50.0	27	15	55.6
Puquio	28	14	50.0	3	0	0.0
San Francisco	63	15	23.8	10	5	50.0
San Miguel	29	17	58.6	23	20	87.0
Privados	2	0	0.0	6	1	16.67
Total	541	189	34.9	334	165	49.4

Porcentaje de casos de diabetes en seguimiento con control glicémico y metabólico por redes de salud. Ayacucho 2025*

Red de Salud	Control glicémico			Control metabólico		
	Casos prevalentes	Glicemia <130 mg/dl		Casos prevalentes con HbA1c	HbA1c <7%	
		N°	%		N°	%
Centro	85	52	61.2	42	23	54.8
Coracora	0	0	0.0	0	0	0.0
Essalud	0	0	0.0	0	0	0.0
Hosp. Regional	278	94	33.8	240	110	45.8
Huamanga	568	258	45.4	133	97	72.9
Huanta	127	38	29.9	46	31	67.4
Puquio	117	60	51.3	40	16	40.0
San Francisco	152	63	41.4	40	18	45.0
San Miguel	60	32	53.3	36	26	72.2
Total	1387	597	43.0	577	321	55.6