



# Ayacucho

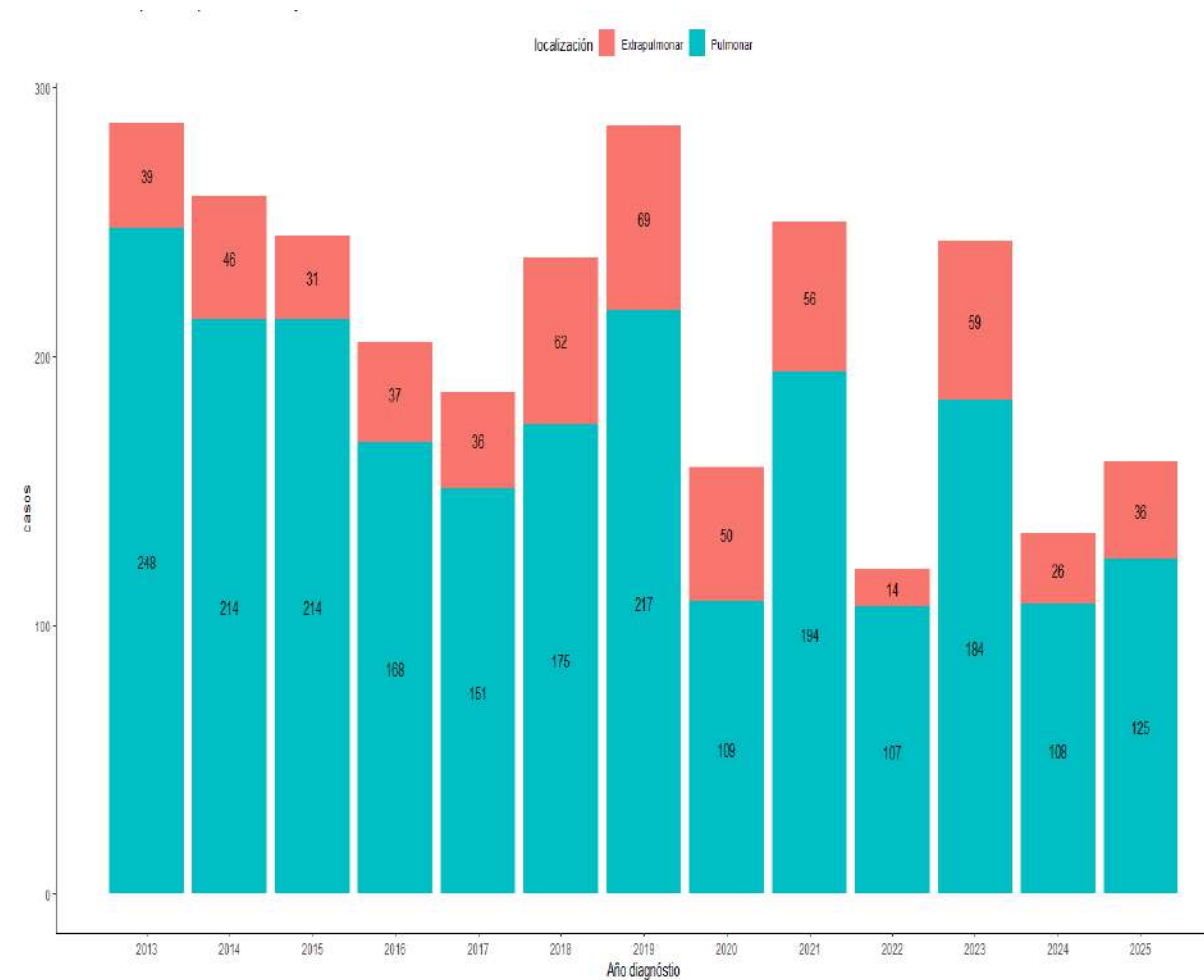
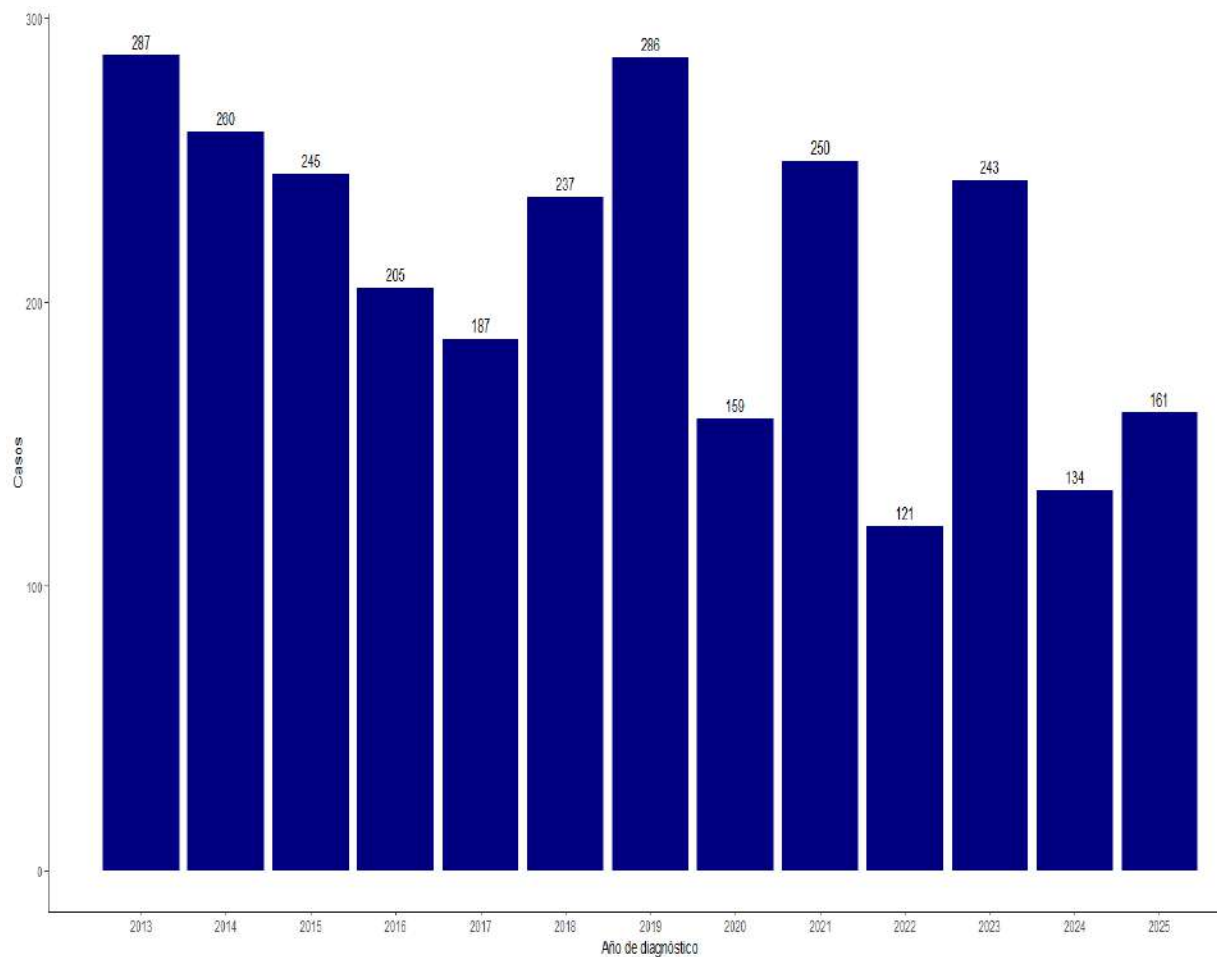
## SALA SITUACIONAL DE TUBERCULOSIS

31 de octubre de 2025 – 14:00 horas

- Centro Nacional de Epidemiología, Prevención y Control de Enfermedades (CDC)
- Dirección Regional de Salud Ayacucho
- Dirección Ejecutiva de Inteligencia Sanitaria
- Dirección de Epidemiología, Prevención y Control de Emergencias y Desastres



# Tendencia de casos de tuberculosis por años y localización. Ayacucho, 2013 – 2025\*

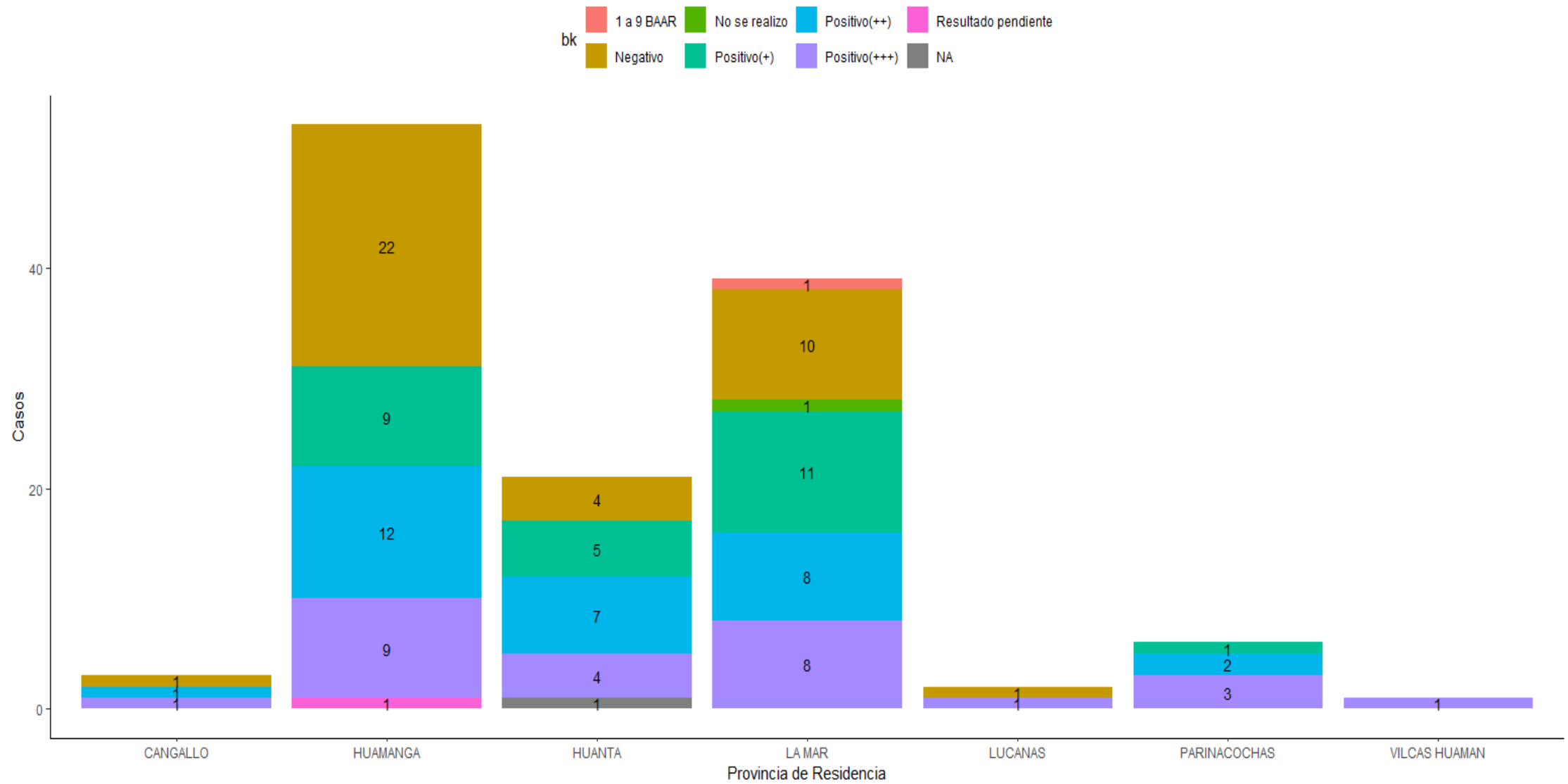


\*hasta 20 agosto 2025

Fuente: Notiweb-Dirección de Epidemiología, Prevención y Control de Emergencias y Desastres/DIRESA Ayacucho

<b>Variable</b>	<b>N = 161<sup>1</sup></b>
<b>Sexo</b>	
Femenino	60 (37%)
Masculino	101 (63%)
<b>Edad</b>	
	45 ± 21
<b>Curso de vida</b>	
Niño	4 (2.5%)
Adolescente	6 (3.7%)
Adulto Joven	37 (23%)
Adulto	74 (46%)
Adulto mayor	40 (25%)
<b>Antecedentes epidemiológicos</b>	
<b>Gestante</b>	
No	160 (99%)
Si	1 (0.6%)
<b>Diabetes</b>	
No	147 (91%)
Si	14 (8.7%)
<b>Cáncer</b>	
No	160 (99%)
Si	1 (0.6%)
<b>Alcoholismo</b>	
No	152 (94%)
Si	9 (5.6%)
<b>Consumo de drogas</b>	
No	159 (99%)
Si	2 (1.2%)
<b>Preso</b>	
No	159 (99%)
Si	2 (1.2%)

# Carga bacilar en baciloscopía de esputo al momento del diagnóstico de TB pulmonar. Ayacucho 2025\*



# Carga bacilar en baciloscopía de esputo al momento del diagnóstico de TB pulmonar e inicio de tratamiento.

## Ayacucho 2025\*

PROVINCIA DE RESIDENCIA	N° casos	Inicio tratamiento (días)															
		0	1	2	3	4	5	6	7	8	9	10	11	12	13	14	15+
Cangallo	3	0	2	0	0	0	0	0	0	1	0	0	0	0	0	0	0
Huamanga	79	65	6	4	2	0	1	0	1	0	0	0	0	0	0	0	0
Huanca Sancos	0	0	0	0	0	0	0	0	0	0	0	0	0	0	0	0	0
Huanta	25	15	1	6	1	0	0	1	0	0	1	0	0	0	0	0	0
La Mar	43	23	10	4	1	2	1	0	1	0	0	1	0	0	0	0	0
Lucanas	3	2	0	0	0	0	0	0	0	0	0	0	1	0	0	0	0
Parinacochas	7	7	0	0	0	0	0	0	0	0	0	0	0	0	0	0	0
Paucar del Sara Sara	0	0	0	0	0	0	0	0	0	0	0	0	0	0	0	0	0
Sucre	0	0	0	0	0	0	0	0	0	0	0	0	0	0	0	0	0
Victor Fajardo	0	0	0	0	0	0	0	0	0	0	0	0	0	0	0	0	0
Vilcas Huaman	1	1	0	0	0	0	0	0	0	0	0	0	0	0	0	0	0
<b>Total casos</b>	<b>161</b>	<b>113</b>	<b>19</b>	<b>14</b>	<b>4</b>	<b>2</b>	<b>2</b>	<b>1</b>	<b>2</b>	<b>1</b>	<b>1</b>	<b>1</b>	<b>1</b>	<b>0</b>	<b>0</b>	<b>0</b>	<b>0</b>

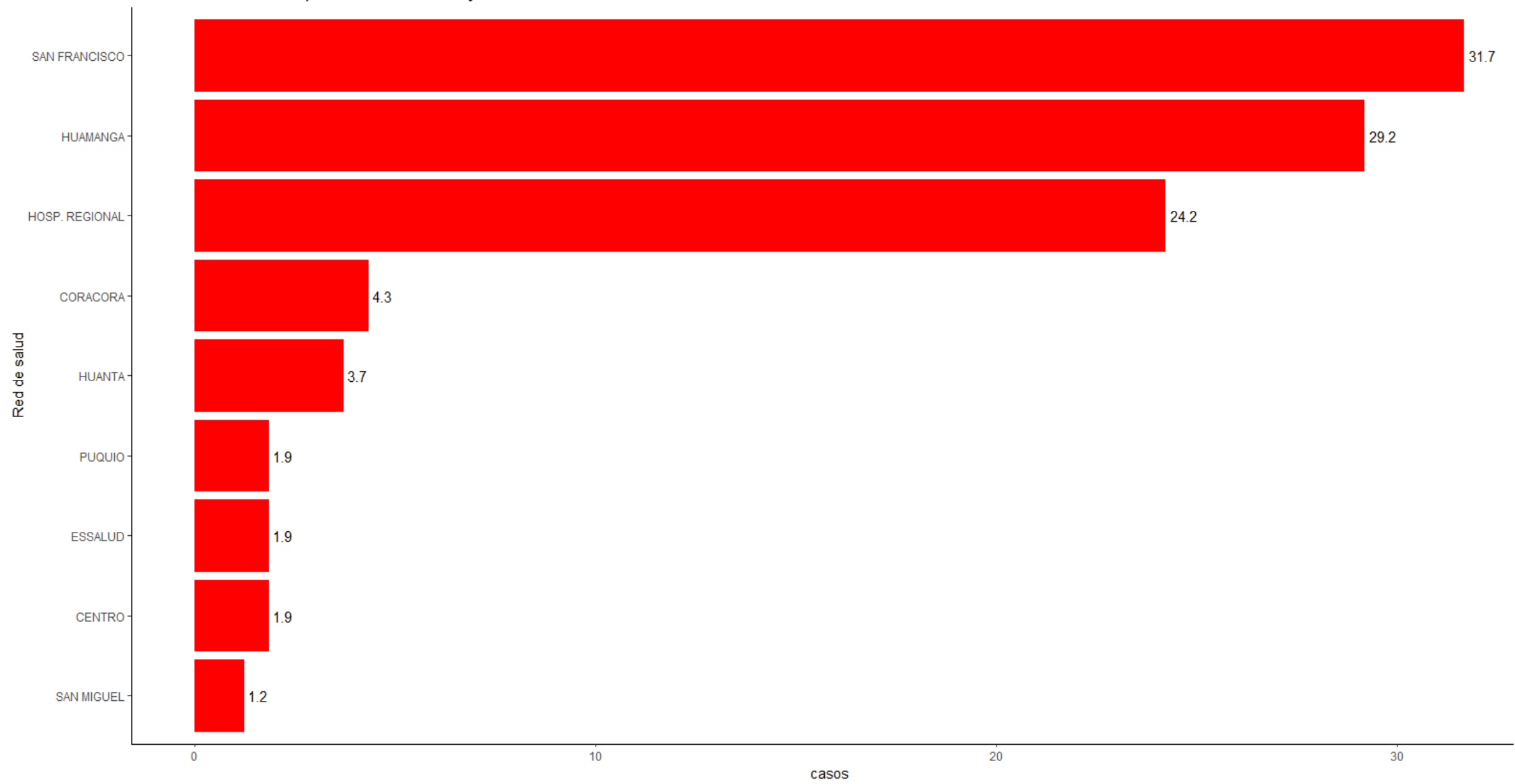
El 3.7%(6) de los pacientes iniciaron su tratamiento de 7 a más días después de su diagnóstico y 0.6%(1) no tienen fecha de inicio de tratamiento o iniciaron tratamiento antes de su diagnóstico

# Tasa de incidencia de tuberculosis por distrito de residencia. Ayacucho 2025\*

Distrito residencia	Tasa incidencia		%
	N°	Tasa x 100 mil	
Ayacucho	40	34.0	26.0
Carmen Alto 1/	12	36.0	7.8
Chiara	1	14.1	0.6
San Juan Bautista	15	26.5	9.7
Tambillo	1	15.5	0.6
Vinchos	2	11.5	1.3
Jesus Nazareno	4	18.0	2.6
Andres Avelino Caceres D.	4	12.5	2.6
Los Morochucos	2	24.7	1.3
Maria Parado De Bellido	1	52.7	0.6
Huanta	5	11.4	3.2
Luricocha	2	31.6	1.3
Sivia	6	52.9	3.9
Llochegua	6	51.8	3.9
Canayre	4	90.5	2.6
San Miguel	3	36.5	1.9
Anco	3	53.9	1.9
Ayna	13	133.9	8.4
Santa Rosa	9	71.9	5.8
Samugari	6	68.0	3.9
Anchihuay	3	73.0	1.9
Puquio	2	14.4	1.3
Aucara	1	42.0	0.6
Coracora	1	7.7	0.6
Pullo	5	68.1	3.2
Vilcas Huam-N	1	16.7	0.6
Rio Magdalena	1	45.9	0.6
Union Progreso	1	46.4	0.6
<b>Total</b>	<b>154</b>	<b>22.9</b>	<b>100.0</b>

Los distritos con mayor tasa de incidencia en forma decreciente son: Ayna, Canayre, Anchihuay, Santa Rosa, Pullo, Samugari y Anco

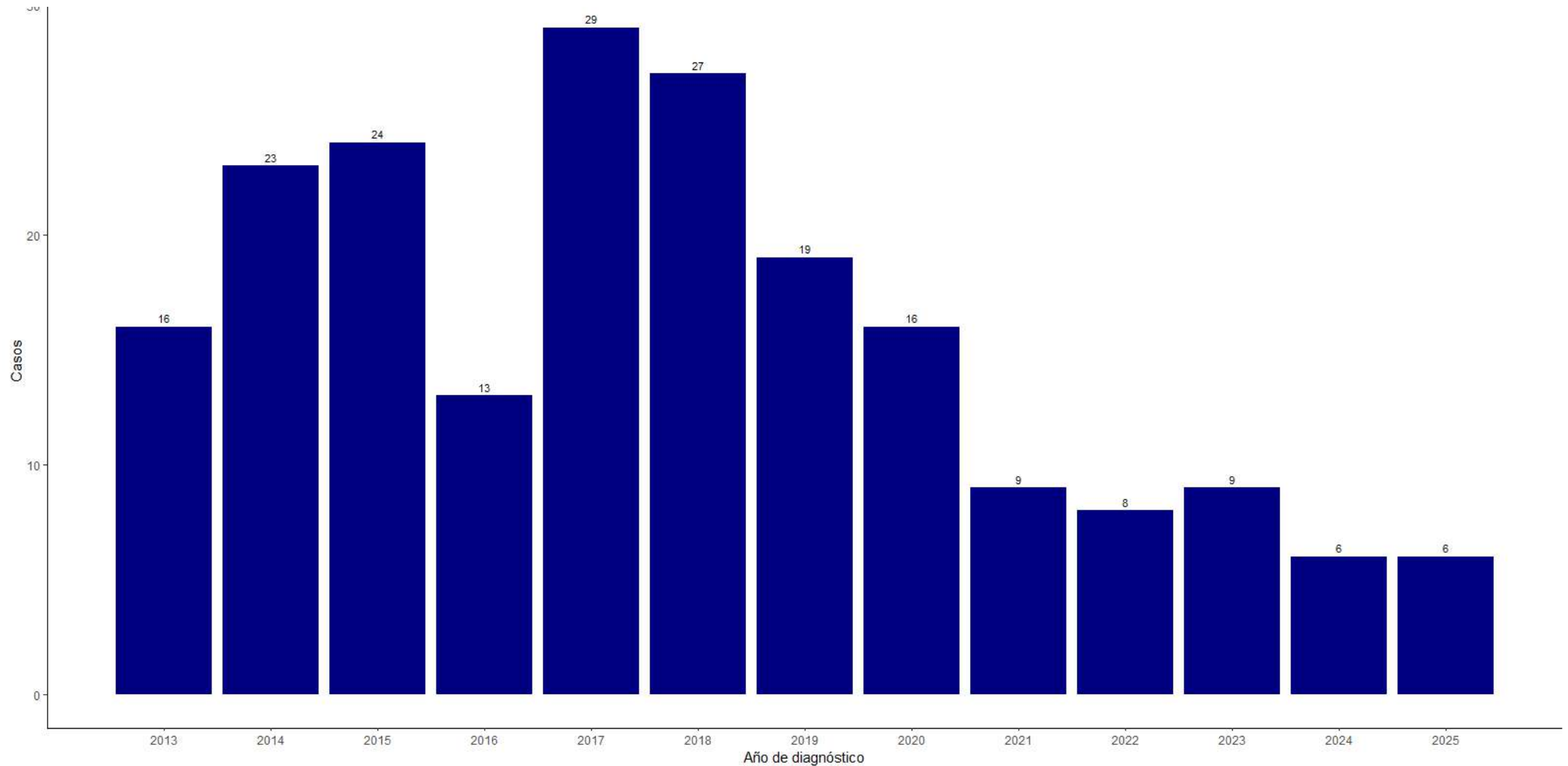
# Porcentaje de tuberculosis notificados por red de salud . Ayacucho 2025\*



\*hasta 20 agosto 2025

Fuente: Dirección de Epidemiología, Prevención y Control de Emergencias y Desastres, NOTICOVID - DIRESA

# Defunciones por tuberculosis en todas sus formas. Ayacucho 2013-2025\*



\*hasta 20 agosto 2025

Fuente: Dirección de Epidemiología, Prevención y Control de Emergencias y Desastres, NOTICOVID - DIRESA