



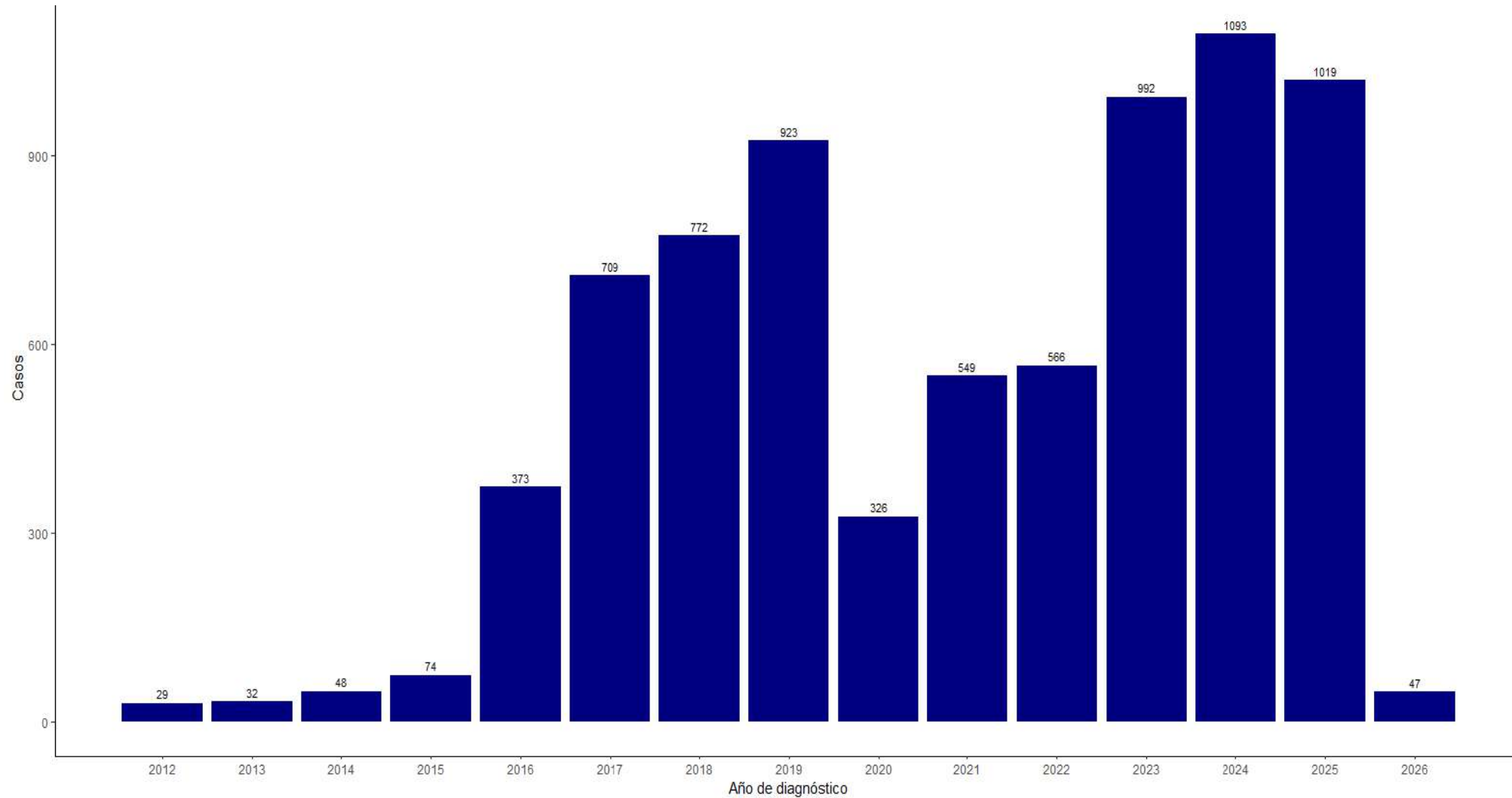
# Ayacucho

## SALA SITUACIONAL DE DIABETES

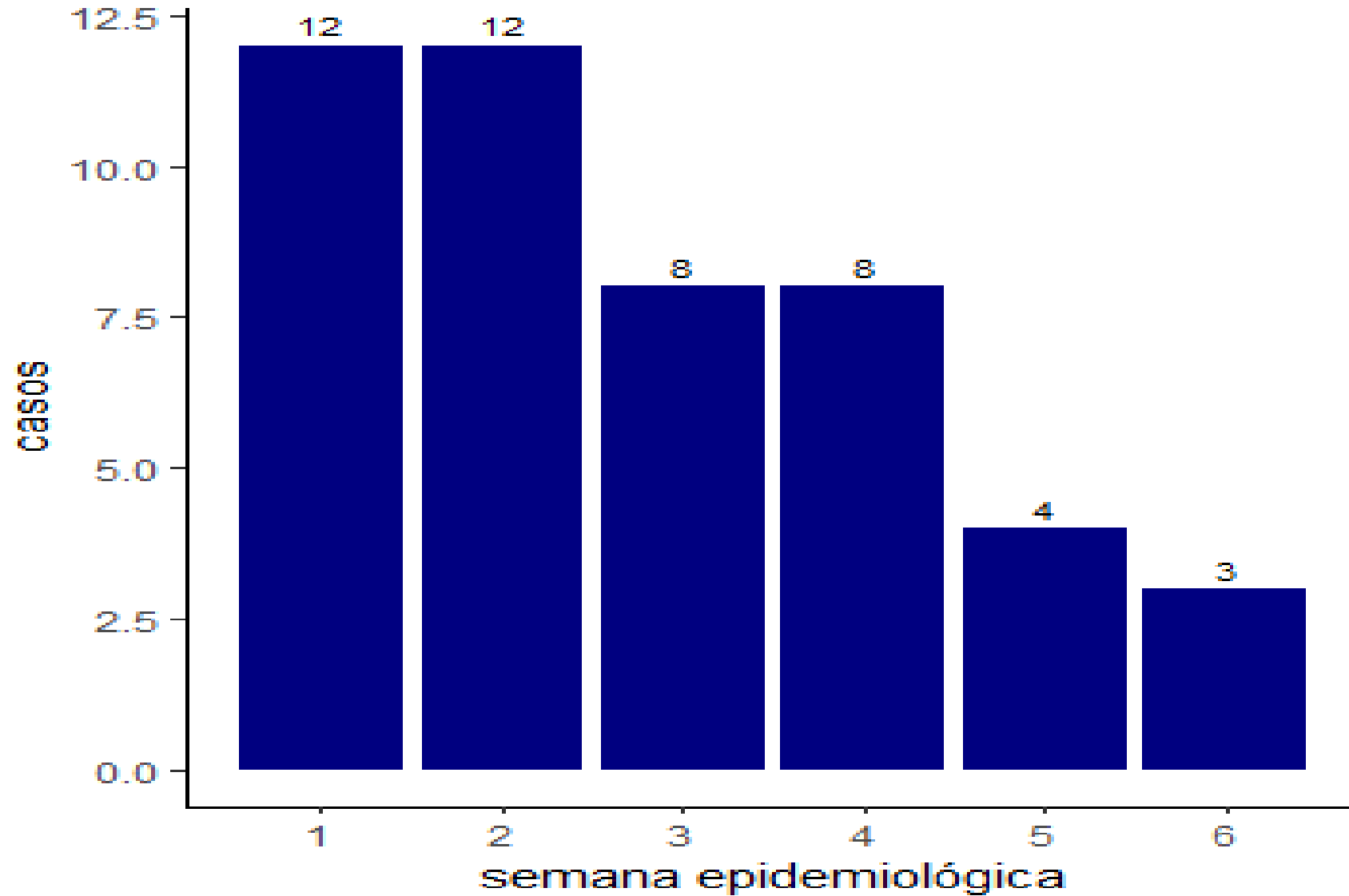
13 de febrero de 2026 – 10:00 horas

- Centro Nacional de Epidemiología, Prevención y Control de Enfermedades (CDC)
- Dirección Regional de Salud Ayacucho
- Dirección Ejecutiva de Inteligencia Sanitaria
- Dirección de Epidemiología, Prevención y Control de Emergencias y Desastres

# Tendencia de casos de diabetes por años. Ayacucho, 2012 – 2026\*

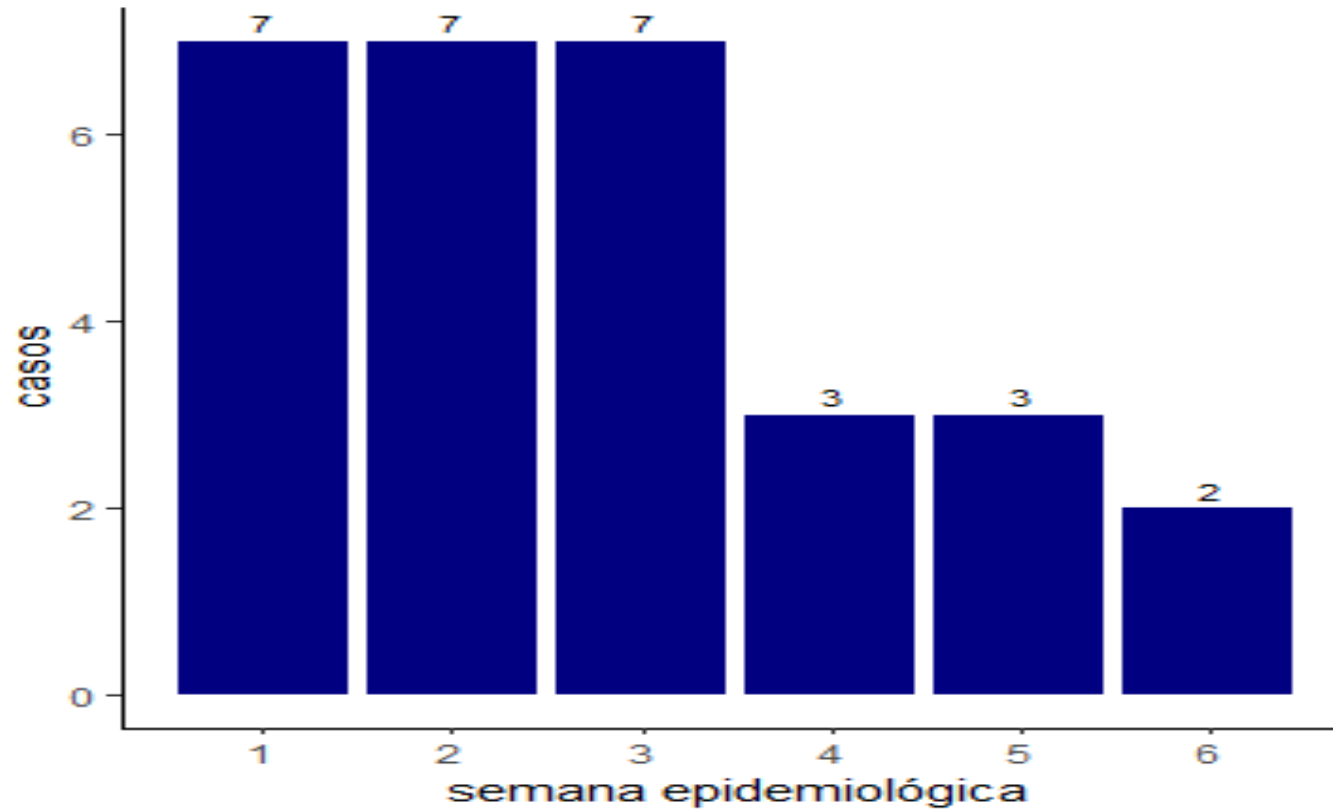


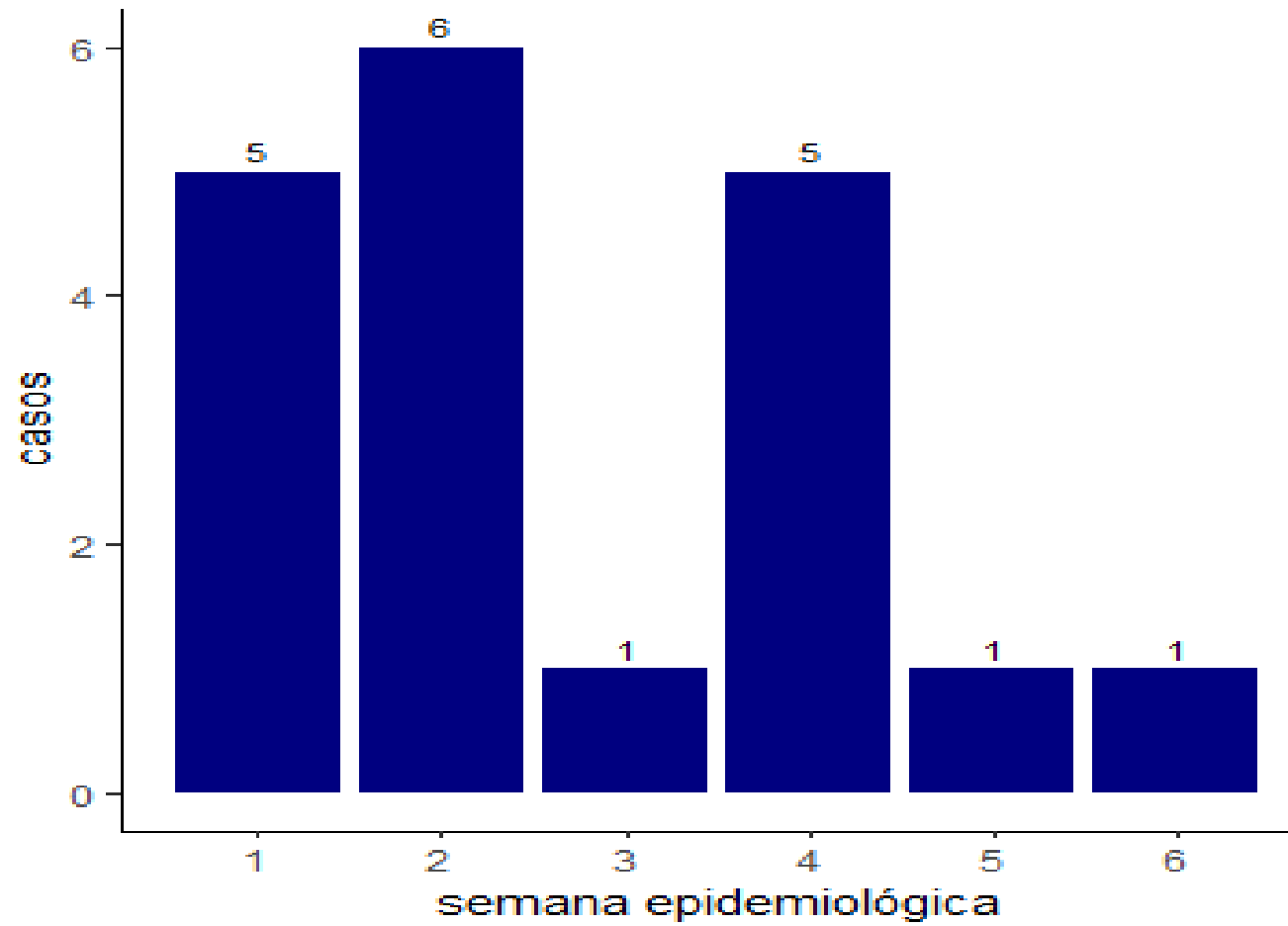
# Casos de diabetes notificados por semana epidemiológica. Ayacucho, 2026\*



Provincia/Tipo	Nuevo	Prevalente
Cangallo	1 (100.0%)	0 (0.0%)
Huamanga	11 (52.4%)	10 (47.6%)
Huanta	9 (75.0%)	3 (25.0%)
La mar	5 (71.4%)	2 (28.6%)
Lucanas	2 (50.0%)	2 (50.0%)
Víctor fajardo	1 (100.0%)	0 (0.0%)
Vilcas Huamán	0 (0.0%)	1 (100.0%)
Total	29 (61.7%)	18 (38.3%)

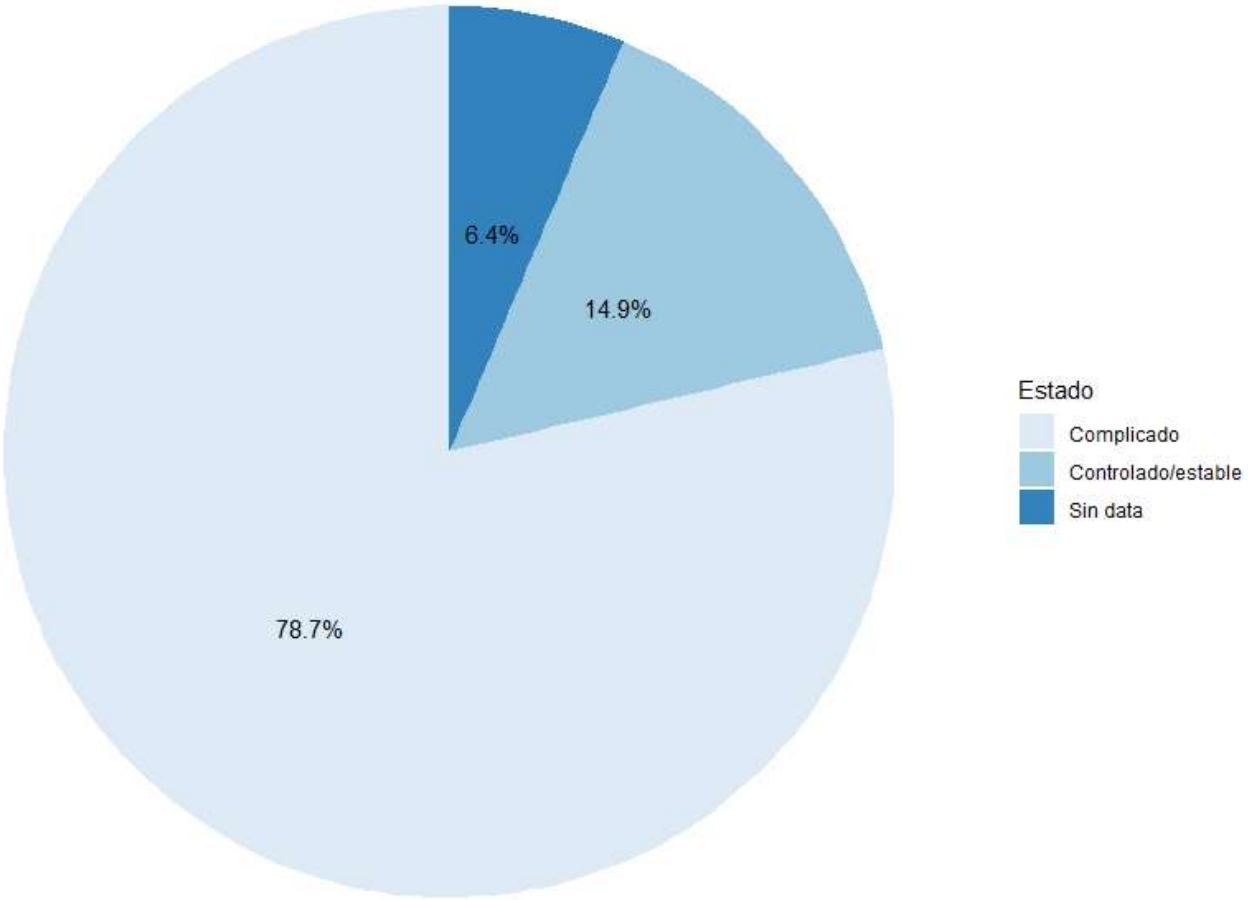
# Casos de diabetes en establecimientos de primer nivel de atención por semana epidemiológica . Ayacucho 2026





# Casos notificados de diabetes en hospitales por semana epidemiológica. Ayacucho 2026\*

Hospital	Semana Epidemiológica						Total
	1	2	3	4	5	6	
Hosp. Regional Ayacucho	1	3	0	3	1	1	9
Hosp. Essalud Huamanga	0	0	0	0	0	0	0
Hosp. Apoyo Huanta	4	3	1	2	0	0	10
Hosp. Apoyo Jesus Nazareno	0	0	0	0	0	0	0
Hosp. Apoyo Cangallo	0	0	0	0	0	0	0
Hosp. Apoyo Puquio	0	0	0	0	0	0	0
Hosp. Apoyo San Miguel	0	0	0	0	0	0	0
Hosp. Apoyo San Francisco	0	0	0	0	0	0	0
Hosp. Apoyo Sivia	0	0	0	0	0	0	0
Hosp. Apoyo Coracora	0	0	0	0	0	0	0
<b>Total general</b>	<b>5</b>	<b>6</b>	<b>1</b>	<b>5</b>	<b>1</b>	<b>1</b>	<b>19</b>



Fuente: Dirección de Epidemiología/DIRESA Ayacucho

# Porcentaje casos de diabetes con control glicémico y metabólico por redes de salud. Ayacucho 2026\*

Red de Salud	Control glicémico			Control metabólico		
	Casos prevalentes	Glicemia <130 mg/dl		Casos prevalentes con HbA1c	HbA1c <7%	
		N°	%		N°	%
Centro	0	0	0.0	0	0	0.0
Coracora	0	0	0.0	0	0	0.0
Essalud	0	0	0.0	0	0	0.0
Hosp. Regional	9	3	33.3	8	4	50.0
Huamanga	3	0	0.0	9	2	22.2
Huanta	3	1	33.3	4	2	50.0
Puquio	2	2	100.0	0	0	0.0
San Francisco	1	0	0.0	0	0	0.0
San Miguel	0	0	0.0	0	0	0.0
Privados	0	0	0.0	0	0	0.00
<b>Total</b>	<b>18</b>	<b>6</b>	<b>33.3</b>	<b>21</b>	<b>8</b>	<b>38.1</b>

# Porcentaje de casos de diabetes en seguimiento con control glicémico y metabólico por redes de salud. Ayacucho 2026\*

Red de Salud	Control glicémico			Control metabólico		
	Casos prevalentes	Glicemia <130 mg/dl		Casos prevalentes con HbA1c	HbA1c <7%	
		N°	%		N°	%
Centro	0	0	0.0	0	0	0.0
Coracora	0	0	0.0	0	0	0.0
Essalud	0	0	0.0	0	0	0.0
Hosp. Regional	8	4	50.0	8	5	62.5
Huamanga	39	20	51.3	28	9	32.1
Huanta	0	0	0.0	0	0	0.0
Puquio	10	10	100.0	2	2	100.0
San Francisco	1	0	0.0	0	0	0.0
San Miguel	0	0	0.0	0	0	0.0
Privados	0	0	0.0	0	0	0.0
<b>Total</b>	<b>58</b>	<b>34</b>	<b>58.6</b>	<b>38</b>	<b>16</b>	<b>42.1</b>